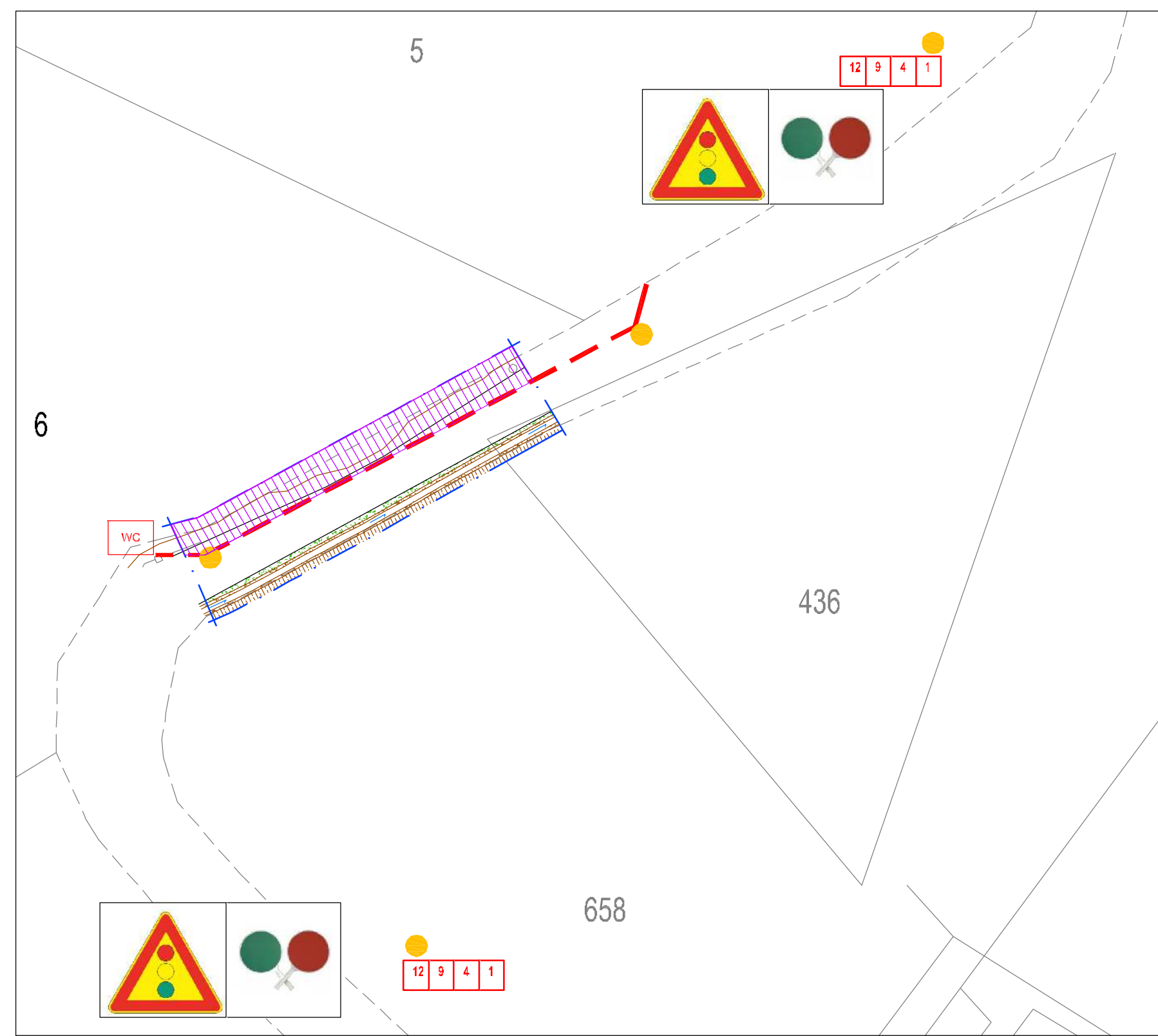
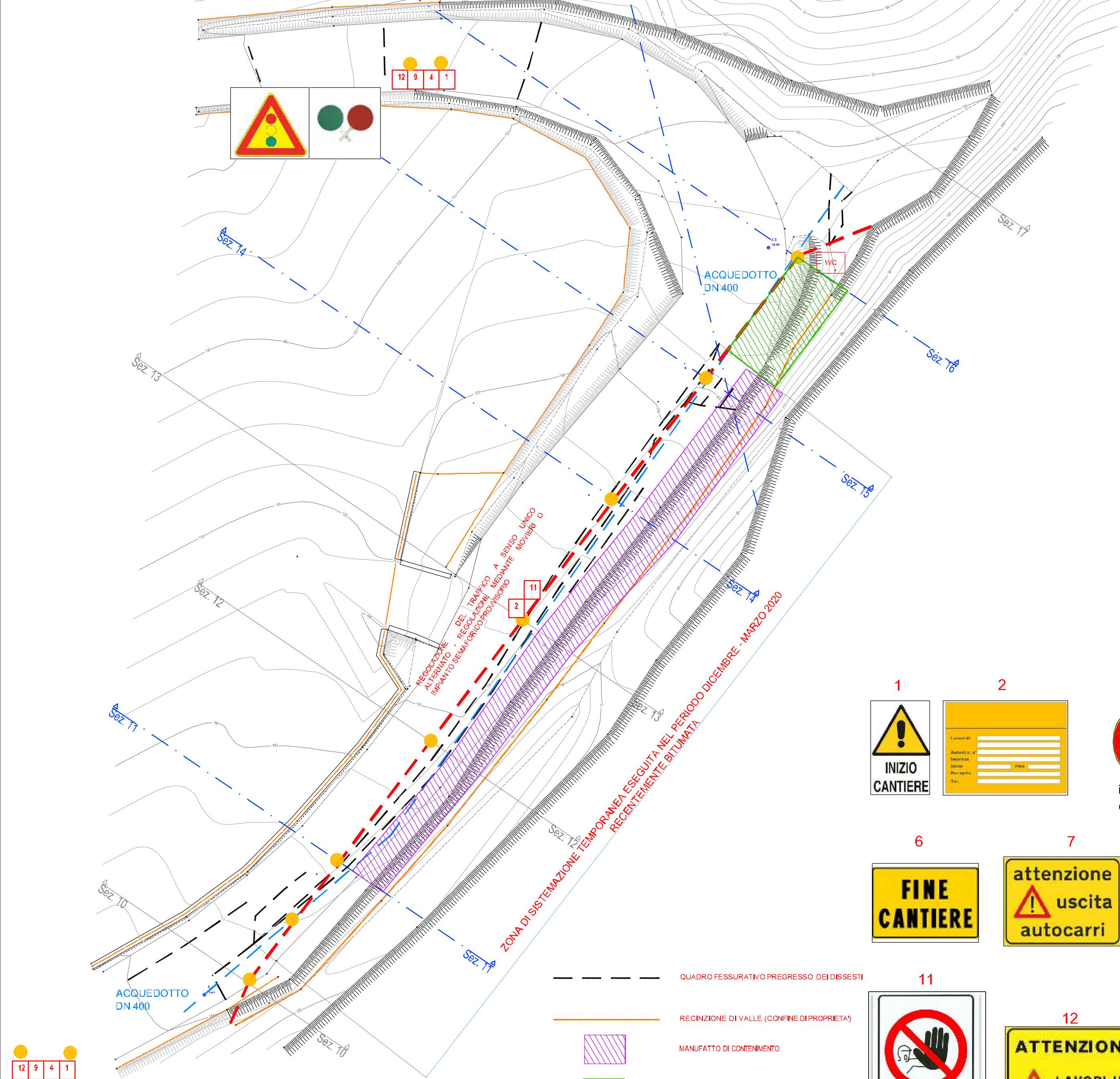


INTERVENTO 1 - scala 1:200

INTERVENTO 2 - scala 1:200



1 INIZIO CANTIERE

2 **ATTENZIONE**

3 il limite riprtao è indicativo

4 **ATTENZIONE**

5 **ATTENZIONE**

6 **FINE CANTIERE**

7 **attenzione uscita autocarri**

8 **ATTENZIONE**

9 **ATTENZIONE**

10 **ATTENZIONE**

11 **VIETATO L'INGRESSO AI NON ADDETTI**

12 **ATTENZIONE LAVORI IN CORSO**

13 **pedoni sul lato opposto**

L'impresa esecutrice dovrà provvedere all'installazione della segnaletica provvisoria di cantiere interna ed esterna alle aree, nel rispetto delle prescrizioni normative vigenti, provvedendo altresì alla cartellonistica necessaria alla regolamentazione del traffico, alle segnalazioni di pericolo, obbligo, o di senso lungo le aree attraversate ed esterne all'area di cantiere. Il piano della segnaletica dovrà essere approvato dal CSE.

TABELLA STABILITÀ TERRENI

TERRENO	ANGOLO LIMITE DI STABILITÀ ASSOLUTO	
	ALZANDO	UMIDO
Rocce dure	30 - 40° 30'	30 - 35°
Rocce tenere e fessurate	30 - 40° 45'	45 - 30°
Pietre	45 - 30° 45'	40 - 45°
Ghiaia	35 - 40° 30'	30 - 40°
Sabbia grossa non argillosa	30 - 40° 30'	30 - 35°
Sabbia fine (non argillosa)	35 - 40° 30'	30 - 40°
Terra vegetale	35 - 40° 30'	30 - 40°
Argille, sabbie (terra argillosa)	40 - 45° 30'	30 - 40°
Terre fide	45 - 30° 30'	35 - 45°

NOTA BENE:
PRIMA DELL'AVVIO DEI LAVORI DOVRA' ESSERE ESEGUITO IL TRACCIAMENTO DEI SOTTOSERVIZI, CON PARTICOLARE RIFERIMENTO ALLA DORSALE DELL'ACQUEDOTTO, ED ESEGUITI SAGGI ESPLORATIVI DI ADEGUATA PROFONDITA'.

REGIONE PIEMONTE
PROVINCIA DI ALESSANDRIA
COMUNE DI ACQUI TERME

**RIPRISTINO STRADA PER LUSSITO (INTERVENTO 1)
FINANZIATO DALLA REGIONE PIEMONTE - FSUE
AL_A18_622_19_491
B17H20009530002**

Oggetto elaborato: PLANIMETRIE DI CANTIERE
LIVELLO DI PROGETTAZIONE: DEFINITIVO - ESECUTIVO IN FASE UNICA

Redazione: **Saridiano Ing. Stefano**
Via Assessorale 10
15121 - Alessandria
P. IVA n. 01878500027
Tel. 347-409163
redazione: APRILE 2021

Comittante: **COMUNE DI ACQUI TERME
PIAZZA A. LEVI 12 - 15011 (AL)**
Il Sindaco
Il Segretario Comunale
revisione: n. _ del _/ _/ _

B08

Il Responsabile del Procedimento
scala elaborato: 1:200