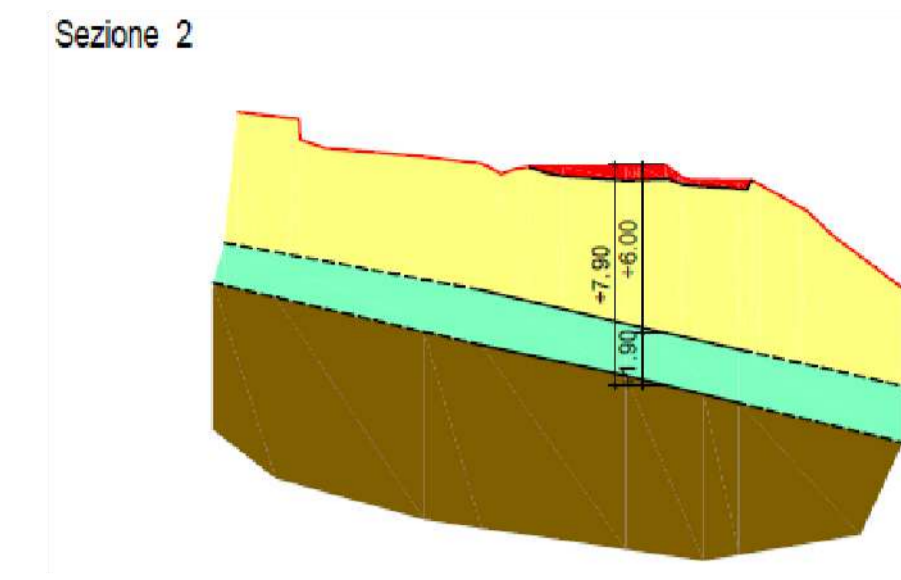
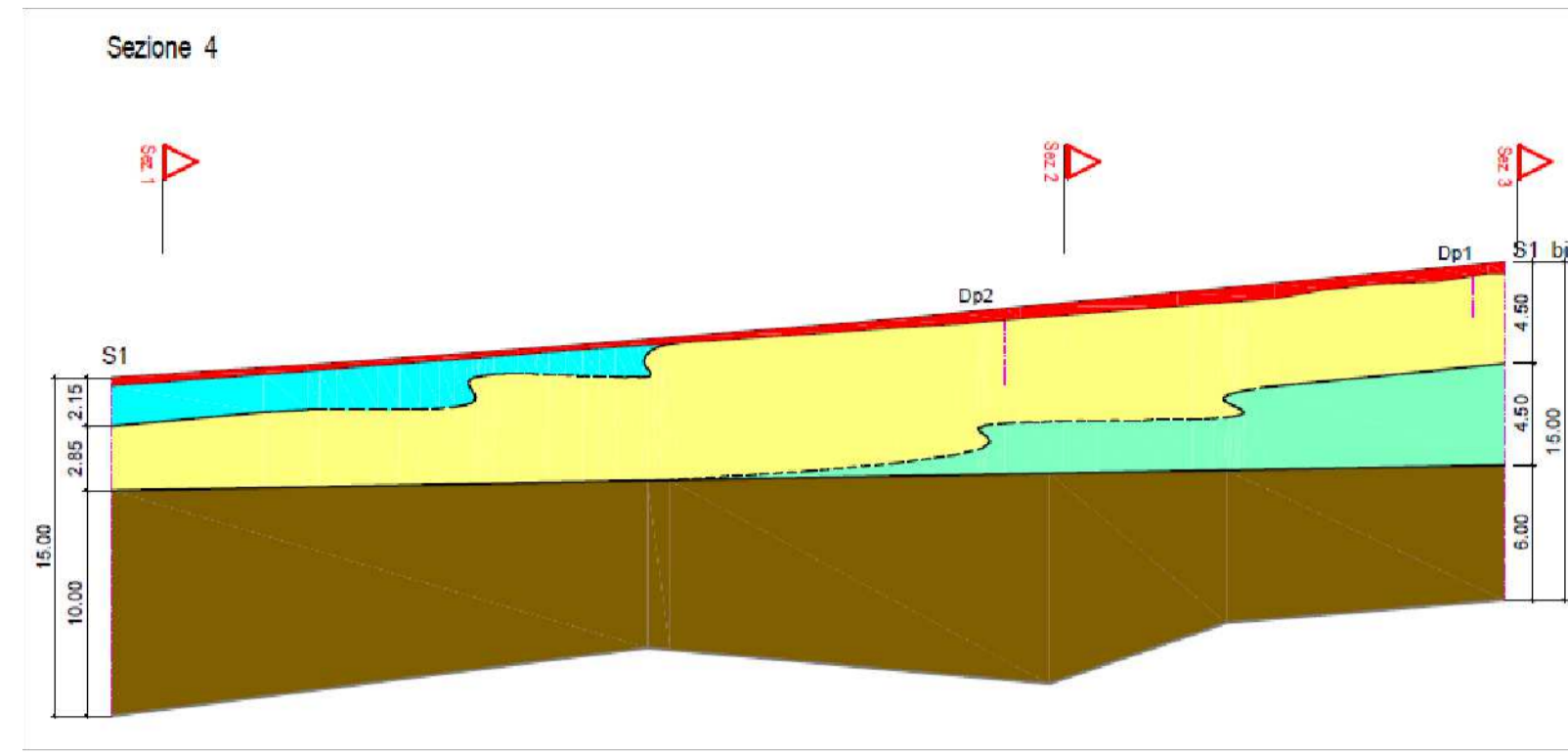


INQUADRAMENTO GEOTECNICO

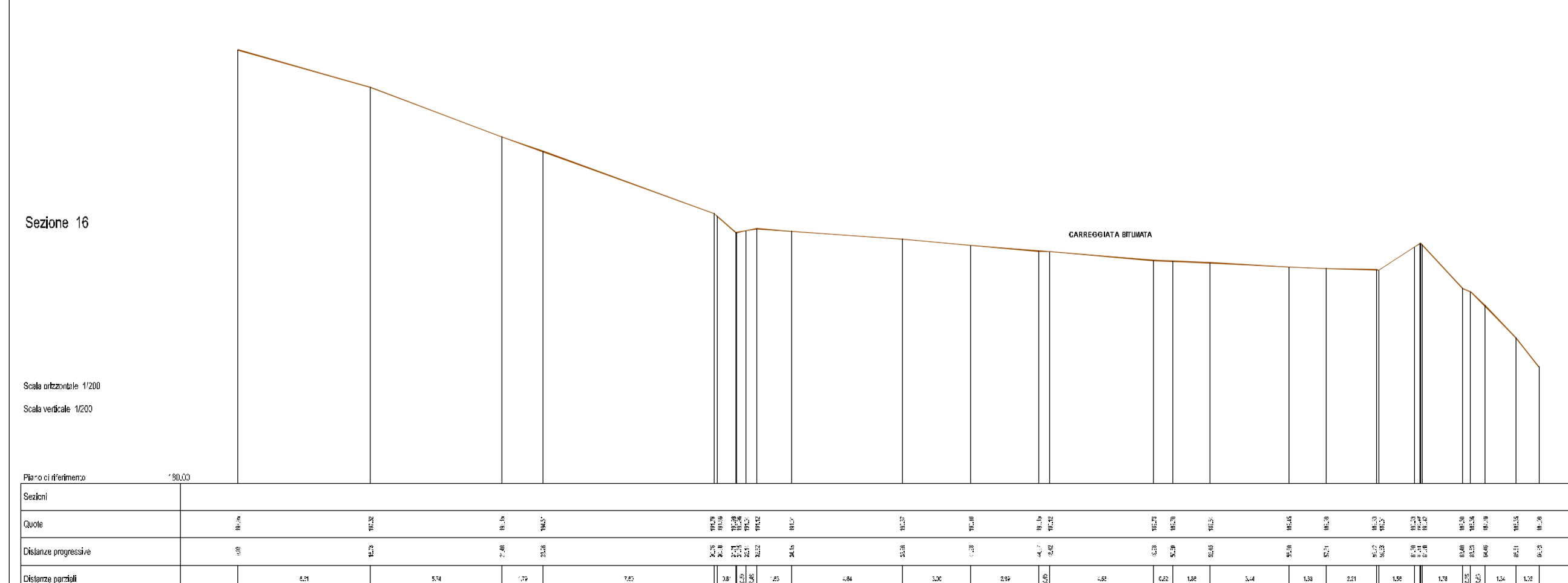
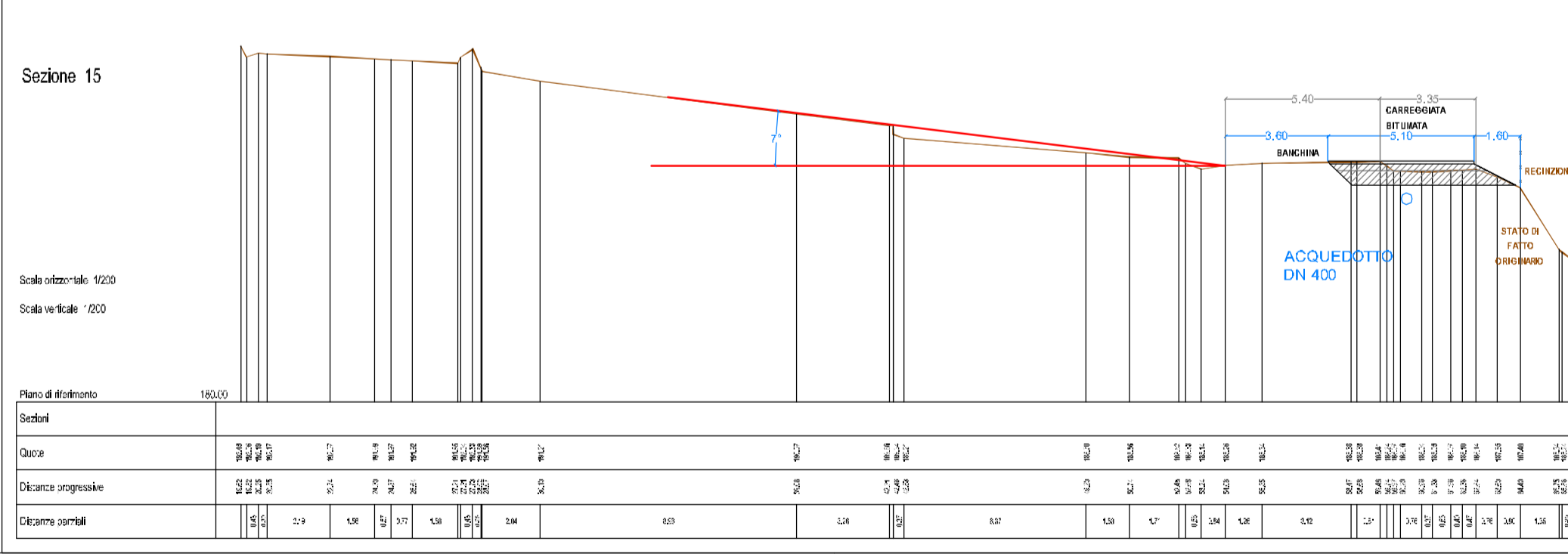
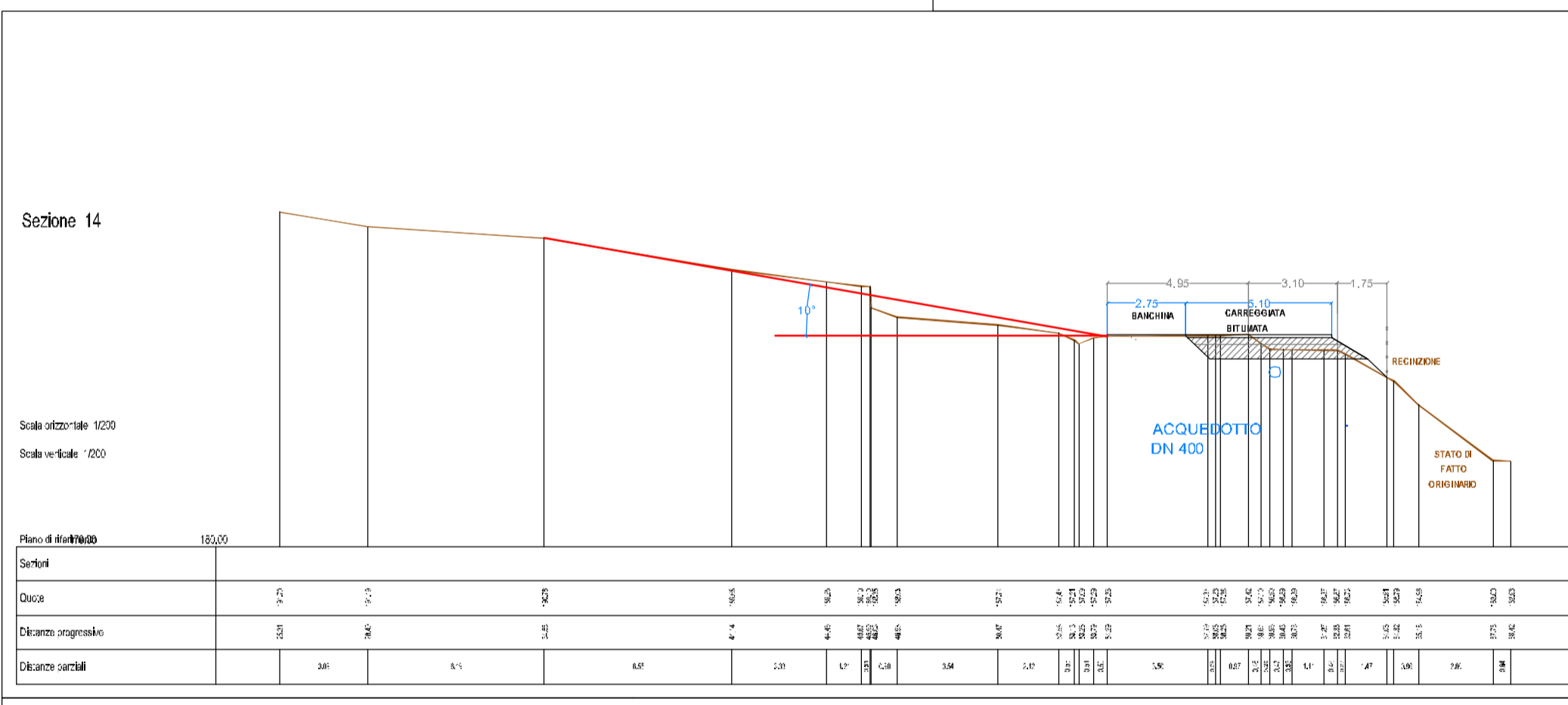
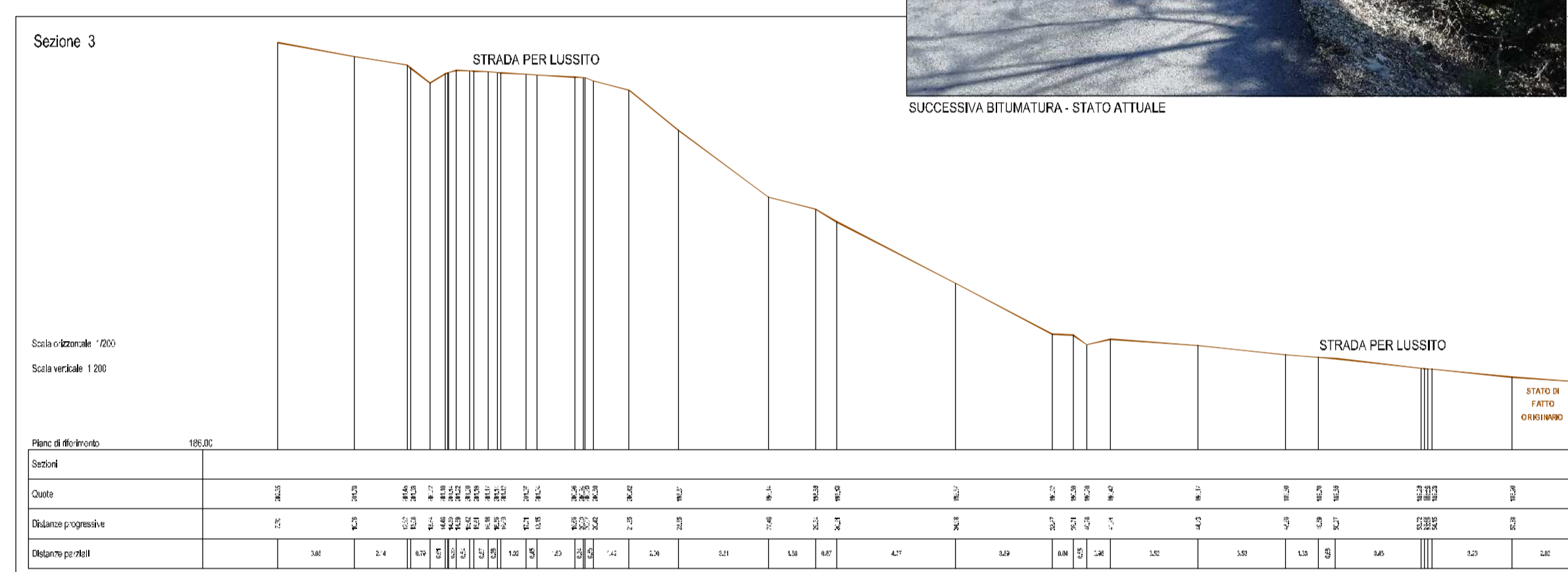
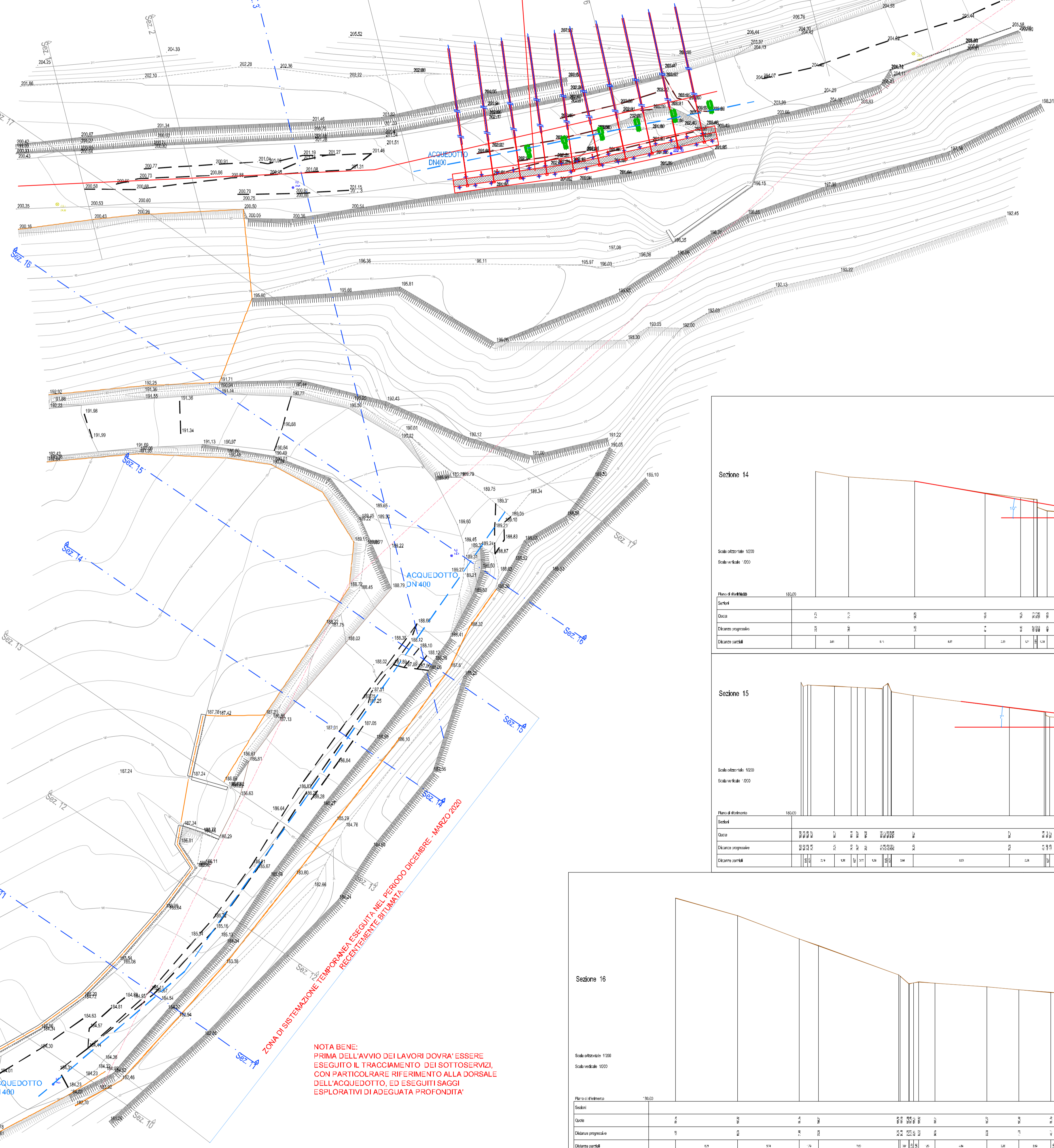


Livello geologico	Descrizione litostratigrafica	Livello geotecnico	Φ°	c' kPa	γ kN/m³	E MPa
0: Terreno di riporto	Riporto costituito da sabbia medio-fine, debolmente limosa con rassa ghiaia Ø max 2-3 cm, rari ciottoli POT. max 5 cm.	R	-	-	-	-
1a: Depositi di copertura	limo argilloso, debolmente sabbioso, noccioli con screziature varicolori. Presenza di locali noduli calcarei massicci Ø max 1-2 cm.	A	26	0	17	4
1b: Substrato subdolce	limo sabbioso-argilloso, noccioli bianchi con screziature varicolori alternato a livelli calcarei-arenacei slegati e fratturati, in particolare presenza di frammenti rocciosi tra 10,00 e 11,10 m, tra 12,40 e 12,70 m.	B	32	3	21	20
2: Substrato litode	Argilla marnosa, nocciola grigia alternata a argilla marnosa a/o marna argillosa grigio-azzurra, in particolare presenza di frammenti rocciosi tra 10,00 e 11,10 m, tra 12,40 e 12,70 m e tra 13,20 e 13,40 m.	C	27	30	22	50

QUADRO FISSURATO (OPRESSO DA DISSESTI)  
 RECINZIONE DI VALLE (CONFINI DI PROPRIETA')

PIANO QUOTATO - scala 1:200

INTERVENTO DI CONSOLIDAMENTO PREGRESSO GIÀ ESEGUITO (GENNAIO - MARZO 2020)



NOTA BENE:  
 PRIMA DELL'AVVIO DEI LAVORI DOVRÀ ESSERE  
 ESEGUITO IL FRACCIONAMENTO DEI SOTTOSERVIZI  
 CON PARTICOLARE RIFERIMENTO ALLA DORSALE  
 DELL'ACQUEDOTTO, ED ESEGUITI SAGGI  
 ESPLORATIVI DI ADEGUATA PROFONDITÀ

REGIONE PIEMONTE  
 PROVINCIA DI ALESSANDRIA  
**COMUNE DI ACQUI TERME**

**RIPRISTINO STRADA PER LUSSITO (INTERVENTO 1)  
 FINANZIATO DALLA REGIONE PIEMONTE - FSUE  
 AL A18 622\_19\_491  
 B17H20009530002**

Stato di fatto  
 PIANO QUOTATO E SEZIONI RAPPRESENTATIVE  
 INTERVENTO 1

Redazione: Sandriano Ing. Stefano  
 redazione: AFFILE 2021  
 revisione: n. 04 J.L.L.

Committente: COMUNE DI ACQUI TERME  
 PIAZZA A. LEVI 12 - 15011 (AL)  
 Il Sindaco  
 Il Segretario Comunale  
 Il Responsabile del Procedimento

LIVELLO DI PROGETTAZIONE  
 DEFINITIVO - ESECUTIVO  
 IN FASE UNICA

**B02**

scala elaborato:  
 1:200