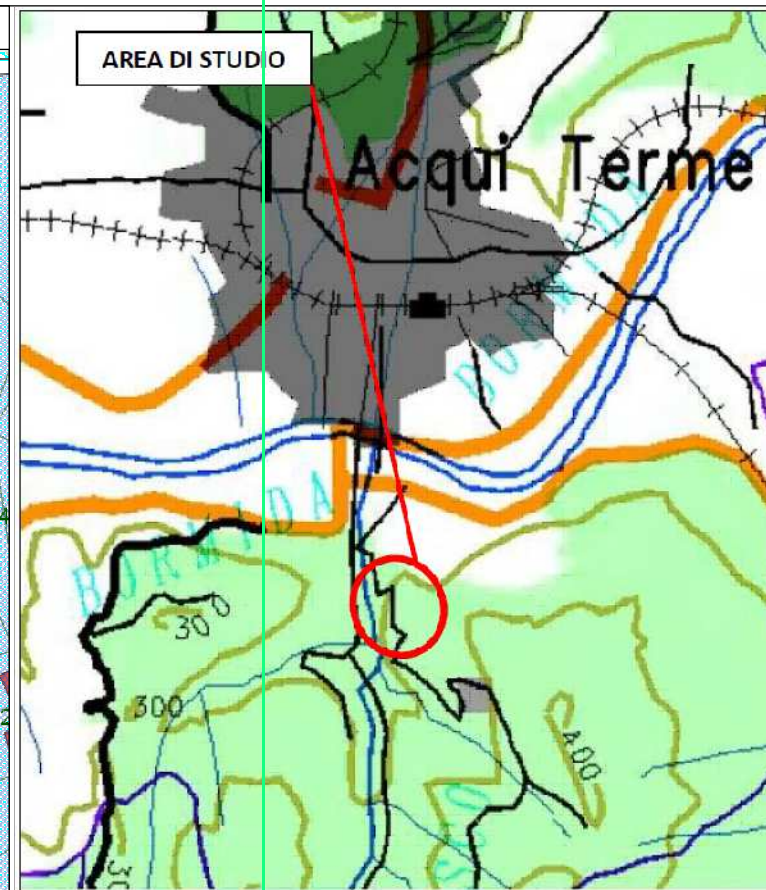
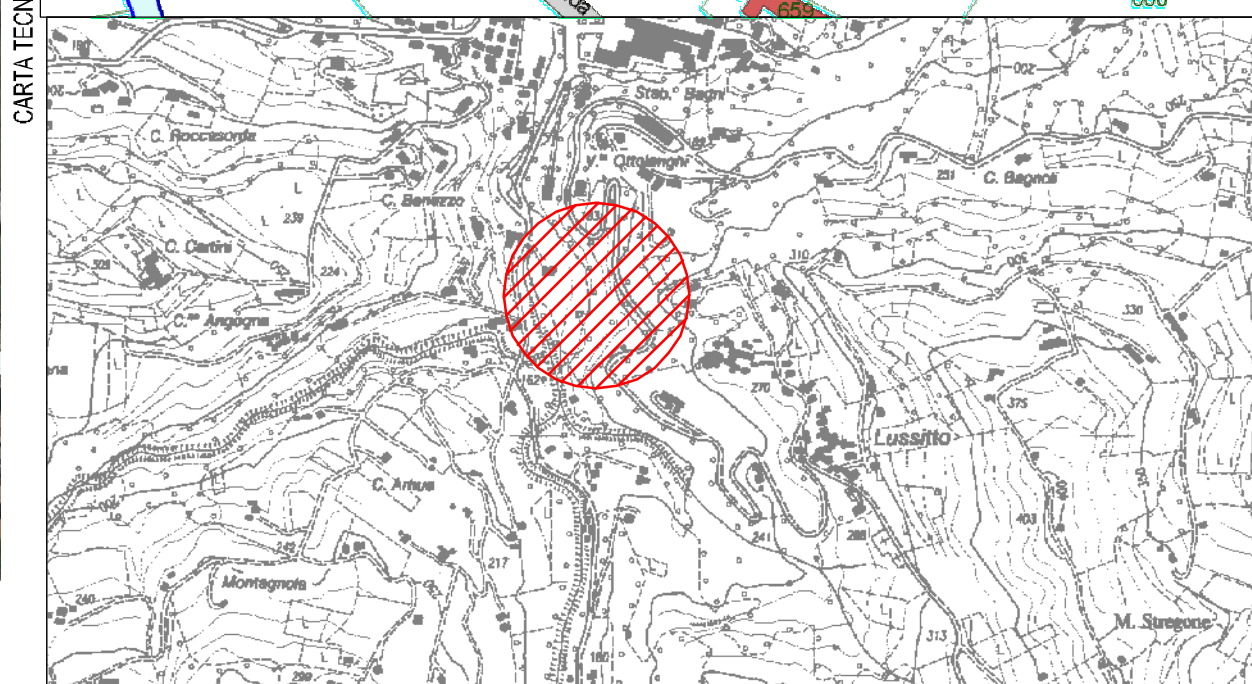
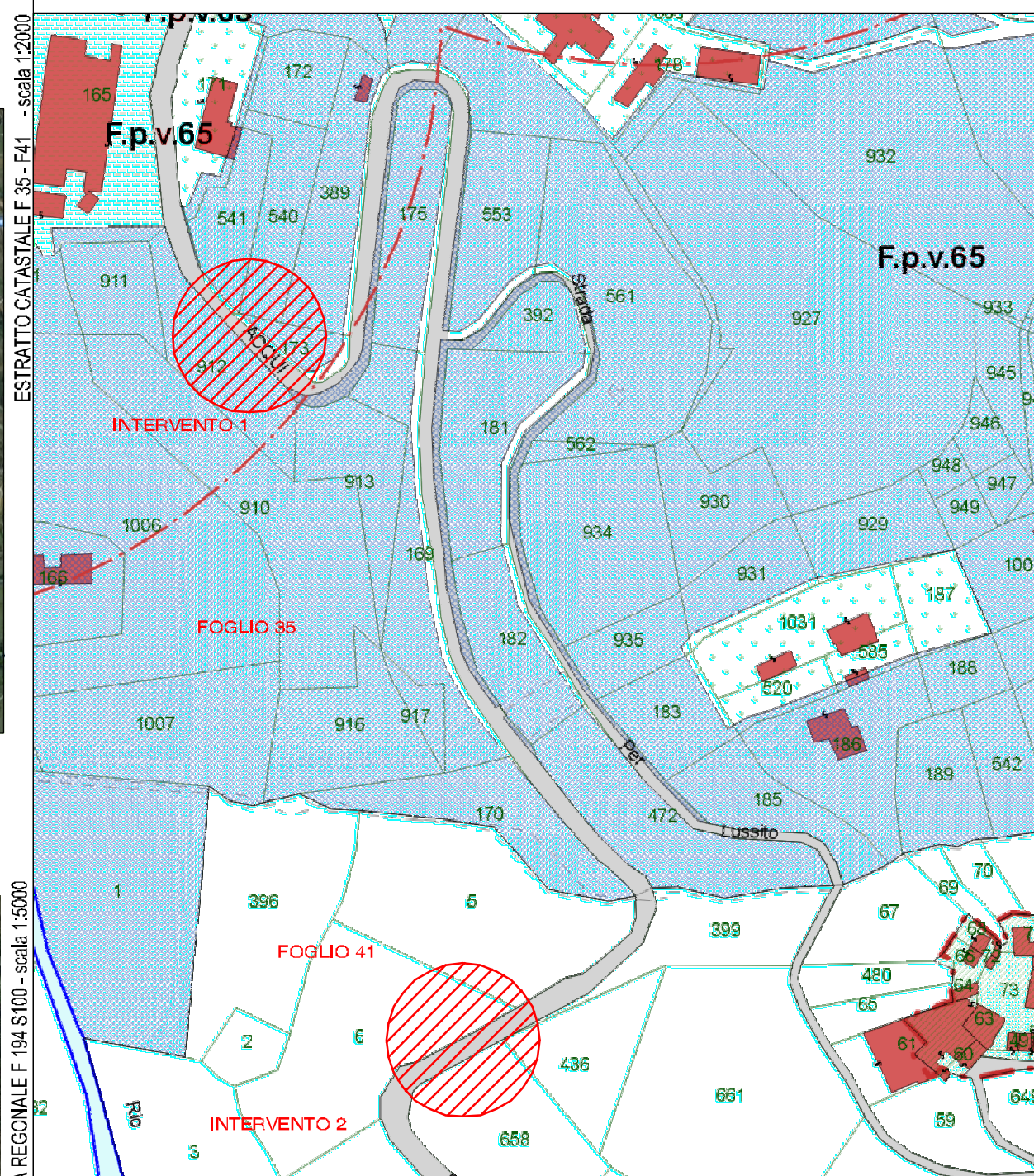
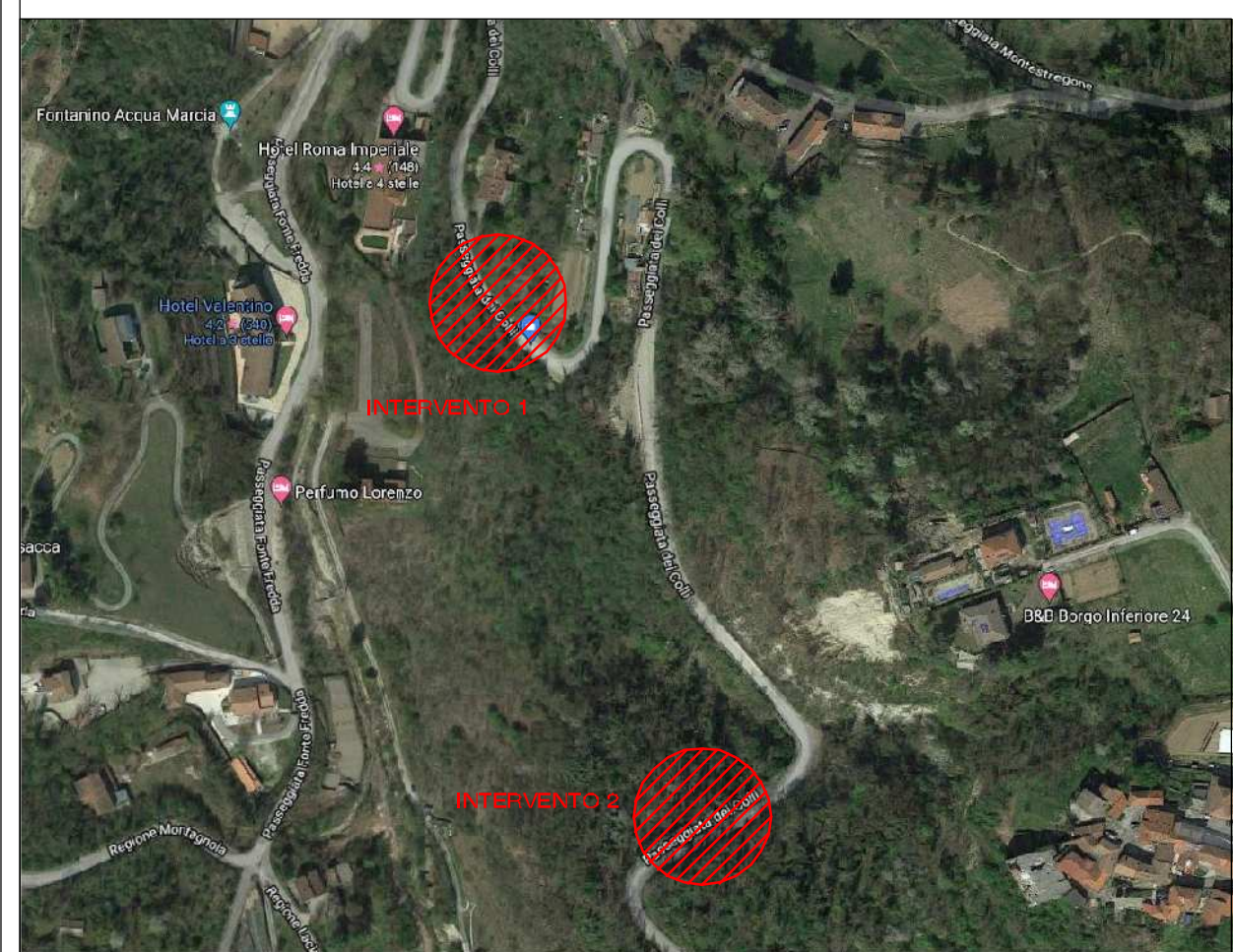


FOTOPIANO



**REGIONE PIEMONTE**  
 DIREZIONE REGIONALE MANIPOLAZIONE E GESTIONE TERRITORIALE  
 SETTORE SISTEMA INFORMATIVO TERRITORIALE

**CARTA DELLE AREE SOTTOPOSTE A VINCOLO IDROGEOLOGICO**

PROVINCIA DI ALESSANDRIA

Il documento deriva da elaborazioni di dati cartografici presentati nel 2014 dalla Regione Piemonte alla scala 1:20000. Le informazioni topografiche di base sono tratte da: I.G.M.I. (Scala 1:20000) e successivi aggiornamenti a cura della Regione Piemonte.

I dati relativi alla stabilità idrogeologica sono stati aggiornati in base alle informazioni fornite dai Comuni della Provincia.

Le aree sottoposte a vincolo idrogeologico sono state individuate in base alle informazioni fornite dai Comuni della Provincia.

Il testo deriva dal catalogo della scala 1:20000 di documenti cartografici elaborati dalla Regione Piemonte.

**AREE VINCOLATE AI SENSI DELL'ART. 1267/1913**

In carta sono indicate le successive modifiche, sia per parti o integrali, rispetto alle aree vincolate, riportate al titolo con l'applicazione della L.R. 5/12/1971 n. 56 art. 33.

**FORMAZIONE DI CORTEMILIA**

Formazione di arenarie medio-fine e sabbie in strati discontinui, localmente amalgamate. Gli strati arenosi sono grigi, con sabbie bianche e calcaree, e sono caratterizzati da abbondanti nodi argillosi. Spessore e spessore variabile (100-200 m). Depositi di arenarie esterne (C2M).

**FORMAZIONE DI BERGAMO**

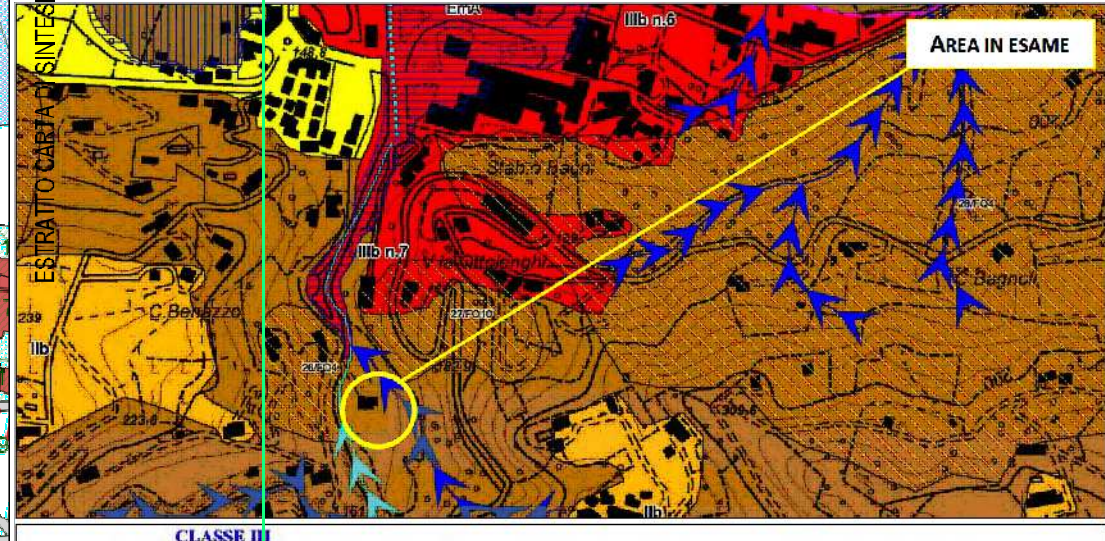
Formazione di arenarie (F1) e sabbie in strati discontinui e sabbie in strati discontinui. Gli strati arenosi, con sabbie medio-fine, sono grigi e sabbiosi. Spessore e spessore variabile (100-200 m). Depositi di arenarie esterne (C2M).

**FORMAZIONE DI VIAREGGIO**

Formazione di arenarie medio-fine e sabbie in strati discontinui, localmente amalgamate. Gli strati arenosi sono grigi, con sabbie bianche e calcaree, e sono caratterizzati da abbondanti nodi argillosi. Spessore e spessore variabile (100-200 m). Depositi di arenarie esterne (C2M).

**FORMAZIONE DI CREMOLINO**

Formazione di arenarie medio-fine e sabbie in strati discontinui, localmente amalgamate. Gli strati arenosi sono grigi, con sabbie bianche e calcaree, e sono caratterizzati da abbondanti nodi argillosi. Spessore e spessore variabile (100-200 m). Depositi di arenarie esterne (C2M).



**CLASSE III**

Porzioni di territorio nelle quali gli elementi di pericolosità geomorfologica, geologica e di rischio, sono tali da imporre o limitare l'utilizzo o da rendere necessari interventi di riassetto territoriale.

**Sottoclasse IIIa**

Aree non edificate o con presenza di isolati edifici, nelle quali gli elementi di pericolosità geomorfologica e di rischio sono attribuiti essenzialmente alle modalità evolutive di manifestazioni dissipative correlate alla dinamica fluviale e torrentizia.

Sono ammessi unicamente interventi di sistemazione e manutenzione del patrimonio edilizio esistente, oltre alle opere di sistemazione idrogeologica, di tutela del territorio e difesa del suolo, in sintonia con quanto indicato dall'art. 9 delle N.T.A. del PAI.

**Sottoclasse IIIb**

Aree non edificate o con presenza di isolati edifici, nelle quali gli elementi di pericolosità geomorfologica e di rischio sono attribuiti essenzialmente alla presenza di movimenti franosi ed alle modalità evolutive del reticolo idrografico minore.

Per gli edifici esistenti ed abitazioni isolate ad esclusione di quelli risiedenti in aree di dissesto attivo sono ammessi interventi di ampliamento funzionale e ristrutturazione senza aumento di carico antropico (tipologie n.b.e. d).

**Dissesti arenali di versante**

all'interno si riporta il numero identificativo corrispondente alla scheda descrittiva in relazione

**Frane attive**

**Frane quiescenti**

**Dissesti lineari**

**Ret.**

Dissesti lineari a pericolosità molto elevata (acque private)

**FORMAZIONE DI CREMOLINO**

FORMAZIONE DI COSTA MONTADA e FORMAZIONE DI COSTA AREASA del F° ALESSANDRIA e FORMAZIONE DI CORTEMILIA del F° CEVA. Alternanze più o meno regolari di strati arenacei o sabbiosi e strati marsoni. Le arenarie presentano abbondanti impronte di fondo tra cui *Palaeodictyon*, lamellibranchi e gasteropodi; le marne contengono pteropodi, echinidi e denti di squalo. Nella zona orientale, verso l'alto, intercalazioni di calcari marsoni color avorio, a pteropodi con frattura concoidale. **MIOGENE INF. (PRELANGHIANO).**

**Elementi morfologici**

**Dissesti correlati alla dinamica fluviale e torrentizia**

**Ret.**

Dissesti lineari a pericolosità molto elevata (acque private)

REGIONE PIEMONTE  
 PROVINCIA DI ALESSANDRIA  
**COMUNE DI ACQUI TERME**

**RIPRISTINO STRADA PER LUSSITO (INTERVENTO 1)**  
**FINANZIATO DALLA REGIONE PIEMONTE - FSUE**  
**AL\_A18\_622\_19\_491**  
**B17H20009530002**

Oggetto elaborato	INQUADRAMENTO CARTOGRAFICO	LIVELLO DI PROGETTAZIONE	DEFINITIVO - ESECUTIVO IN FASE UNICA
Redazione	Sandiano Ing. Stefano Via Aspromonte 16 15121 - Alessandria P. IVA n. 0187850067 Tel. 347-4029163	redazione:	APRILE 2021
Committente	COMUNE DI ACQUI TERME PIAZZA A. LEVI 12 - 15011 (AL) Il Sindaco Il Segretario Comunale Il Responsabile del Procedimento	revisione:	n. ___ del ___/___
		scala elaborato:	VARIE

TUTTI I DIRITTI SU QUESTA TAVOLA SONO RISERVATI