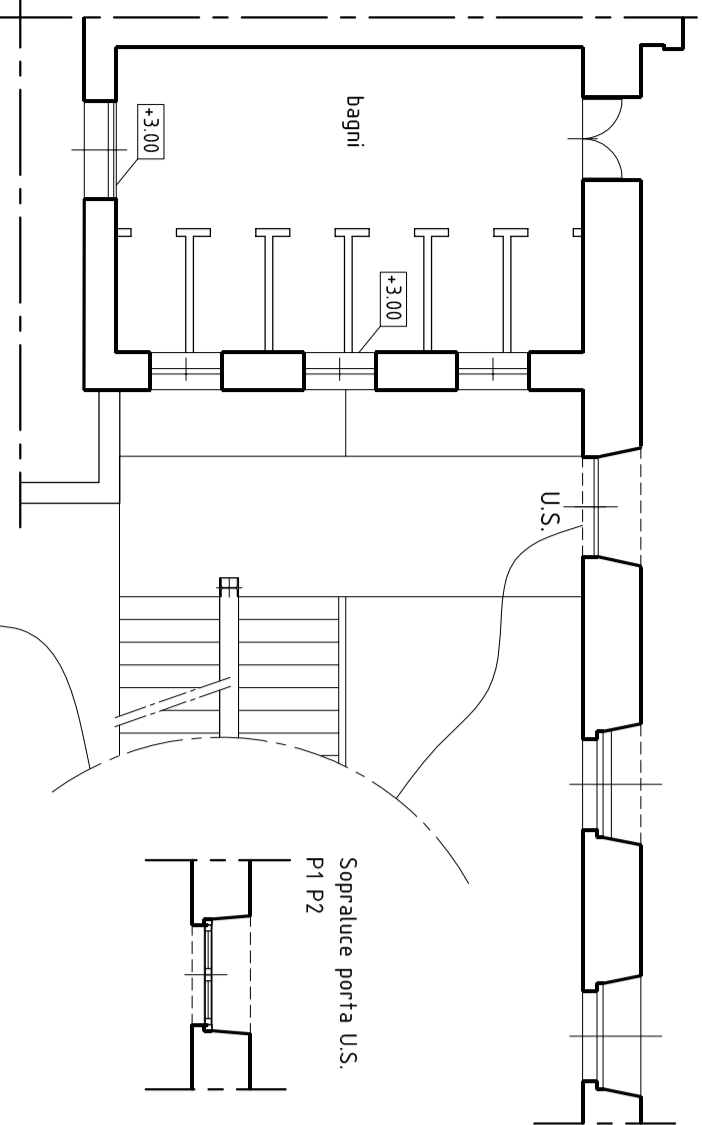


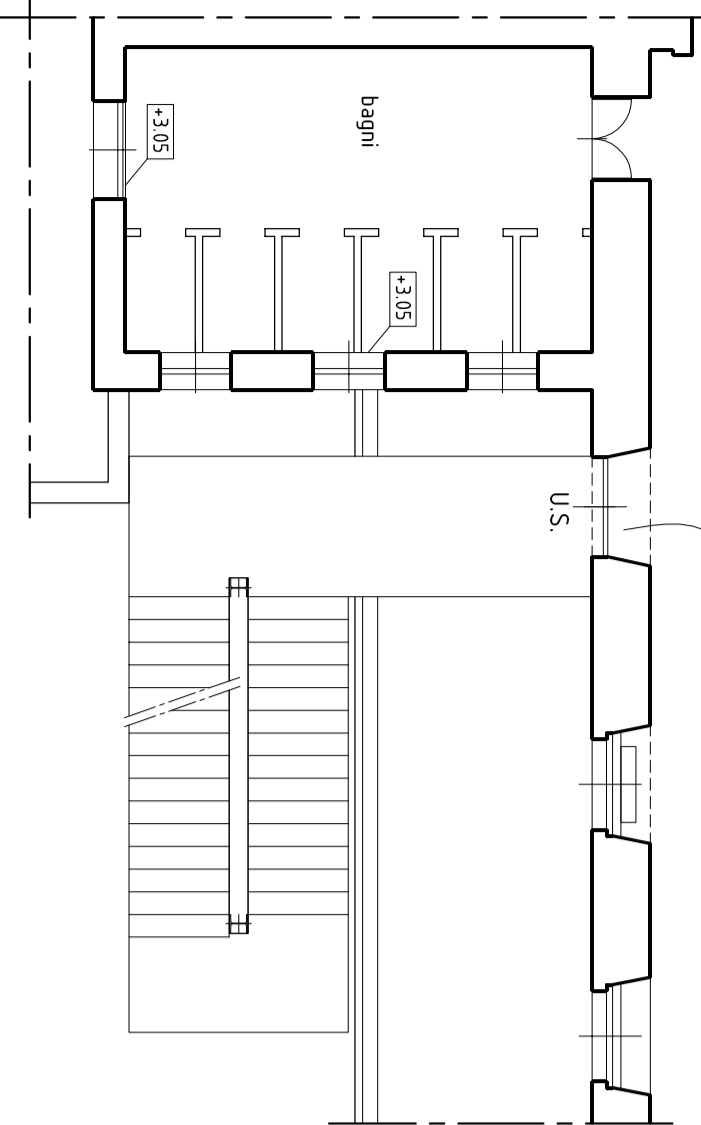
**ALA XX SETTEMBRE
MODIFICHE FINESTRE ZONA BAGNI/SCALE SICUREZZA
MODIFICHE VETRAITA E COPERTURA CORRIDOIO PT**

STATO DI FATTO

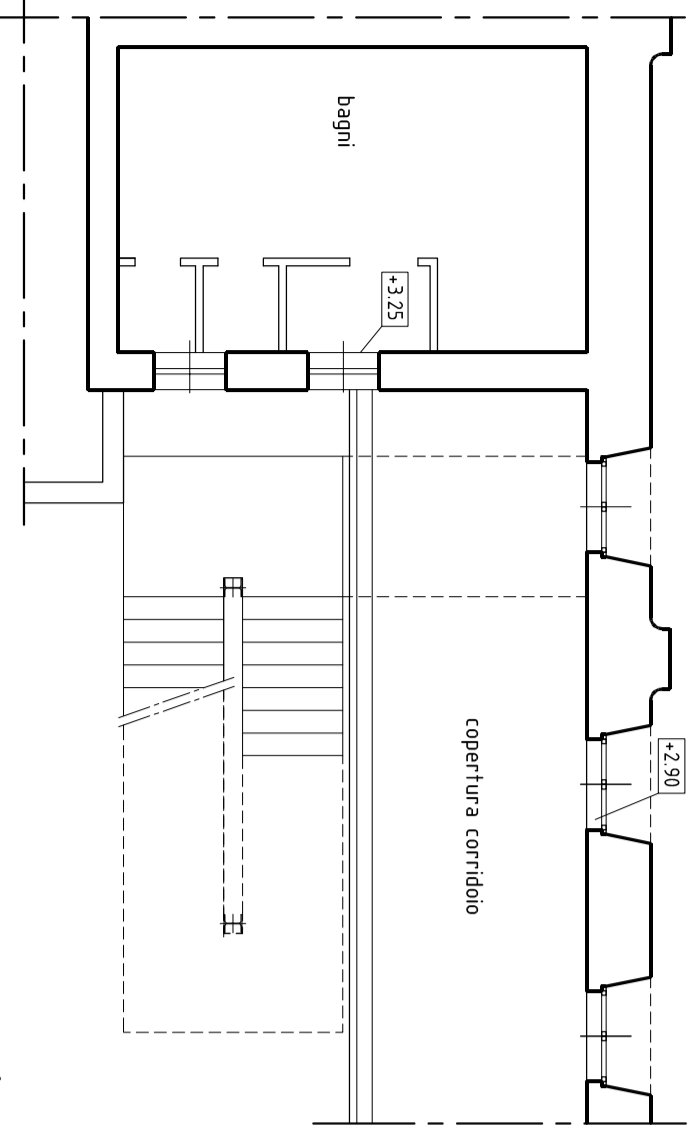
PIANO SECONDO



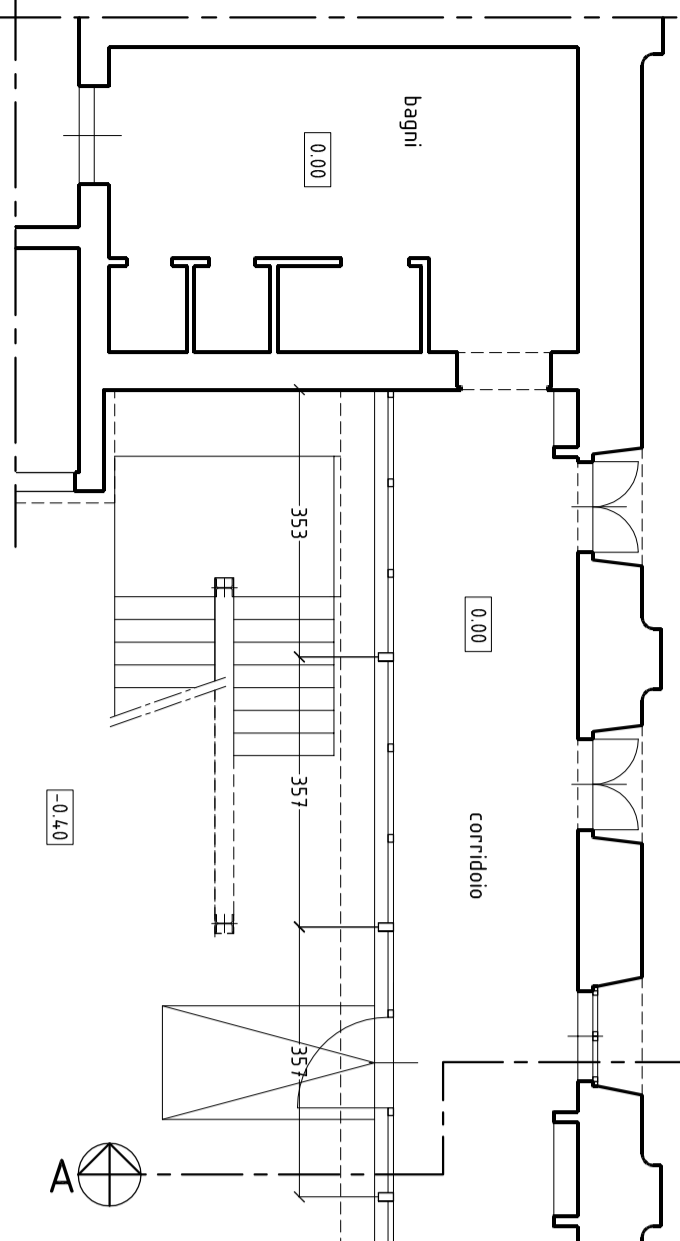
PIANO PRIMO



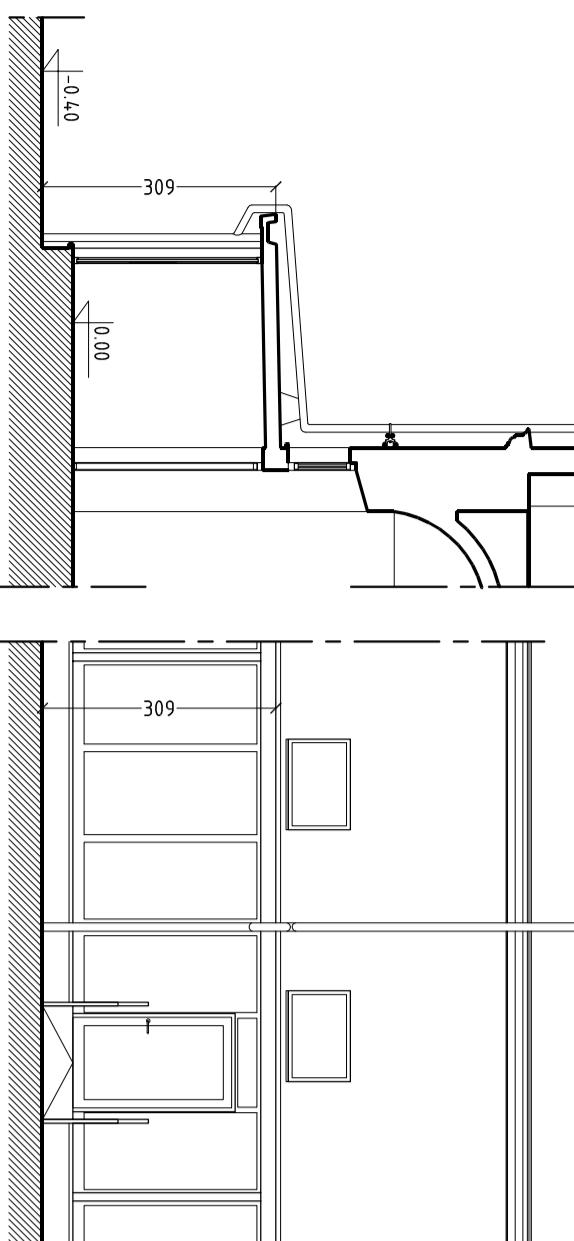
PIANO TERRENO (Pianta a quota finestre)



PIANO TERRENO (Pianta a 0,00)

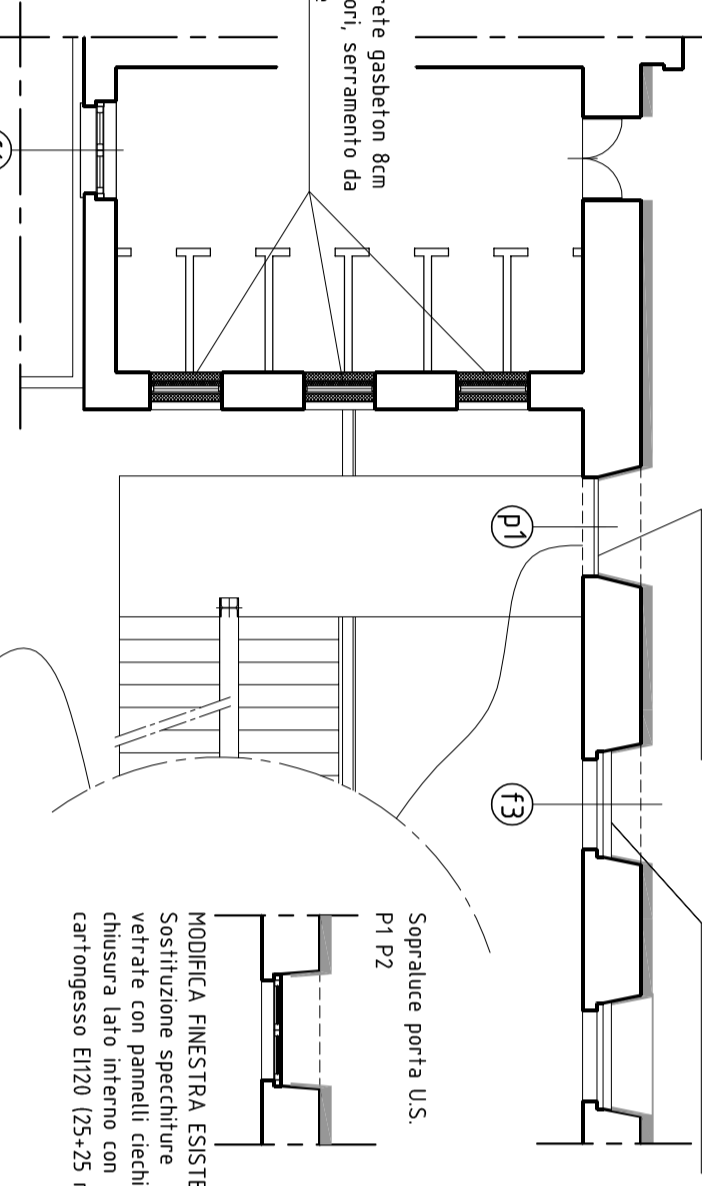


SEZ. AA

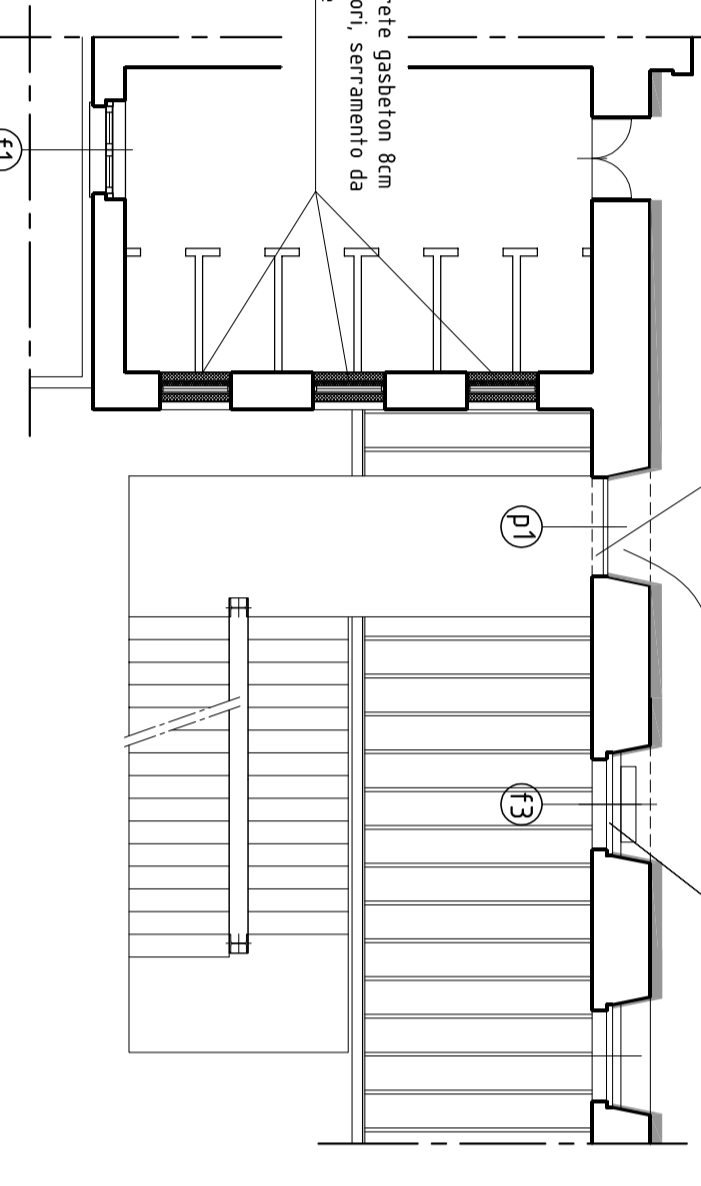


PROGETTO

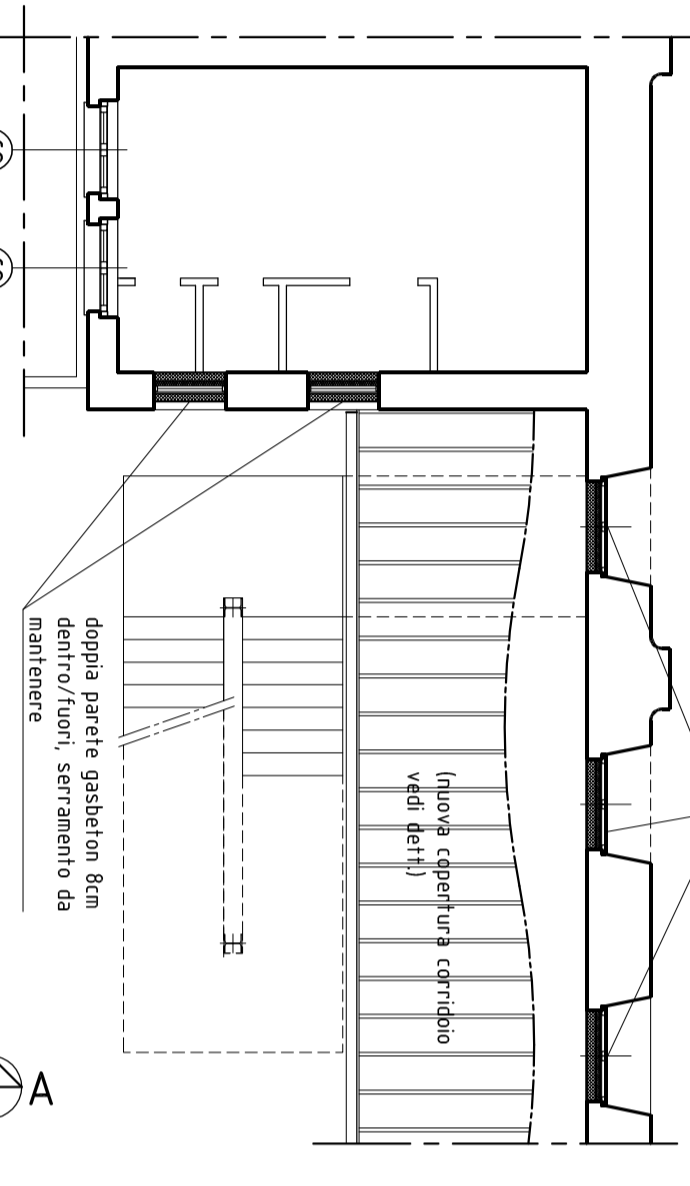
PIANO SECONDO



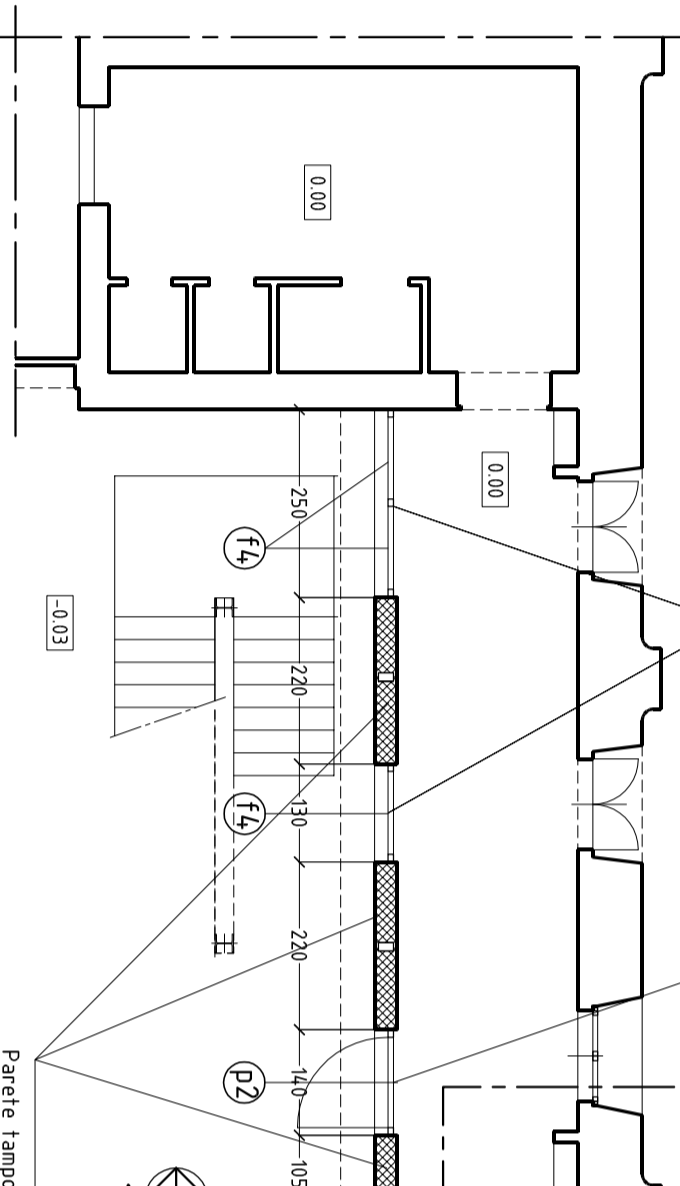
PIANO PRIMO



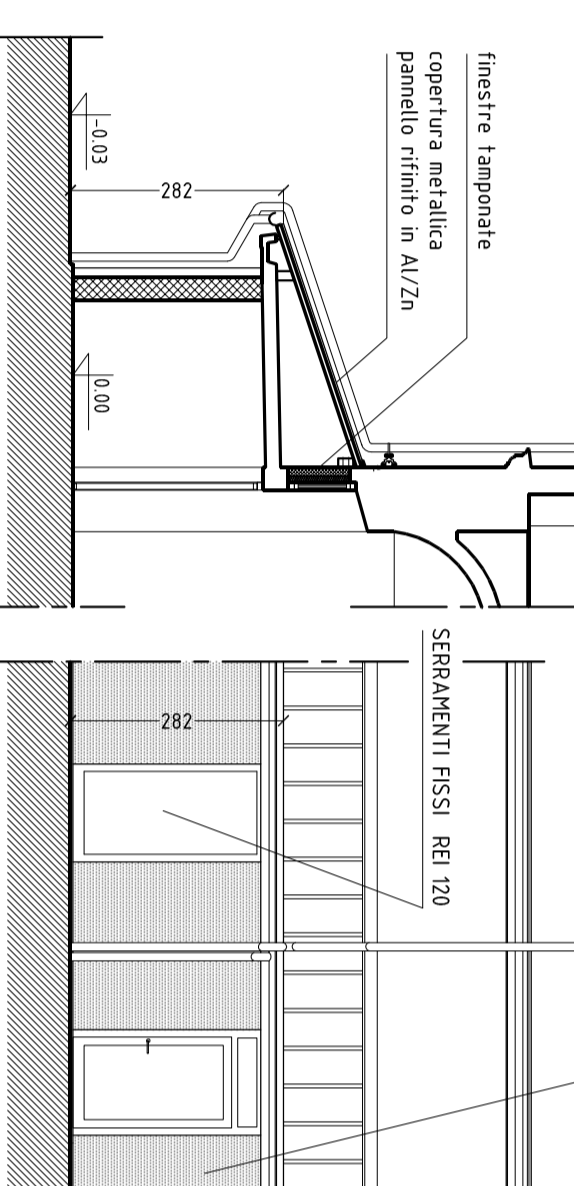
PIANO TERRENO (Pianta a quota finestre)



PIANO TERRENO (Pianta a 0,00)

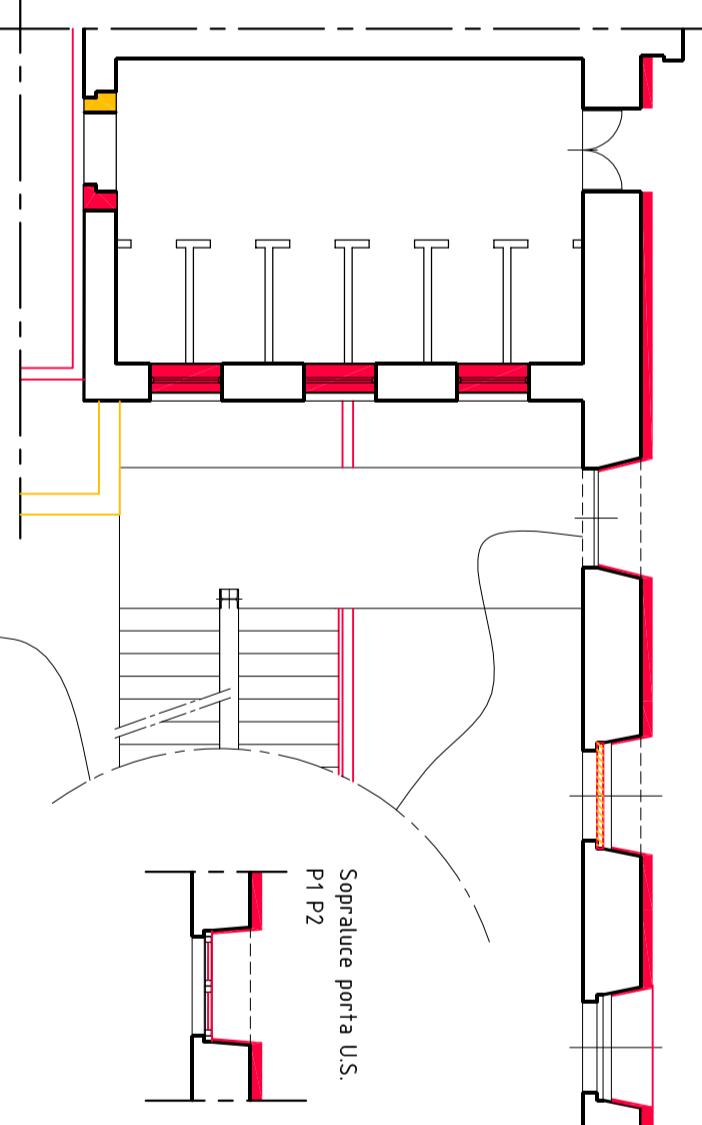


SEZ. AA

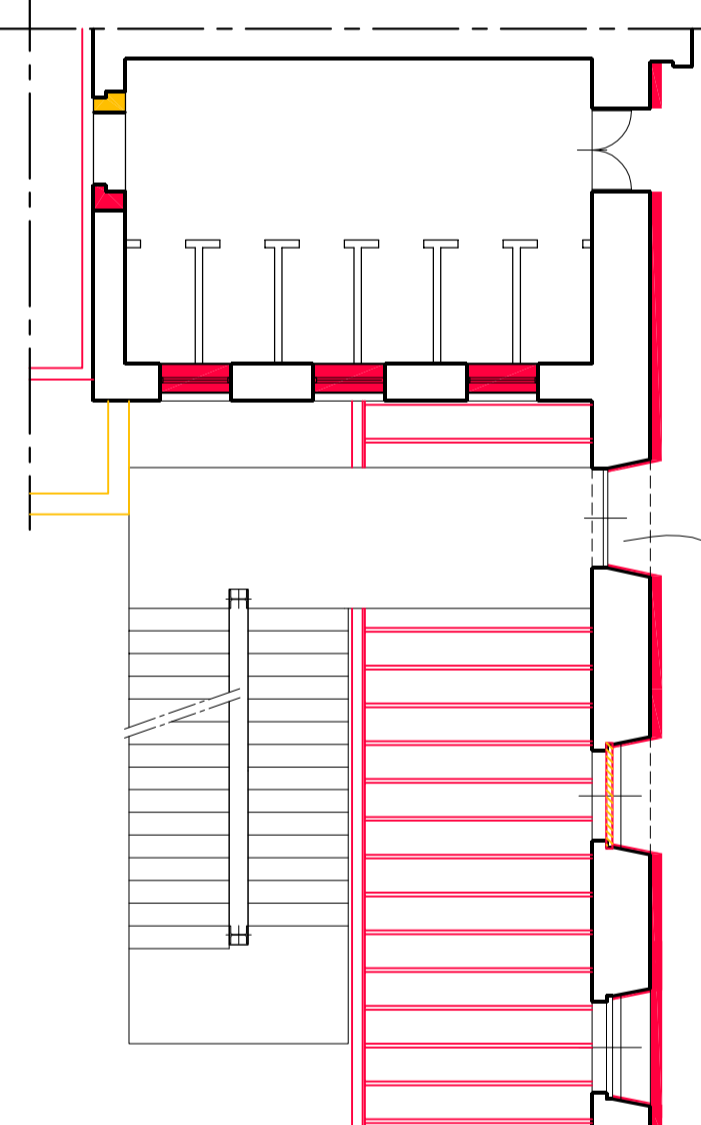


CONFRONTO

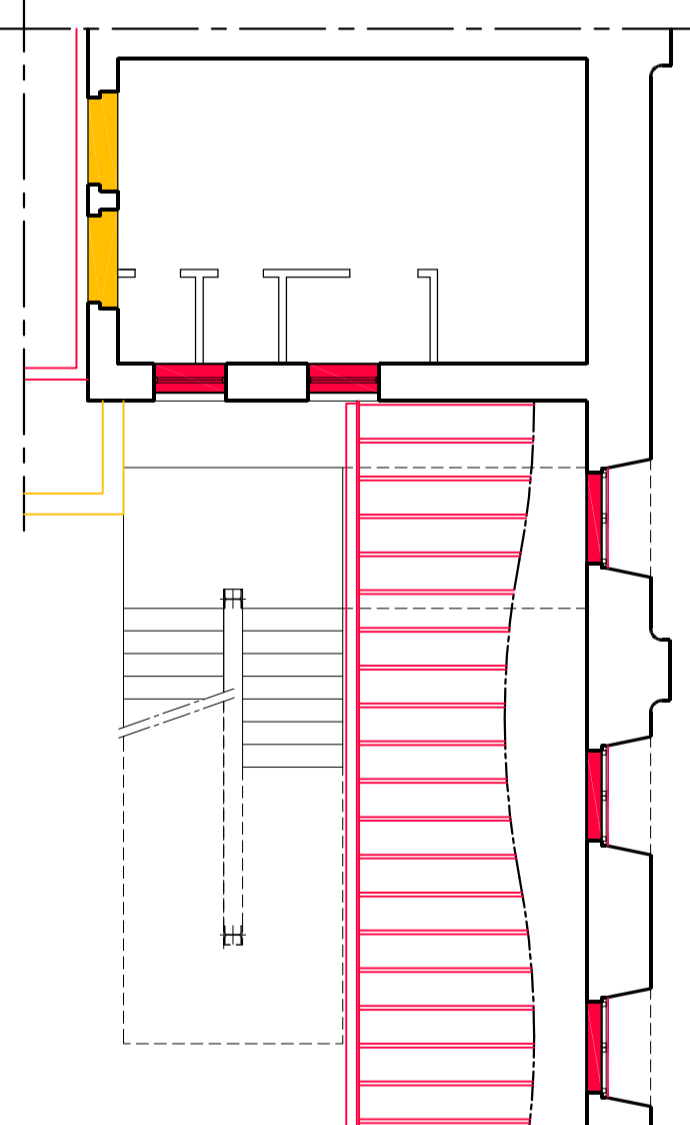
PIANO SECONDO



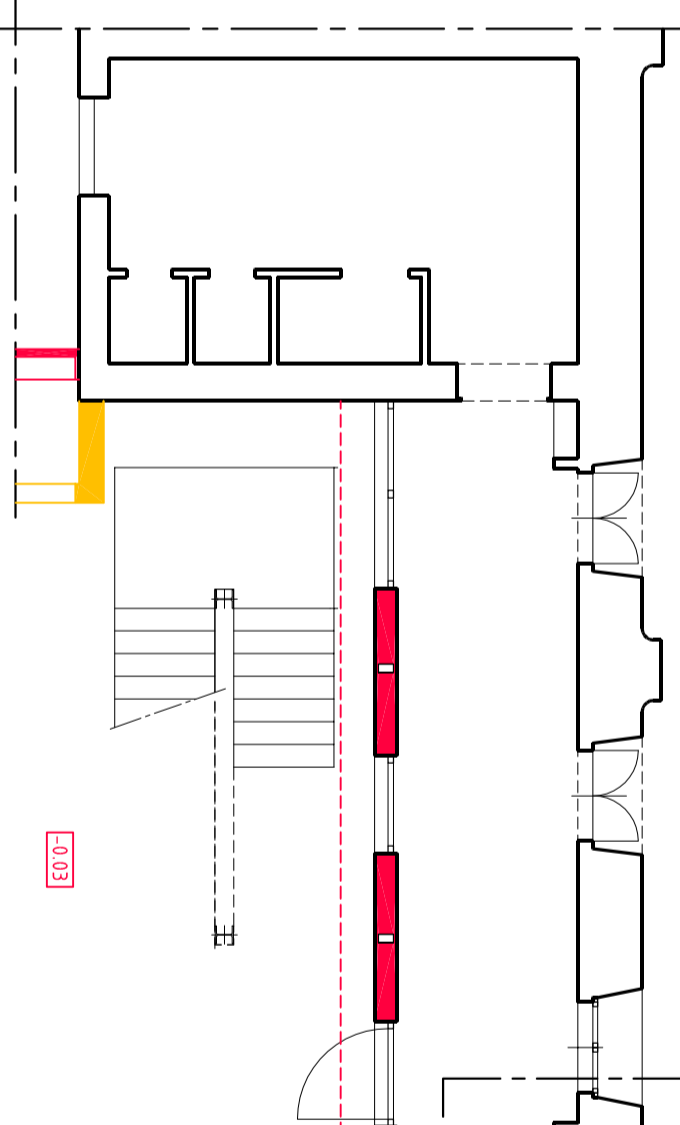
PIANO PRIMO



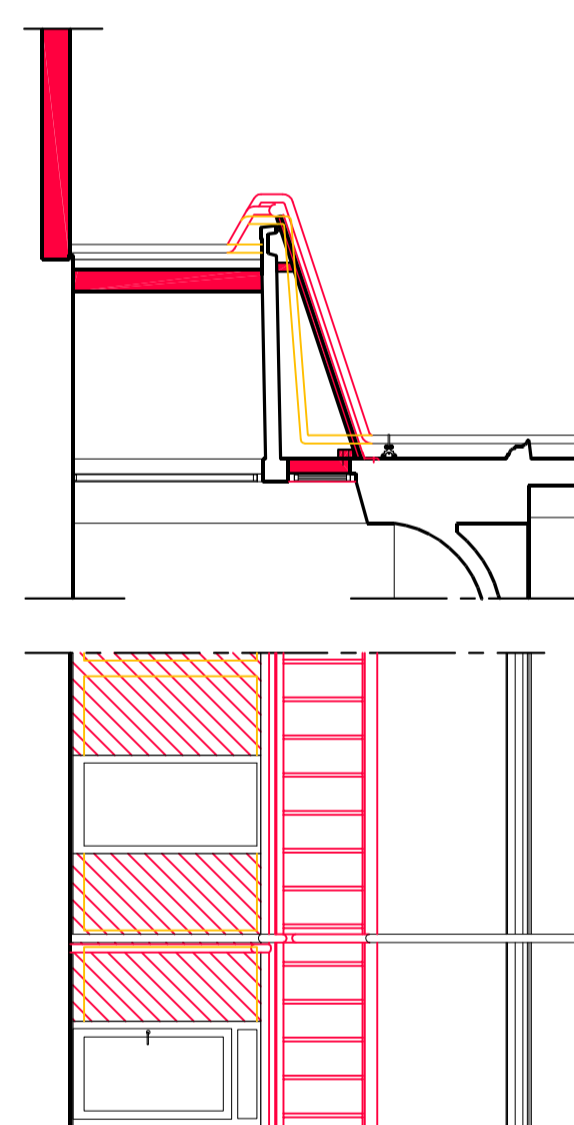
PIANO TERRENO (Pianta a quota finestre)



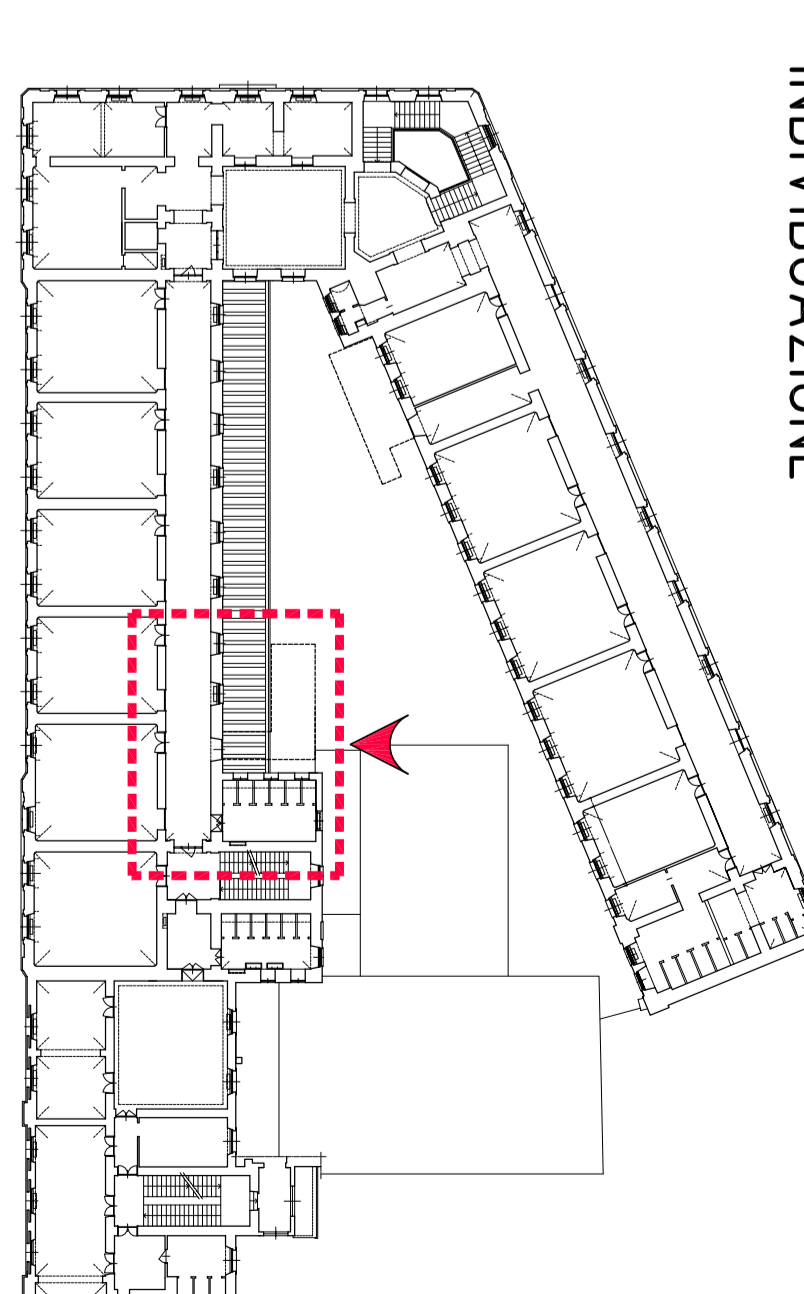
PIANO TERRENO (Pianta a 0,00)



SEZ. AA



INDIVIDUAZIONE



TIPO	MISURE	ala XXSettembre	ala Ortologi	DESCRIZIONE
tipo f1	115x285	2	bagno P1-P2	finestra a 2 ante con traversi alla pinnacolata con sorluce fissa a mezzaluna
tipo f2	115x135	2	bagno P1	finestra a 2 ante con traversi alla pinnacolata - rettangolare
tipo f3	120x285 120x280	2	corridoio P1-P2	finestra a 2 ante con traversi alla pinnacolata - ante fissa REI 120
tipo f4	120x250	3	corridoio P1	vetrata fissa REI 120
tipo f5	60x250	2	aula P1-P2	vetrata fissa REI 120 esterna su 1/2 larghezza finestra
tipo p1	130x210	2	corridoio P1-P2	porta per uscita sicurezza REI 120
tipo p2	130x210	3	corridoio P1	porta per uscita sicurezza REI 120

COMUNE DI ACQUI TERME
PROVINCIA DI ALESSANDRIA
Piazza Unit. 12 - 10111 Acqui Terme

OPERE DI MIGLIORAMENTO SISMICO, ADEGUAMENTO ANTINCENDIO, EFFICIENTAMENTO ENERGETICO, ELIMINAZIONE BARRIERE ARCHITETTONICHE E NUOVO SPAZIO POLIFUNZIONALE SCUOLA PRIMARIA G. SARACCO
PTR edilizia scolastica DL 104/2013 art.10 e Decreto MEF/MUR/MIUR 03/01/2018
Programmazione nazionale edilizia scolastica 2018-2020

PROGETTO DEFINITIVO

PROGETTO/RELA/TAVOLA:
T19_INT 11/20

SCALE:
1:100

FILE:
dettaglio opere edili contille.dwg

PROGETTAZIONE:
RTP Balisone/Massardo/Bertoli/Prizzoni/Elorio/Ciarelli
ARCH. AGOSTINO BRANCO
ARCH. MINO MASSARDO
ING. MAURO BRUNI
ARCH. ALESSANDRO BERTOLI
ARCH. STEFANO COARELLI
GEOLOGIA
GEOLOGIA

RESPONSABILE UNICO DI PROCEDIMENTO:
ARCH. STEFANIA RUSSO

INTERSEZIONE PRESSIONI SPECIALI SCHE
CORPO SICUREZZA PROGETTAZIONE
PROGETTAZIONE STRUTTURALE
RILEVAMENTO PROGETTAZIONE ARCHITETTONICA
REDAZIONE E ABBANDI IGIENICI
GEOLOGIA

REDAZIONE
CONTROLLO
APPROVATO

00
NOVEMBRE 20
INTERSEZIONE PROGETTO DEFINITIVO
DESCRIZIONE DELLA REVISIONE
REDAZIONE
CONTROLLO
APPROVATO

DATA
DESCRIZIONE DELLA REVISIONE
REDAZIONE
CONTROLLO
APPROVATO

VISTO



OPERE DI MIGLIORAMENTO SISMICO, ADEGUAMENTO ANTINCENDIO, EFFICIENTAMENTO ENERGETICO, ELIMINAZIONE BARRIERE ARCHITETTONICHE E NUOVO SPAZIO POLIFUNZIONALE SCUOLA PRIMARIA G. SARACCO
PTR edilizia scolastica DL 104/2013 art.10 e Decreto MEF/MUR/MIUR 03/01/2018
Programmazione nazionale edilizia scolastica 2018-2020

PROGETTO DEFINITIVO

PROGETTO/RELA/TAVOLA:
T19_INT 11/20

SCALE:
1:100

FILE:
dettaglio opere edili contille.dwg

PROGETTAZIONE:
RTP Balisone/Massardo/Bertoli/Prizzoni/Elorio/Ciarelli
ARCH. AGOSTINO BRANCO
ARCH. MINO MASSARDO
ING. MAURO BRUNI
ARCH. ALESSANDRO BERTOLI
ARCH. STEFANO COARELLI
GEOLOGIA
GEOLOGIA

RESPONSABILE UNICO DI PROCEDIMENTO:
ARCH. STEFANIA RUSSO

INTERSEZIONE PRESSIONI SPECIALI SCHE
CORPO SICUREZZA PROGETTAZIONE
PROGETTAZIONE STRUTTURALE
RILEVAMENTO PROGETTAZIONE ARCHITETTONICA
REDAZIONE E ABBANDI IGIENICI
GEOLOGIA

REDAZIONE
CONTROLLO
APPROVATO

00
NOVEMBRE 20
INTERSEZIONE PROGETTO DEFINITIVO
DESCRIZIONE DELLA REVISIONE
REDAZIONE
CONTROLLO
APPROVATO

DATA
DESCRIZIONE DELLA REVISIONE
REDAZIONE
CONTROLLO
APPROVATO

VISTO