

REGIONE PIEMONTE  
Provincia di Alessandria

**COMUNE DI STREVI**

Programma "nuovi progetti d'interventi" - D.L. n. 133/14 convertito in L. 164/14  
**INTERVENTO DI MESSA IN SICUREZZA DEL PROCESSO DI INSTABILIZZAZIONE A CARICO DEL VERSANTE OVEST DEL CONCENTRICO**  
 TIPOLOGIA DI INTERVENTO:  
 a) qualificazione e manutenzione del territorio, mediante recupero e riqualificazione di volumetrie esistenti e di aree dismesse, nonché alla riduzione del rischio idrogeologico

LIVELLO DI PROGETTAZIONE: ESECUTIVO

Oggetto della tavola: data OTTOBRE 2015  
 SETTORE SUPERIORE: CARPENTERIA E ARMATURE OPERE IN C.A. scala VARIE

Gruppo di lavoro: Progettisti  
 data  
 tavola n. **B04.1**

GEO sintesi  
 Ing. Stefano SANDIANO  
 Geom. Roberto BOTTO

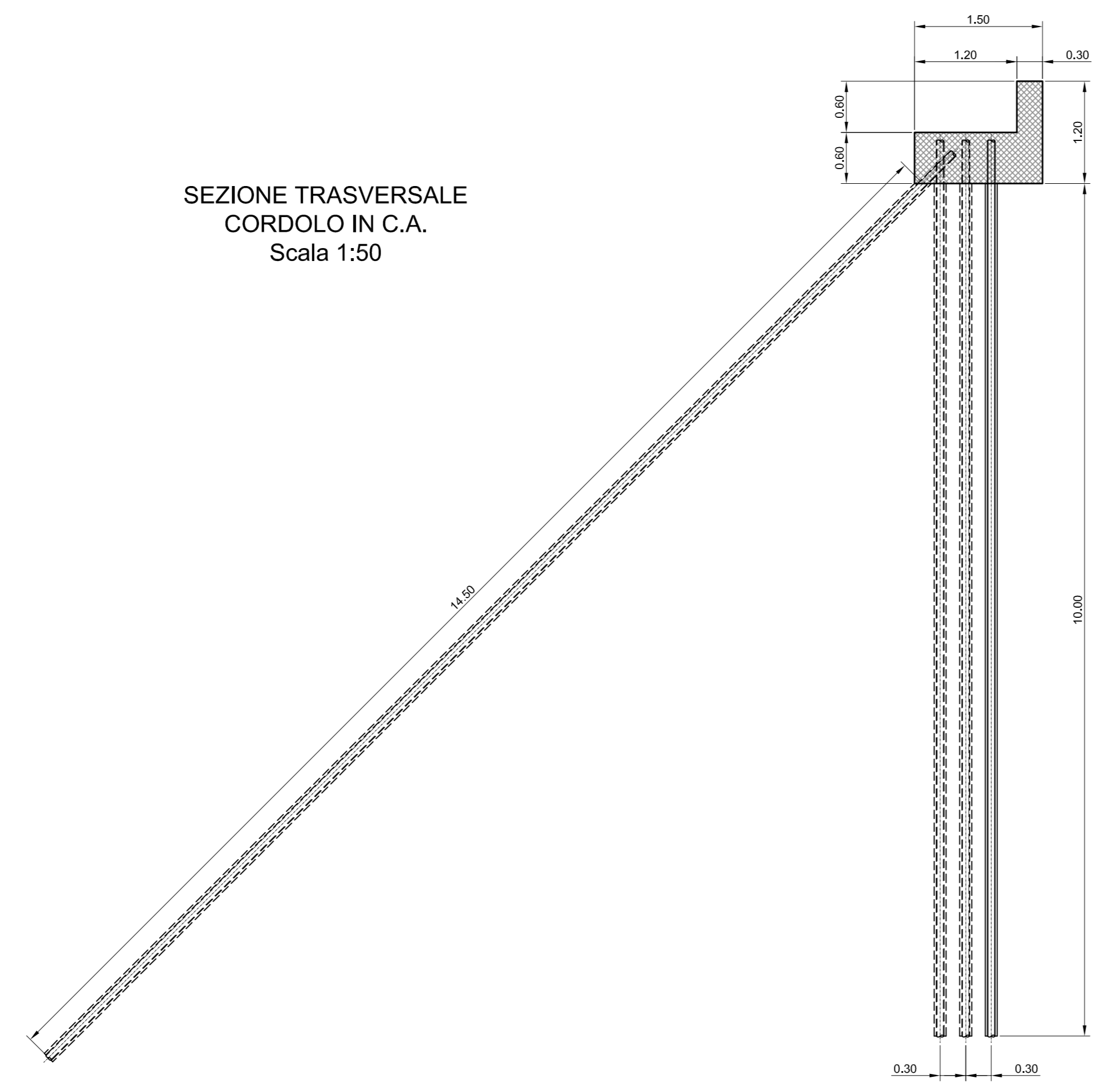
Ing. Luigi MARENCO  
 GEO sintesi - Associazione tra Professionisti  
 C.so Unione Sovietica, 560  
 10135 - Torino

Ing. Stefano SANDIANO  
 Via Aspromonte, 16  
 15121 - Alessandria

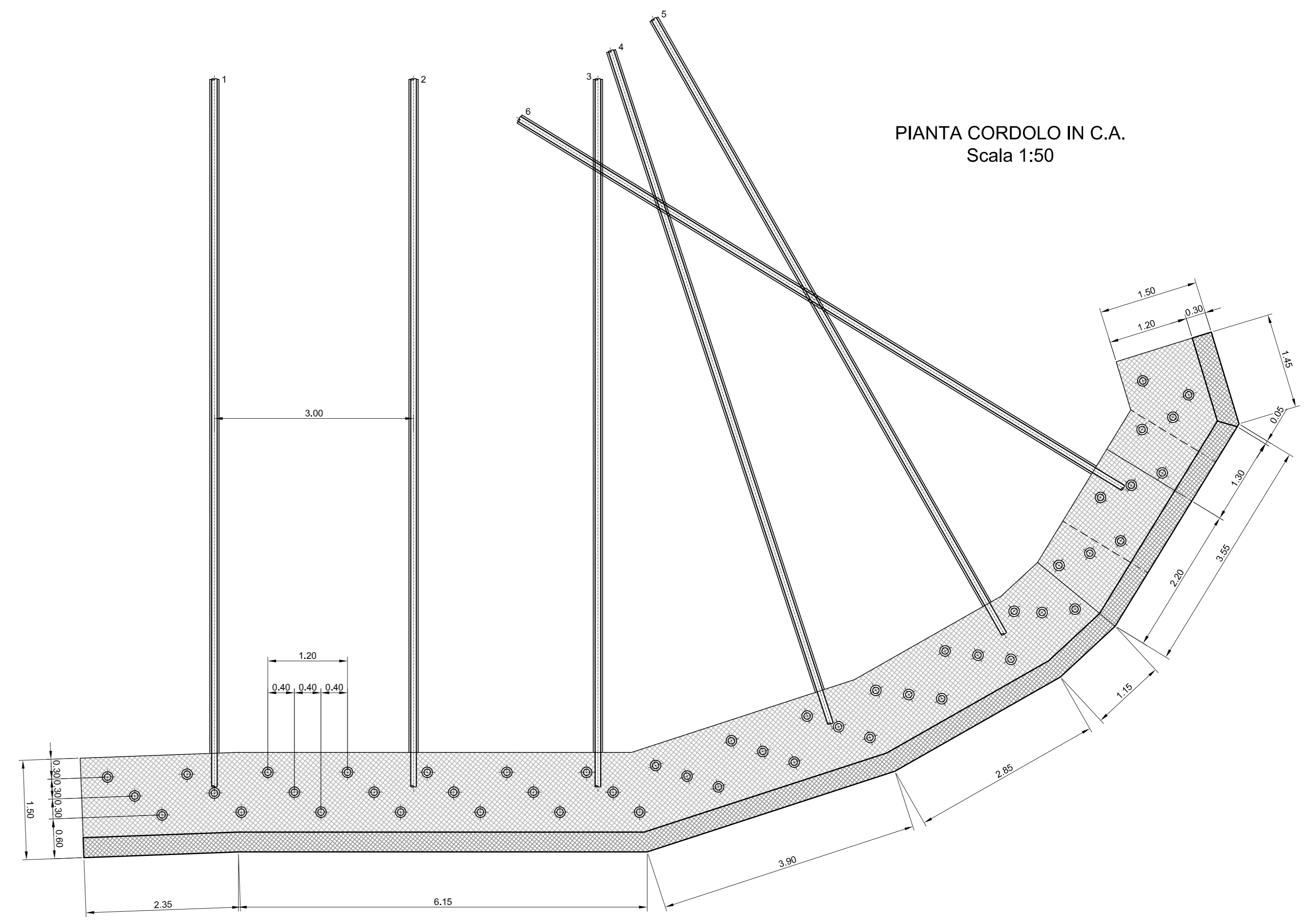
Il Responsabile Unico del Procedimento:

TUTTI I DIRITTI SU QUESTO ELABORATO SONO RISERVATI

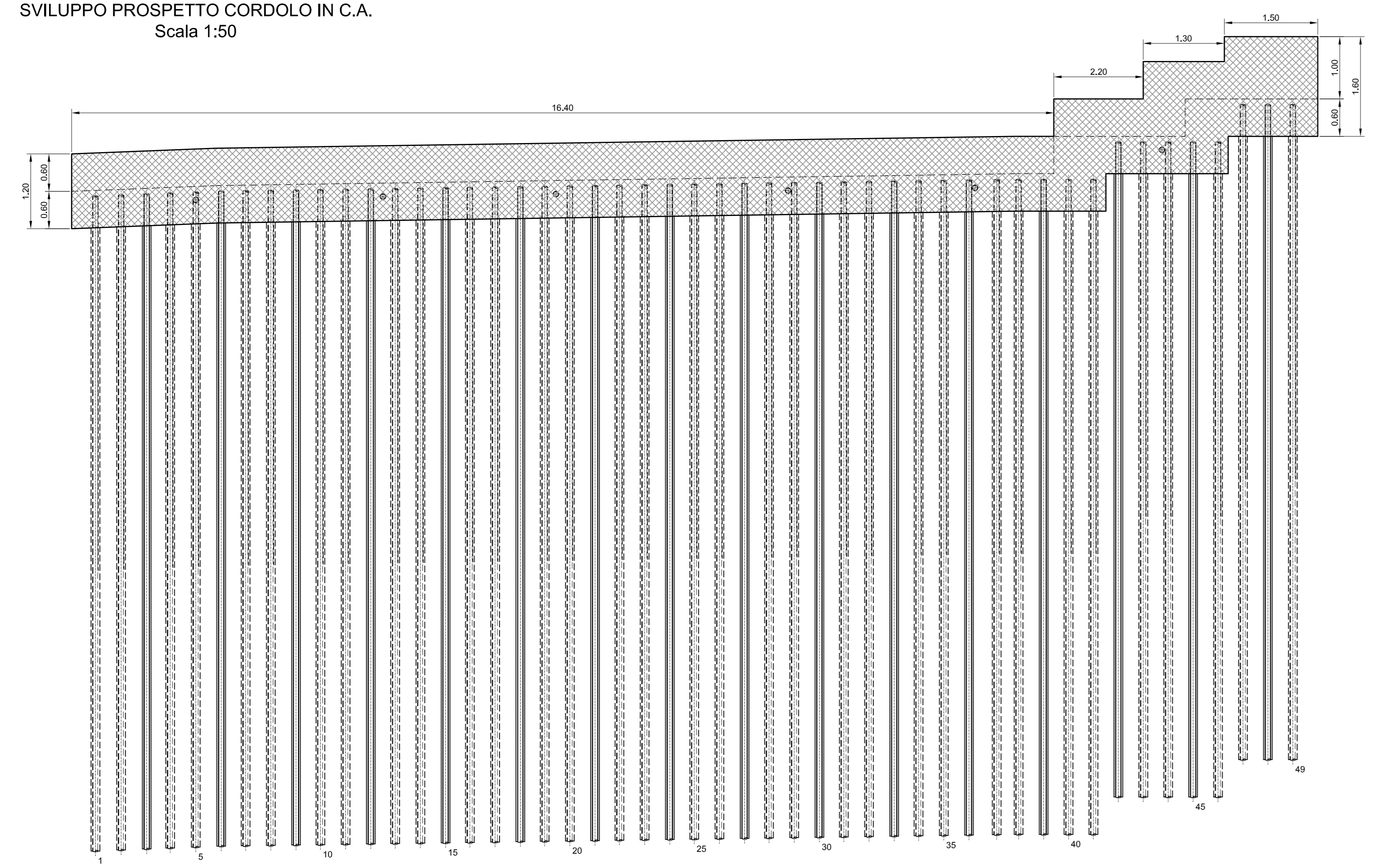
SEZIONE TRASVERSALE  
CORDOLO IN C.A.  
Scala 1:50



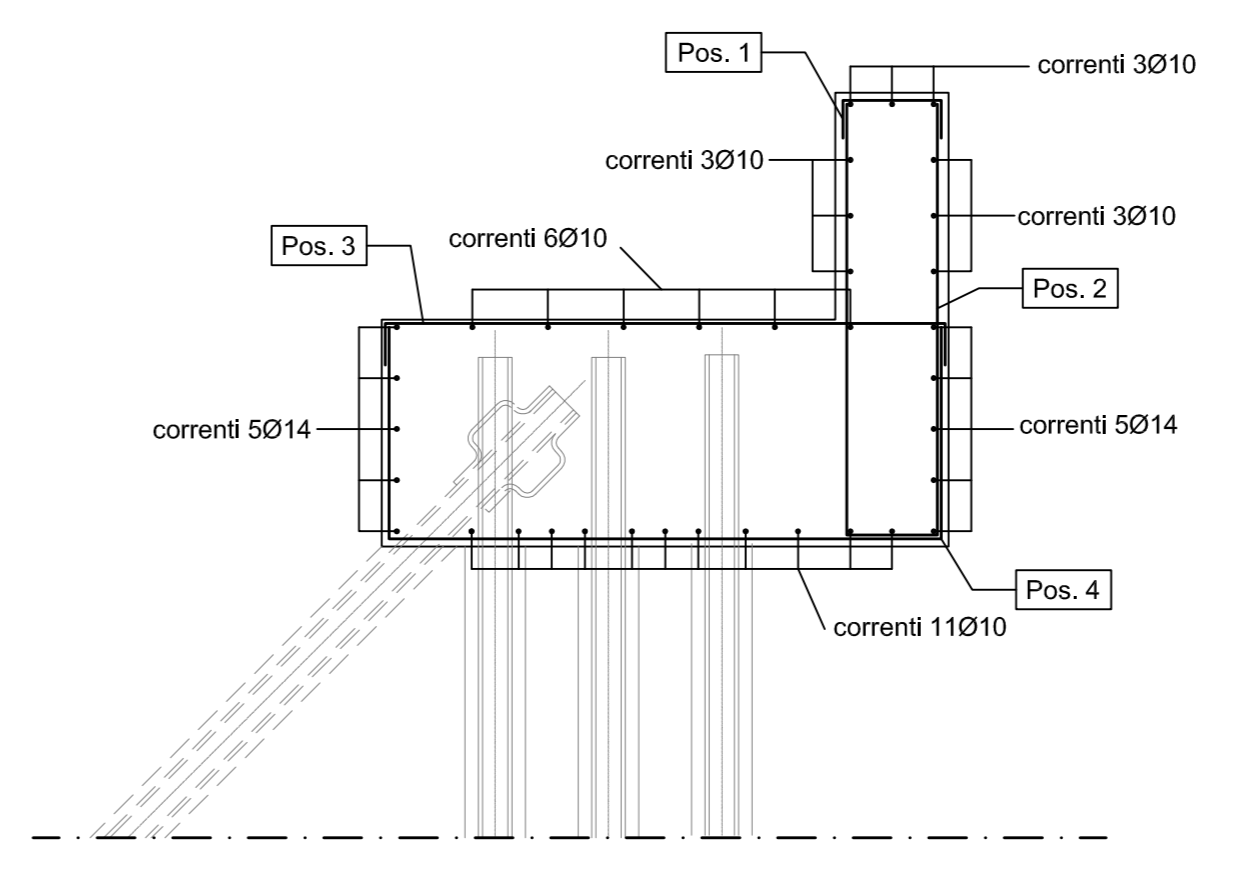
PIANTA CORDOLO IN C.A.  
Scala 1:50



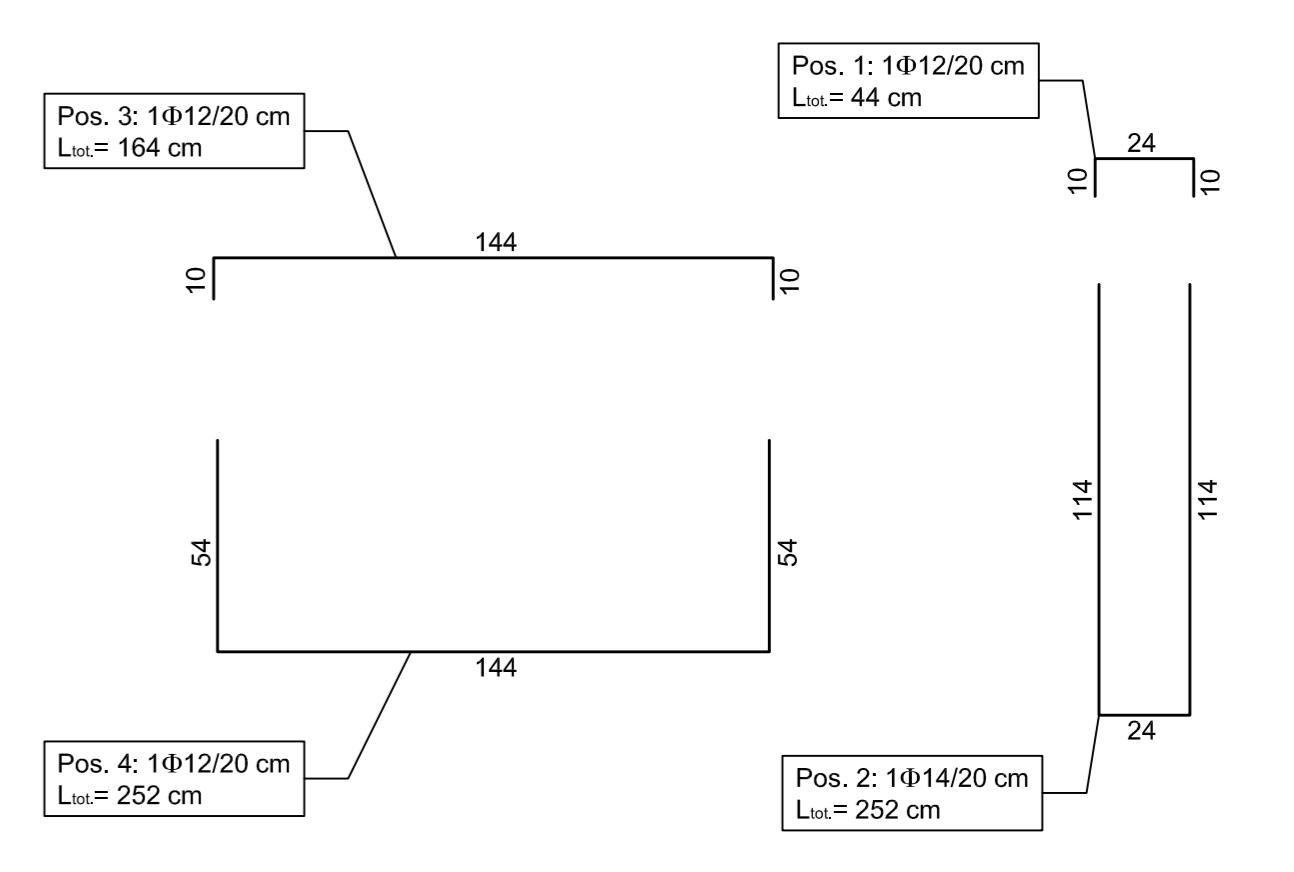
SVILUPPO PROSPETTO CORDOLO IN C.A.  
Scala 1:50



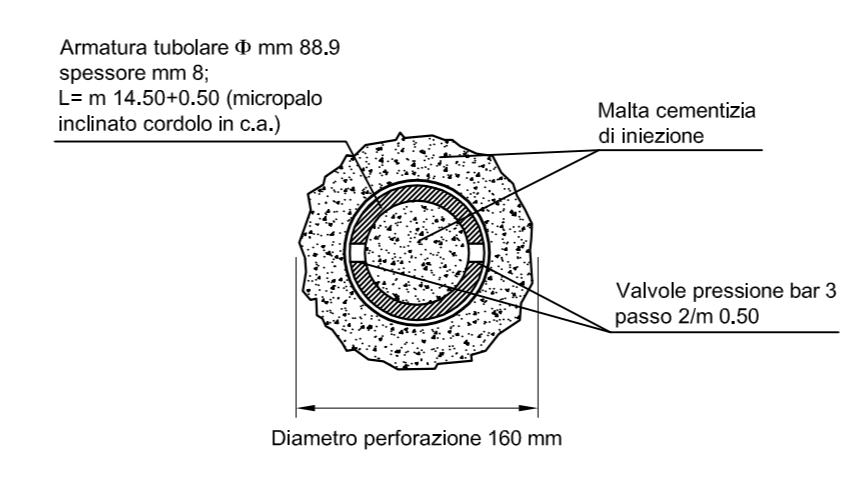
SEZIONE TIPO CORDOLO IN C.A.  
Scala 1:20



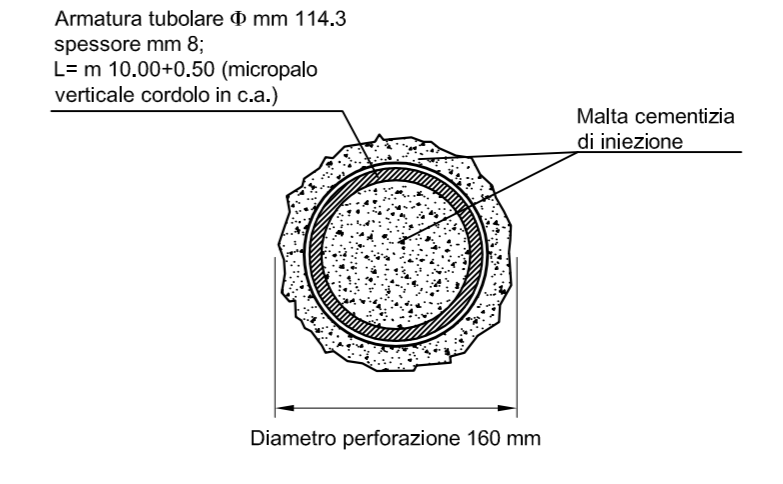
SCHEMA FERRI CORDOLO IN C.A.  
Scala 1:20



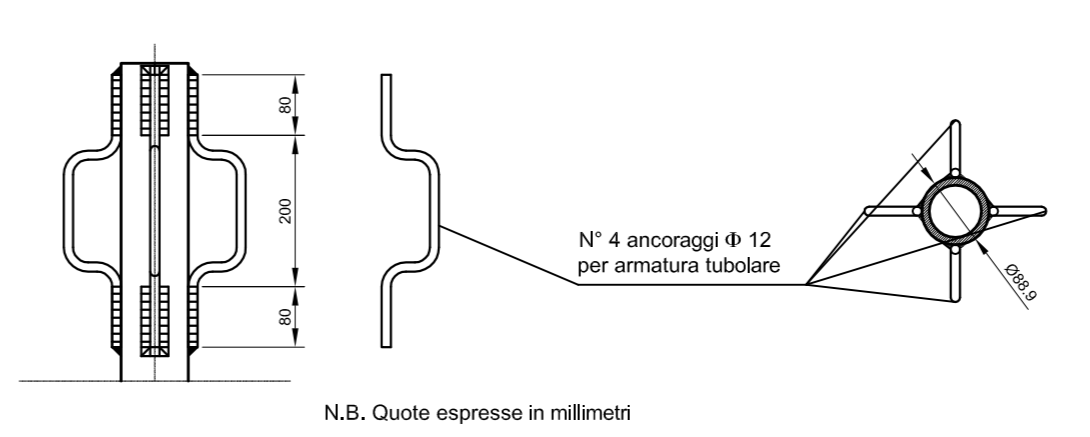
SEZIONE MICROPALO INCLINATO  
Scala 1:5



SEZIONE MICROPALO VERTICALE  
Scala 1:5



ANCORAGGIO MICROPALO-CORDOLO  
Scala 1:10



**MATERIALI**

- CORDOLO IN C.A.**
- Acciaio**
- tipo B 450C con:
    - fy nom ≥ 450 MPa
    - ft nom ≥ 540 MPa
  - Conglomerato cementizio (UNI EN 206-1)**
    - classe di resistenza C25/30
    - classe di esposizione XC2
    - classe di consistenza S4
- MICROPALI**
- Armatura tubolare**
- acciaio S355H
    - fyk ≥ 355 MPa
    - ftk ≥ 510 MPa
  - Malta cementizia**
    - 600kg di cemento per mc di impasto C25/30
    - A/C < 0.5

N.B. Quote espresse in millimetri