

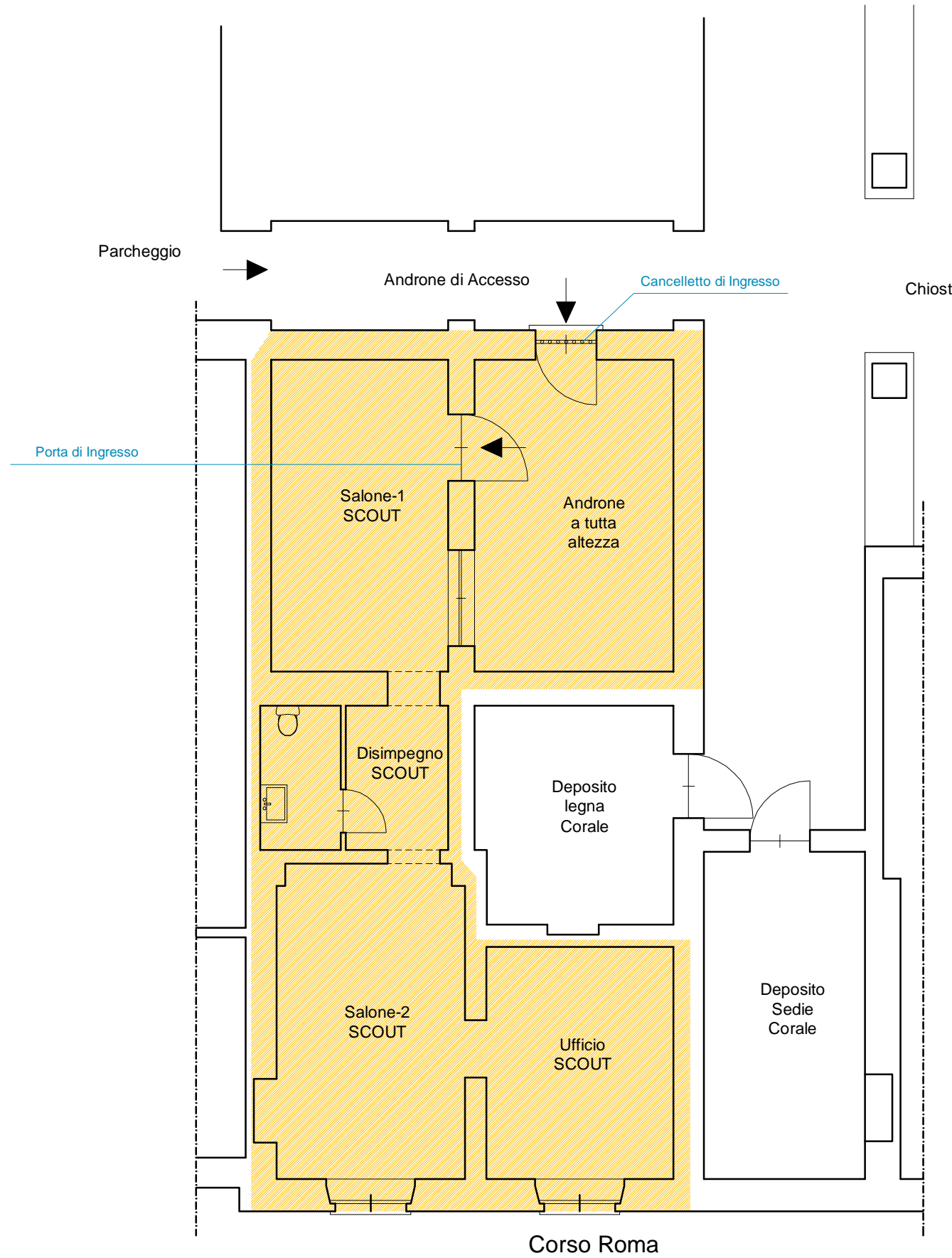
Planimetria
Scala 1:2000

INTERVENTO PRESSO
EX CASERMA CESARE BATTISTI
FOGLIO N°27 particella n°361

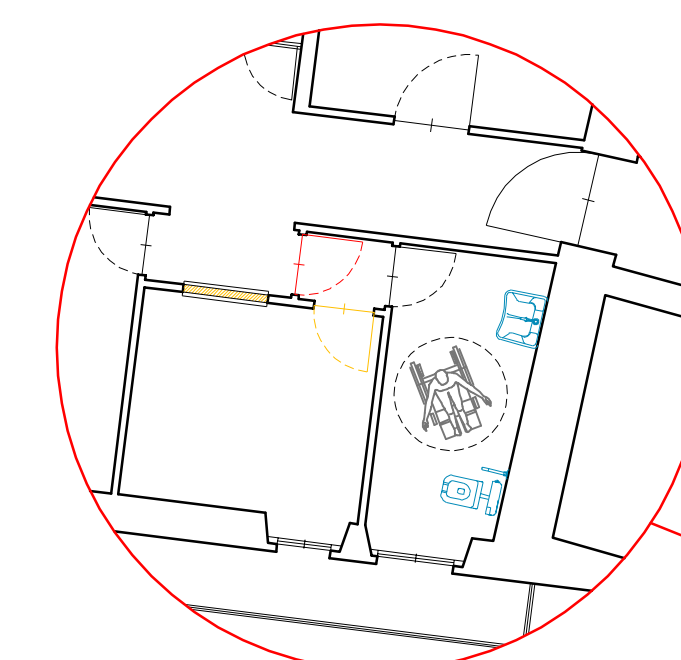
INTERVENTO PRESSO
PALAZZO LEVI
FOGLIO N°27 particella n°74



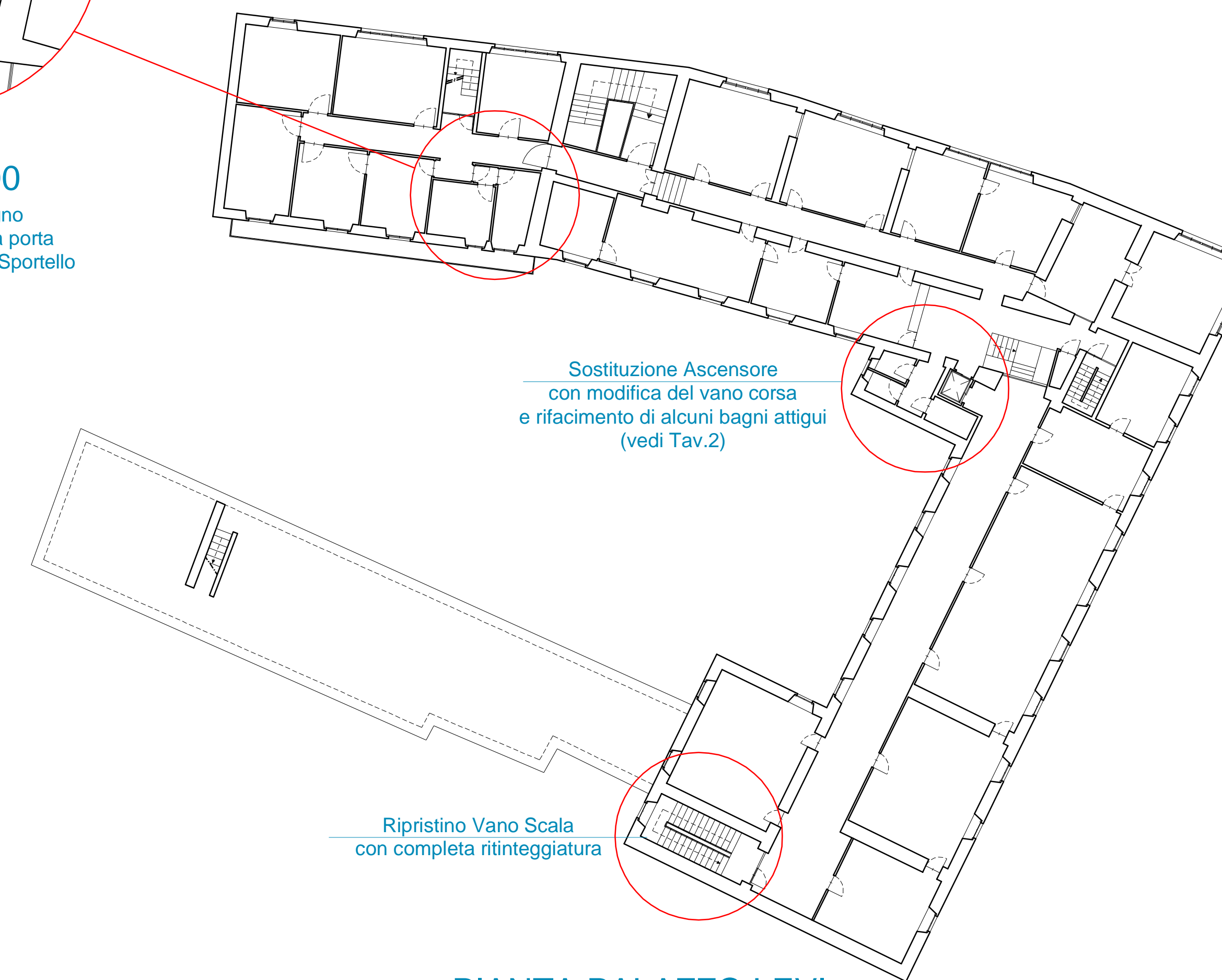
Superficie lorda Utilizzata compreso l'androne a tutta altezza = mq.115
Superficie lorda Utilizzata escluso l'androne a tutta altezza = mq.85



PIANTA
PORZIONE DI EX CASERMA CESARE BATTISTI
Scala 1:100



PIANTA
Scala 1:100
Rifacimento Bagno
Spostamento di una porta
Realizzazione Nuovo Sportello



PIANTA PALAZZO LEVI
2° Piano
Scala 1:200

Sostituzione Ascensore
con modifica del vano corsa
e rifacimento di alcuni bagni attigui
(vedi Tav.2)

Ripristino Vano Scala
con completa ritiraggiatura



COMUNE DI ACQUI TERME
Provincia di Alessandria



PALAZZO LEVI - FOGLIO N°27 particella n°74
EX CASERMA CESARE BATTISTI - FOGLIO N°27 particella n°361

PROGETTO DEFINITIVO/ESECUTIVO

RISTRUTTURAZIONE EDIFICIO COMUNALE
PALAZZO LEVI
E DI PORZIONE DI EX CASERMA CESARE BATTISTI
DI PROPRIETÀ COMUNALE

INDIVIDUAZIONE INTERVENTI

ACQUA TERME 0101001010	SANGULICO Arch. Alberto	ODDONE Ing. Antonio www.oddone.it	TAV 1
---------------------------	-------------------------	--------------------------------------	----------

UFFICIO TECNICO - COMUNE DI ACQUI TERME - Arch. Sangulico Alberto - tecnico@comuneeppa.com - Tel.0144770232