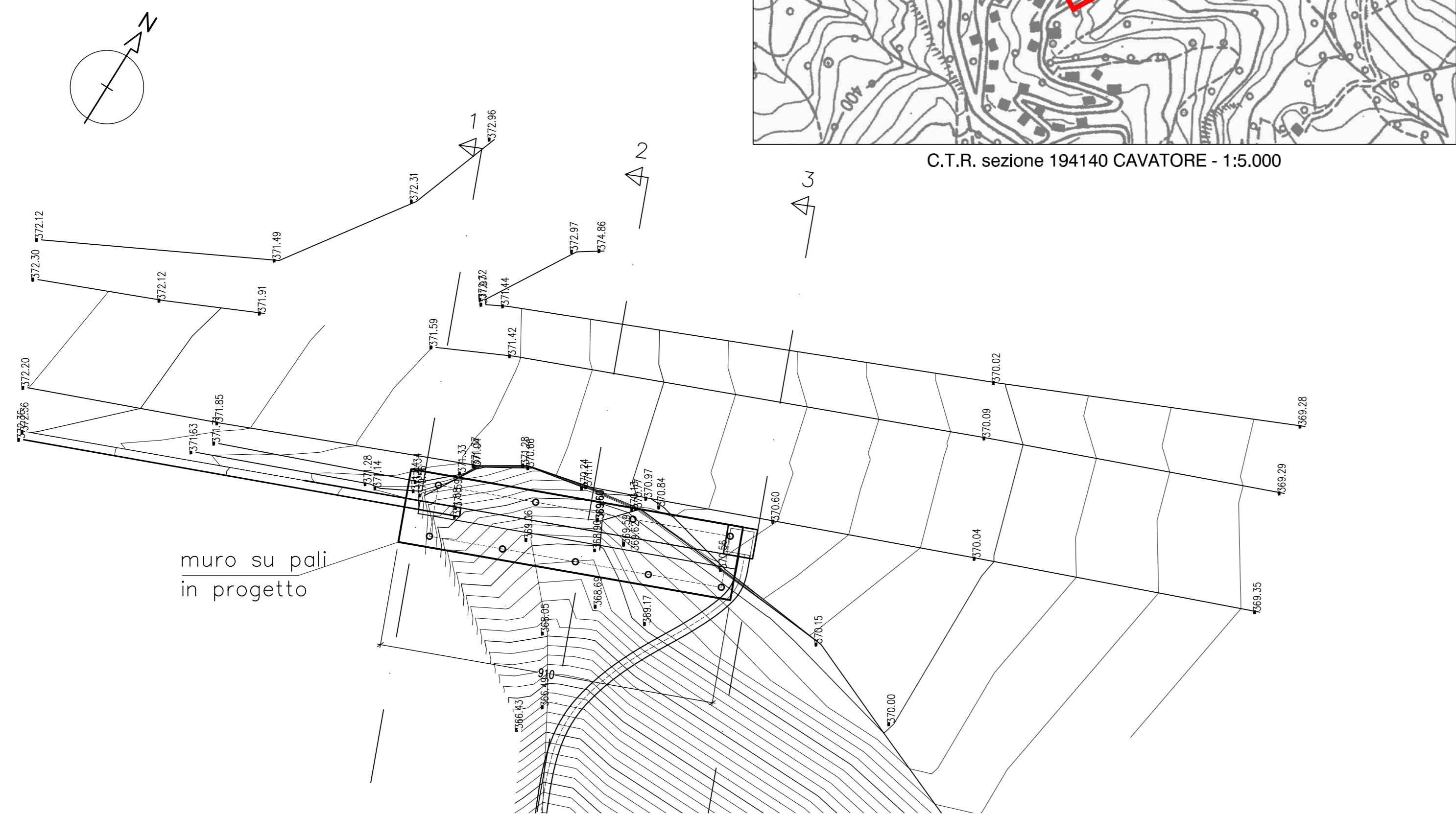
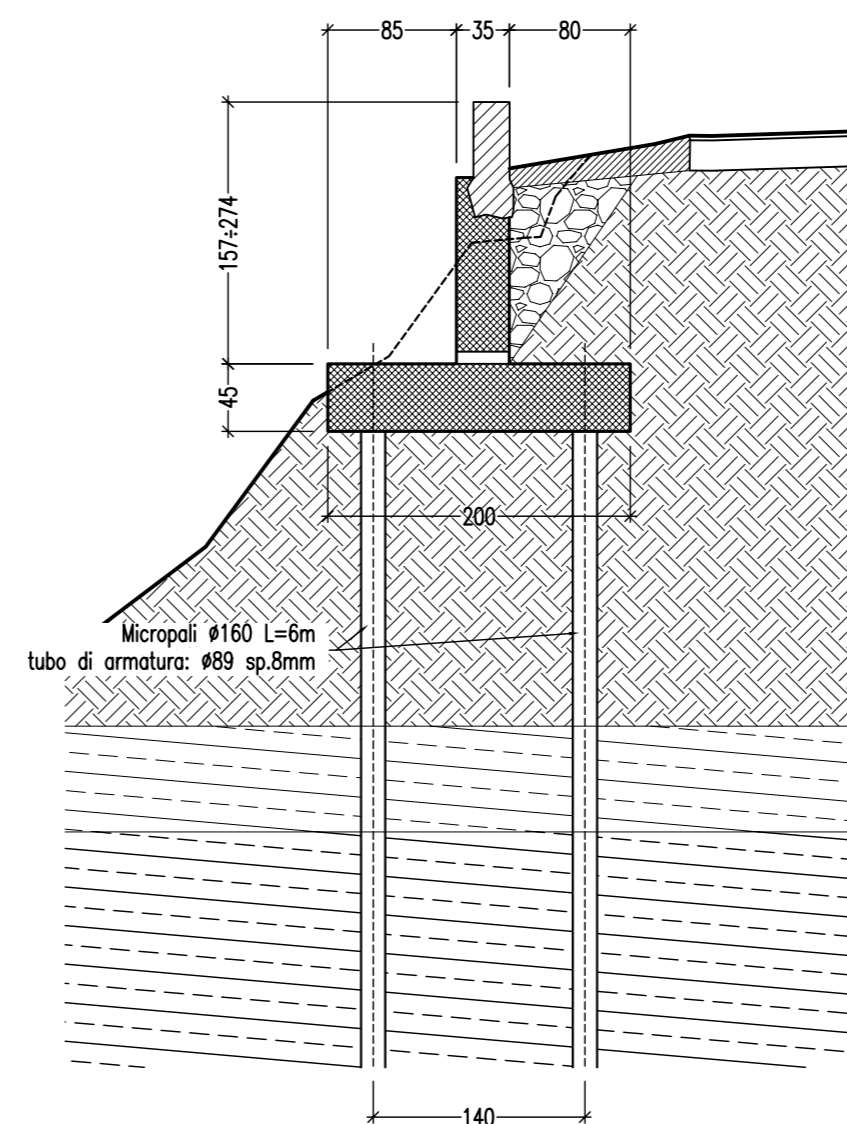


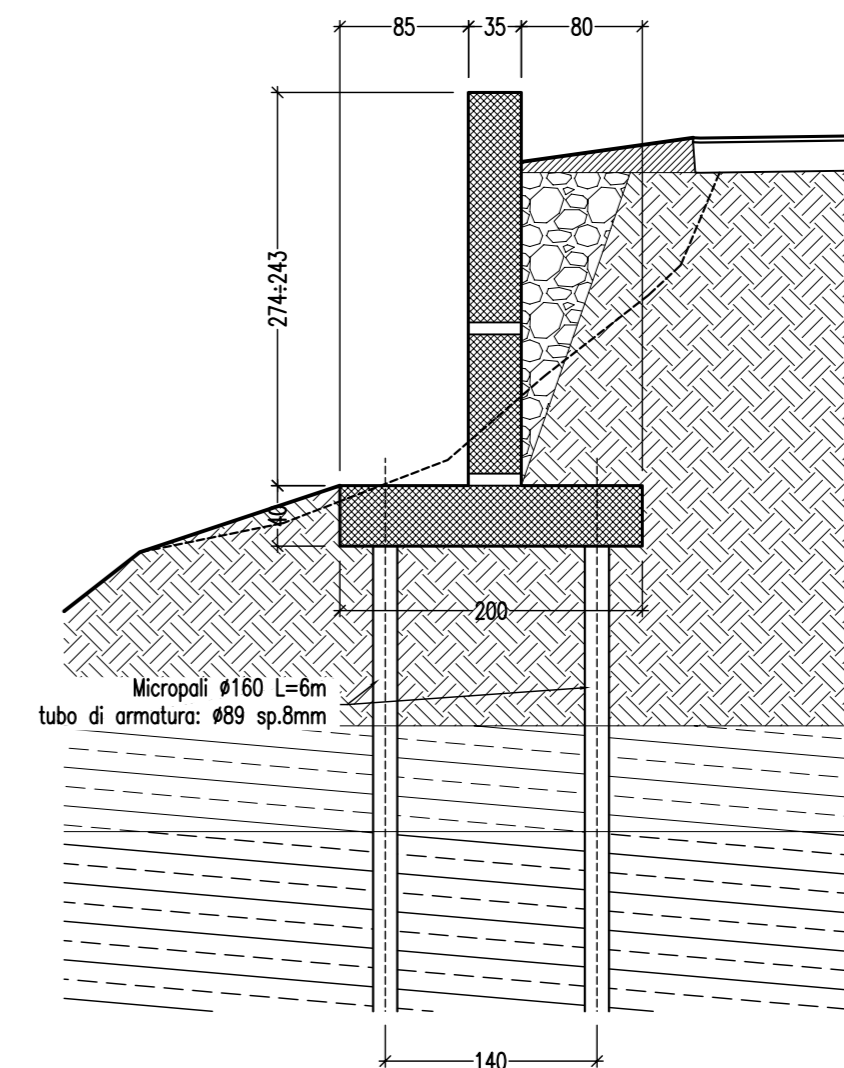
Planimetria - 1:100



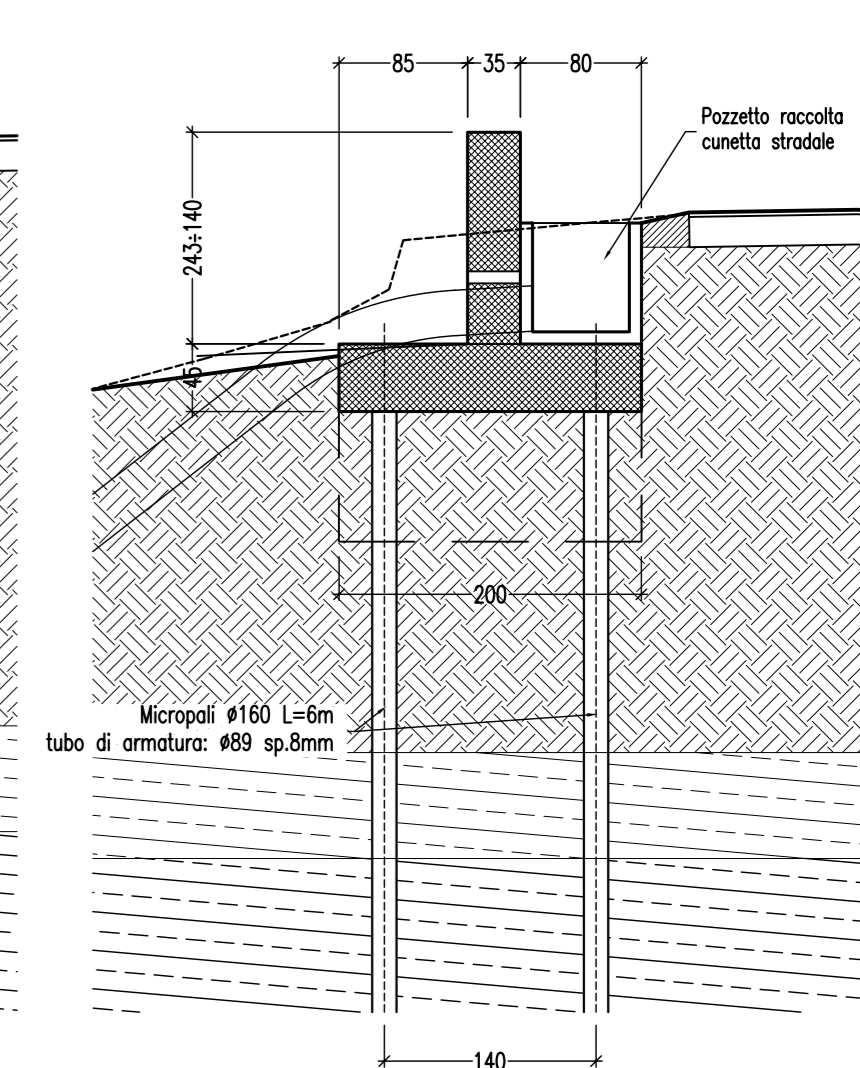
Sezione 1 - 1:50



Sezione 2 - 1:50



Sezione 3 - 1:50

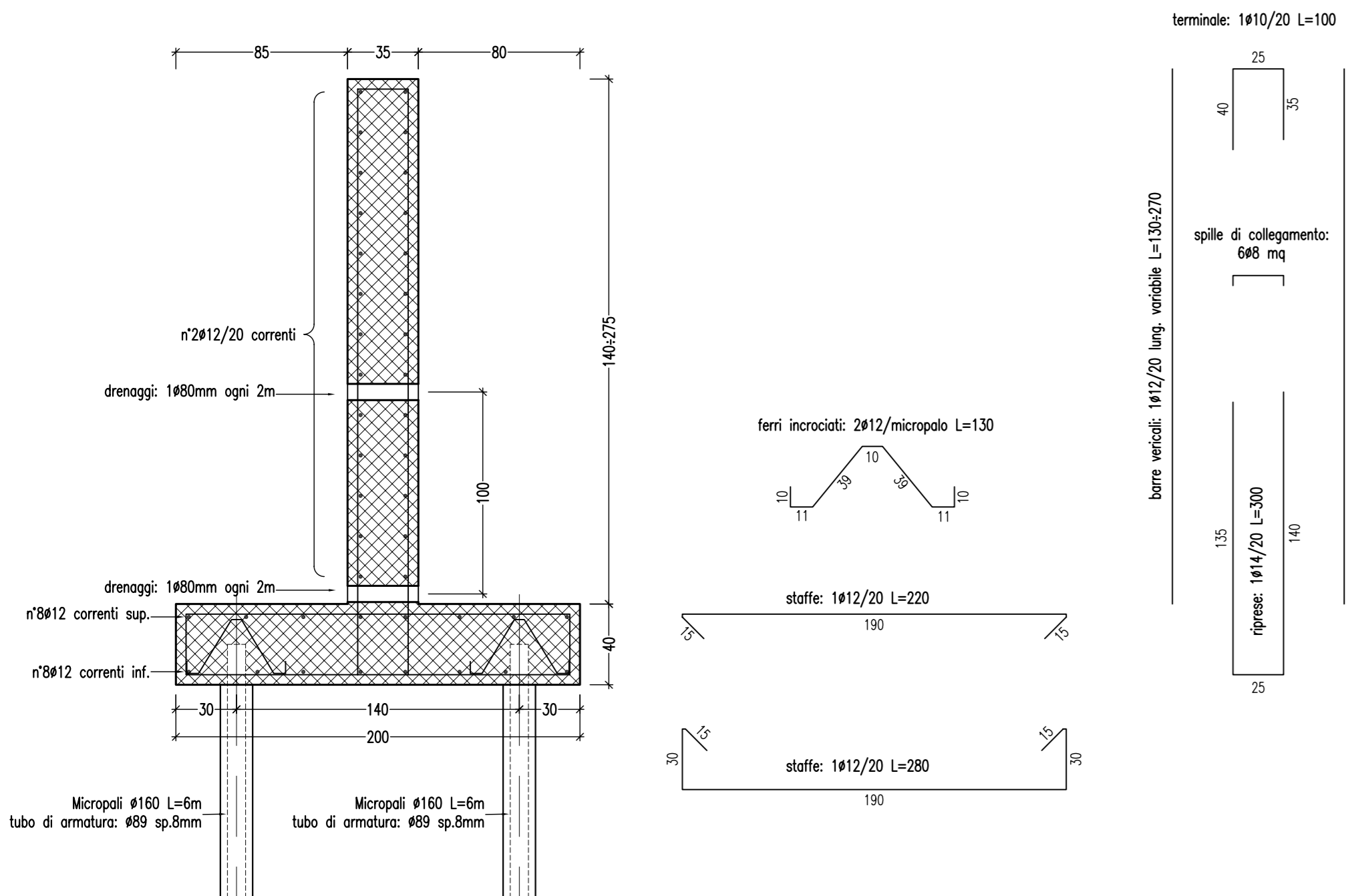


Intervento 2

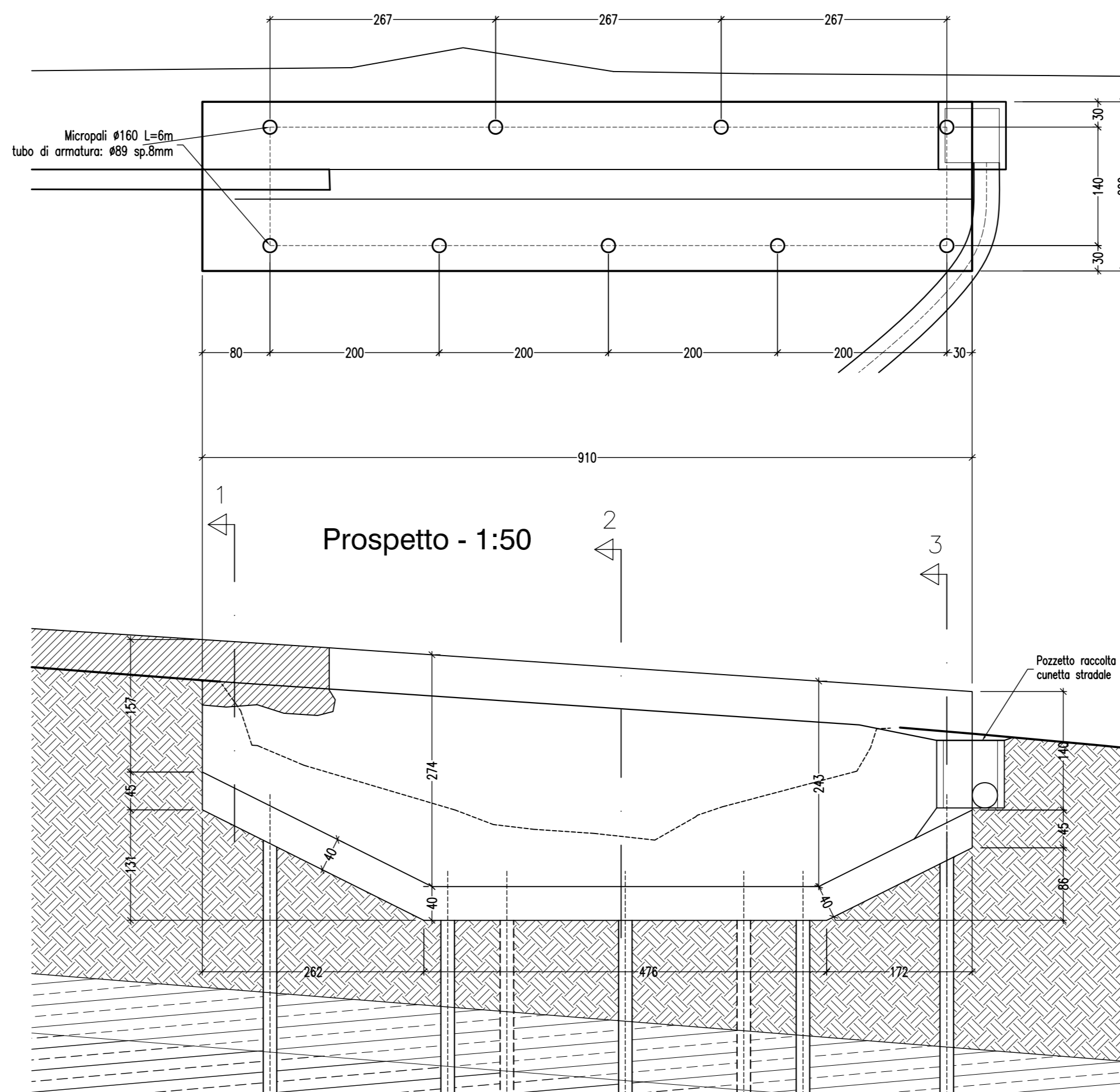
acciaio B450C controllato in stabilimento
calcestruzzo di classe C20/25

PRESCRIZIONI ESECUTIVE
 IL CASSEFORME DEVONO ESSERE BAGNATE PRIMA DEL GETTO
 IL GETTO DEVE ESSERE COMPATTATO E NON SI DEVE AVERE SEPARAZIONE DEGLI INERTI (ZONE VIUOTE)
 OGNI FERRO D'ARMATURA DI SOLETTE, SETTI E PARETI DEVE ESSERE RICOPERTO DA ALMENO 0,8 cm DI CLS
 OGNI FERRO D'ARMATURA DI TRAVI O PILASTRI DEVE ESSERE RICOPERTO DA ALMENO 2,0 cm DI CLS
 OGNI FERRO D'ARMATURA DI STRUTTURE CONTROTERRA DEVE ESSERE RICOPERTO DA ALMENO 4,0 cm DI CLS
 LA SUPERFICIE DEI GETTI DEVE ESSERE MANTENUTA UMIDA PER ALMENO TRE GIORNI
 NON SI DEVONO ESEGUIRE GETTI CON TEMPERATURE INFERIORI A ZERO GRADI
 IL DISARMO DEVE AVVENIRE PER GRADI E IN MODO DA EVITARE AZIONI DINAMICHE
 GLI ELEMENTI INFLESSI - TRAVI, SOLAI, MENSOLE - DEVONO ESSERE DISARMATI COMPLETAMENTE DOPO 28 GIORNI
 IL DIRETTORE DEI LAVORI DEVE ESSERE AVVERTITO PRIMA DI OGNI GETTO

Sezione tipo muro su micropali - 1:25



Pianta fondazione - 1:50



Provincia di Alessandria COMUNE DI PONZONE

P.E.C.O. "Area Losio" - 3° FASE
STANDARD URBANISTICI

OGGETTO: STUTTURE IN CEMENTO ARMATO
opere 3° ingresso

Tav. n°
02

PROGETTO ESECUTIVO

progettista:
dr. PIERGIORGIO CANEPA ingegnere civile
via Francia, 41 - 16010 TIGLIETO (GE)
c.f.: CNPPGR66A11D969M - p.I.V.A.: 03459120105
tel.-fax: 010.929.474 - e-mail: info@geosting.it

SCALA/E DATA
feb 2014

IL RESPONSABILE DEL PROCEDIMENTO:

