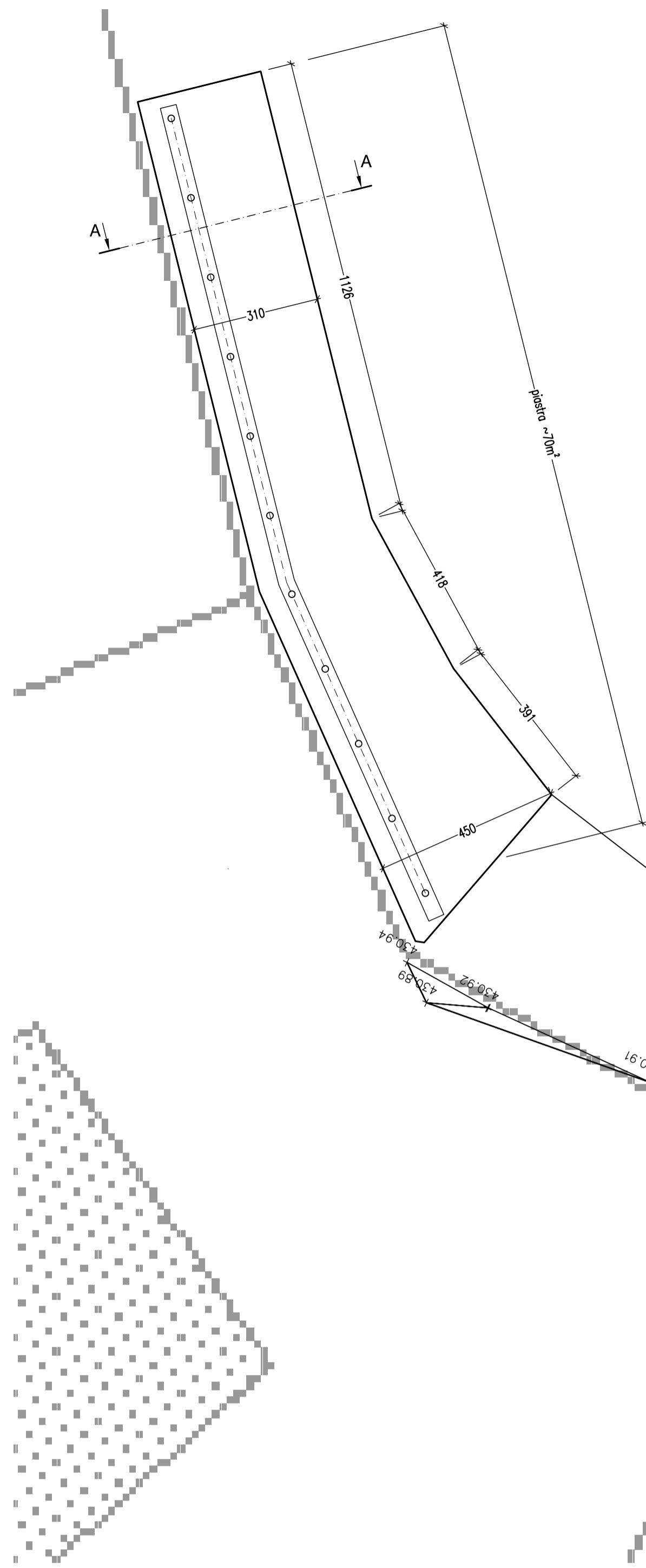
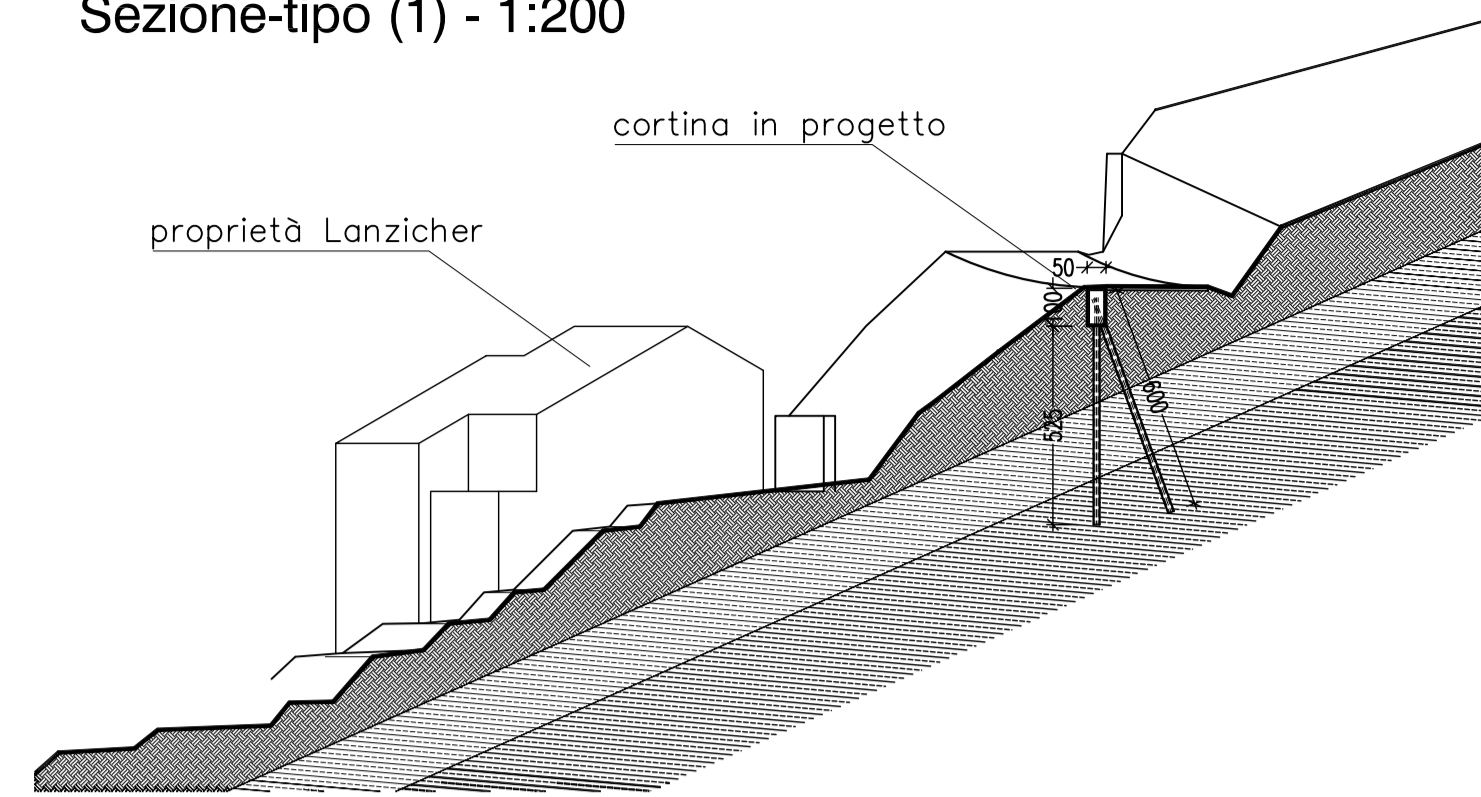


Intervento 1

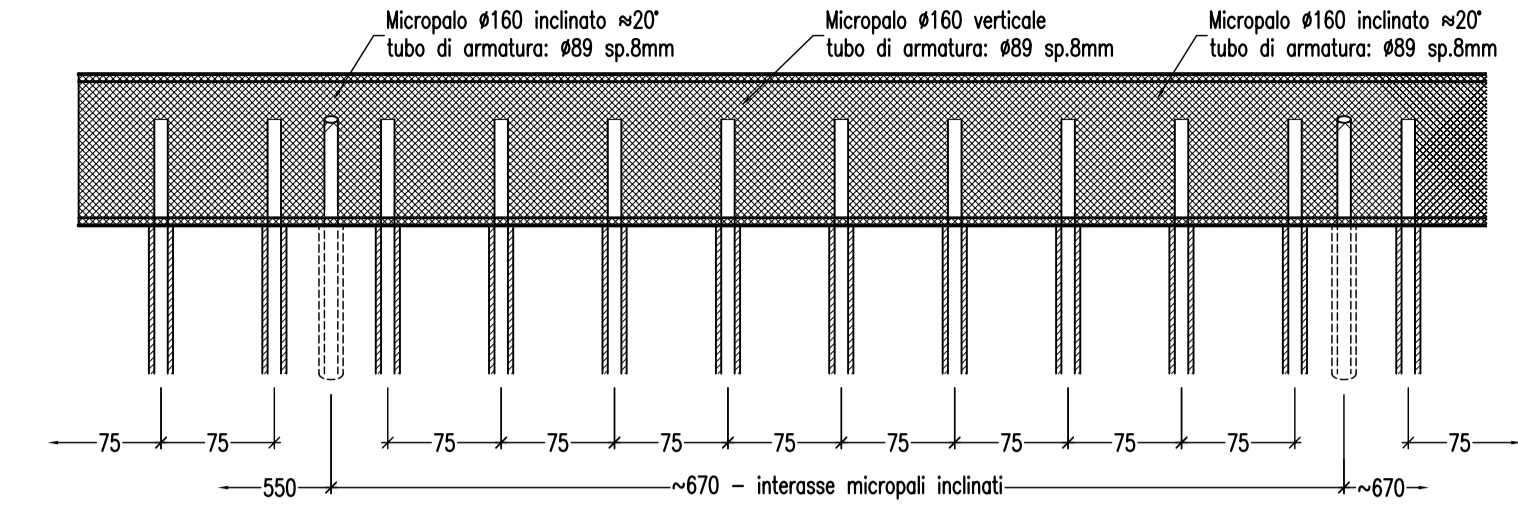


Planimetria - 1:100

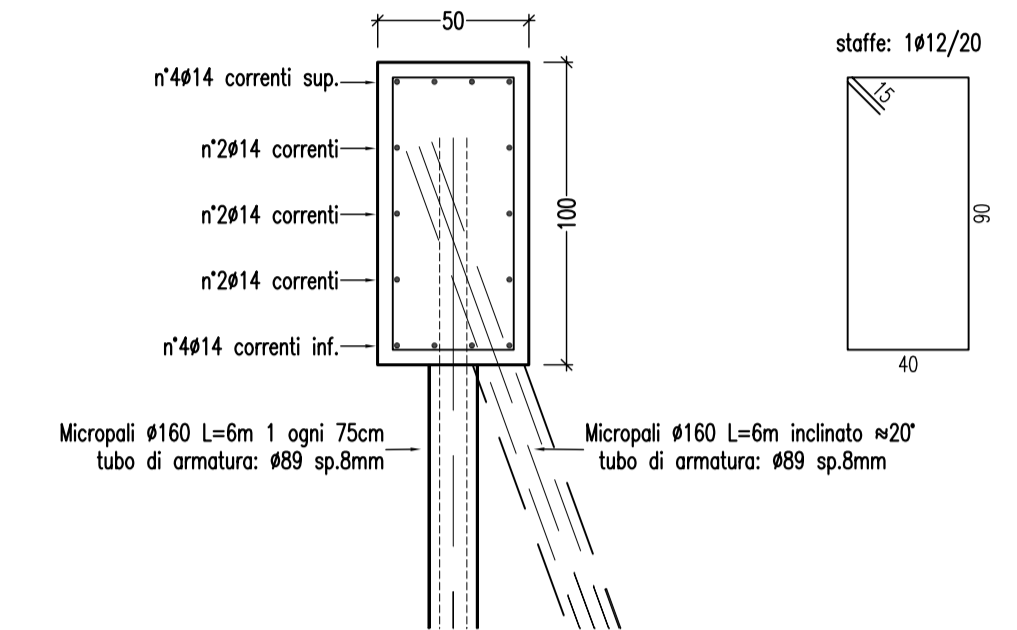
Sezione-tipo (1) - 1:200



Prospetto tipo cortina di pali - 1:50



Sezione tipo cordolo su micropali - 1:25

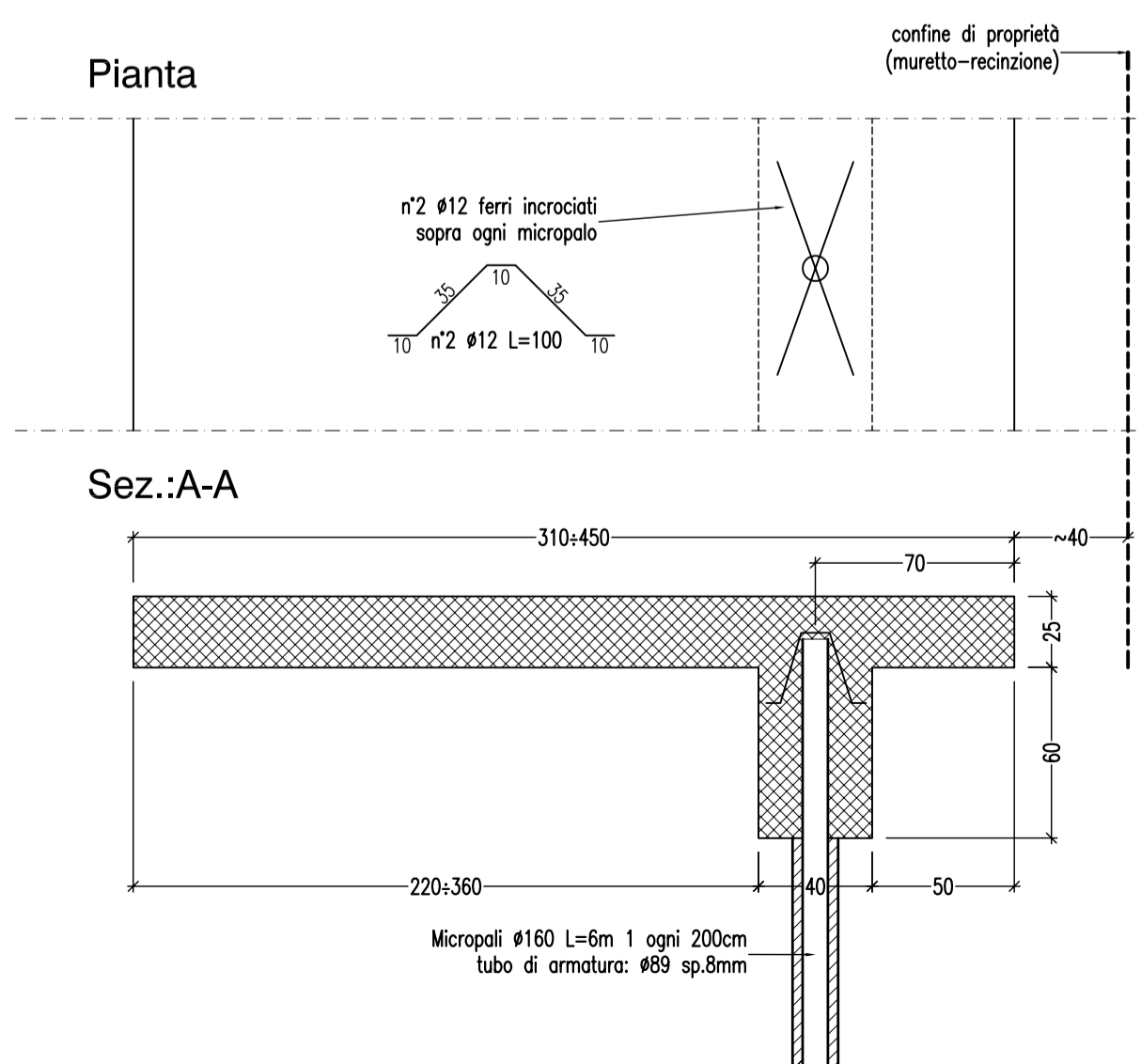


acciaio B450C controllato in stabilimento
calcestruzzo di classe C20/25

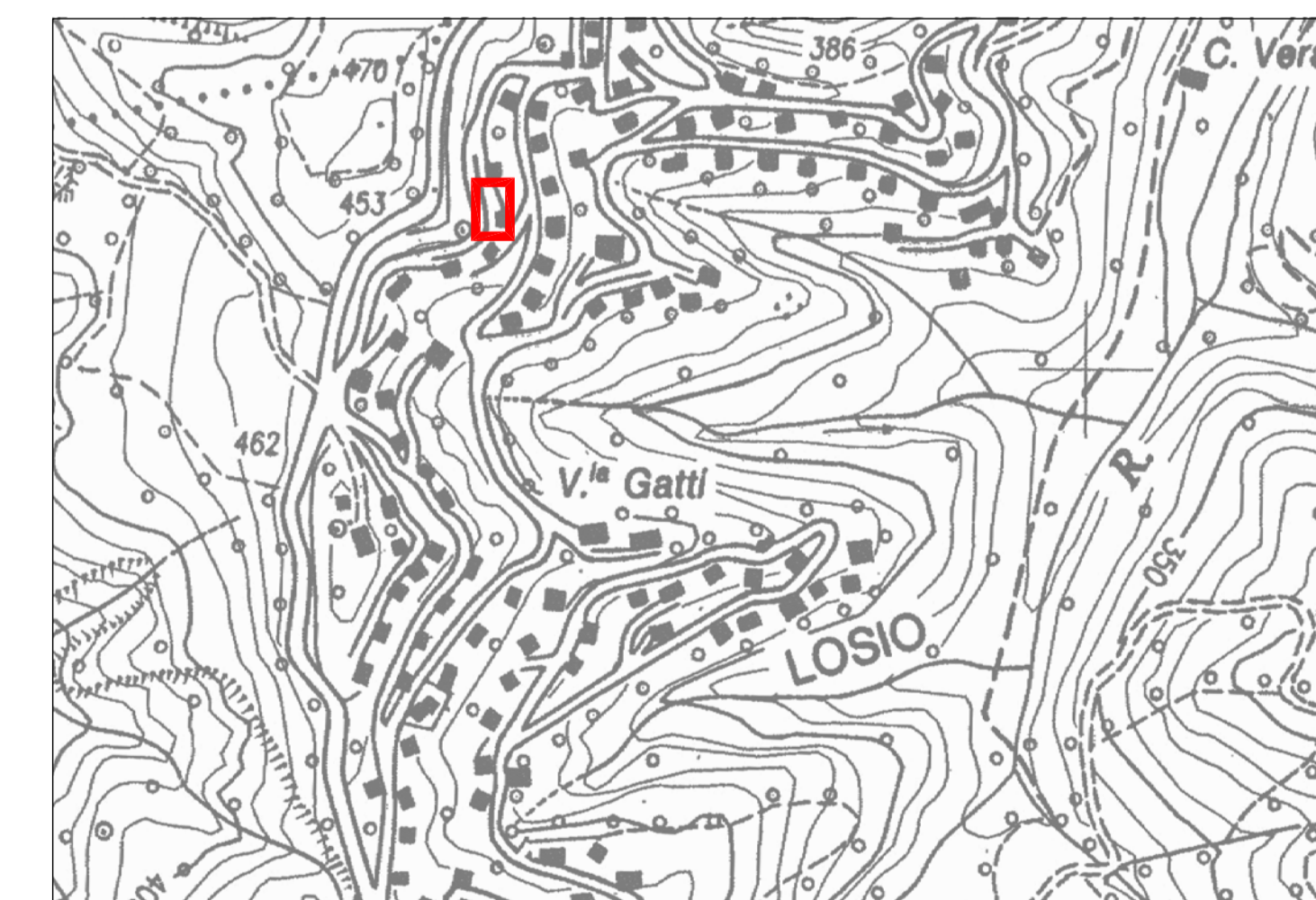
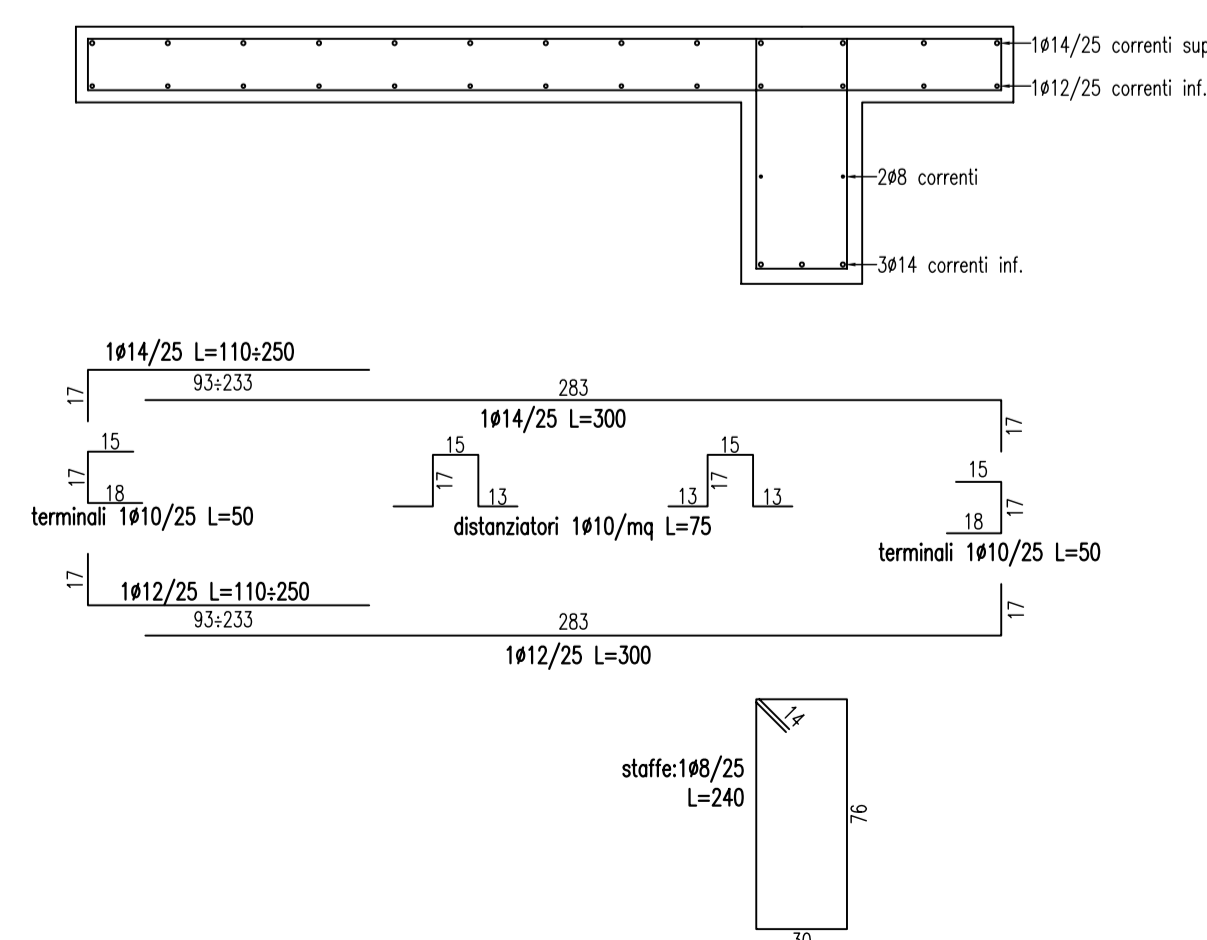
PRESCRIZIONI ESECUTIVE

LE CASSEFORME DEVONO ESSERE BAGNATE PRIMA DEL GETTO
IL GETTO DEVE ESSERE COMPATTATO E NON SI DEVE AVERE SEPARAZIONE DEGLI INERTI (ZONE VUOTE)
OGNI FERRO D'ARMATURA DI SOLETTE, SETTI E PARETI DEVE ESSERE RICOPERTO DA ALMENO 0,8 cm DI CLS
OGNI FERRO D'ARMATURA DI TRAVI O PILASTRI DEVE ESSERE RICOPERTO DA ALMENO 2,0 cm DI CLS
OGNI FERRO D'ARMATURA DI STRUTTURE CONTROTERRA DEVE ESSERE RICOPERTO DA ALMENO 4,0 cm DI CLS
LA SUPERFICIE DEI GETTI DEVE ESSERE MANTENUTA UMIDA PER ALMENO TRE GIORNI
NON SI DEVONO ESEGUIRE GETTI CON TEMPERATURE INFERIORI A ZERO GRADI
IL DISARMO DEVE AVVENIRE PER GRADI E IN MODO DA EVITARE AZIONI DINAMICHE
GLI ELEMENTI IN FESSI - TRAVI, SOLAI, MENSOLE - DEVONO ESSERE DISARMATI COMPLETAMENTE DOPO 28 GIORNI
IL DIRETTORE DEI LAVORI DEVE ESSERE AVVERTITO PRIMA DI OGNI GETTO

Pinta e sezione Tipo piastra con pali - 1:25



Armatura Tipo piastra con pali - 1:25



C.T.R. sezione 194140 CAVATORE - 1:5.000

Provincia di Alessandria COMUNE DI PONZONE

P.E.C.O. "Area Losio" - 3° FASE
STANDARD URBANISTICI

OGGETTO: STUTTURE IN CEMENTO ARMATO
opere 1° ingresso

Tav. n°
01

PROGETTO ESECUTIVO

progettista:
dr. **PIERGIORGIO CANEPA** ingegnere civile
via Francia, 41 - 16010 TIGLIETO (GE)
c.f.: CNPPGR66A11D969M - p.I.V.A.: 03459120105
tel.-fax: 010.929.474 - e-mail: info@geosting.it

SCALA/E DATA
feb 2014
IL RESPONSABILE DEL PROCEDIMENTO:

