

Piano triennale di edilizia scolastica in attuazione dell'Art. 10 del D.L. n. 104/2013 e del Decreto del Ministro dell'economia e delle finanze di concerto con il Ministro dell'istruzione, dell'università e della ricerca e con il Ministro delle Infrastrutture e dei Trasporti.  
**BANDO TRIENNALE 2015-16-17 EDILIZIA SCOLASTICA - IMPL.1**  
Opere di ristrutturazione dell'edificio sede dell'Istituto Comprensivo 2 Acqui Terme - Scuola primaria statale Via San Defendente nel comune di Acqui Terme (AL) "1° LOTTO FUNZIONALE"

**PROGETTO DEFINITIVO/ESECUTIVO - PROGETTO ARCHITETTONICO**

STATO DI PROGETTO - PROSPETTI SEZIONI  
PROSPETTO EST  
Scala 1:100  
PROSPETTO OVEST  
Scala 1:100  
PROSPETTO NORD  
Scala 1:100  
SEZIONE A-A  
Scala 1:100  
SEZIONE B-B  
Scala 1:100  
SEZIONE C-C  
Scala 1:100

TAQUILA P&P

DATA: FEBBRAIO 2015

PROGETTISTA:  
A.P.C. ITALIA SPA  
10144 TORINO, VIA DON BOSCO 100  
c-mail: info@apc.it  
c-mail: a.p.c.italia@protonet.it

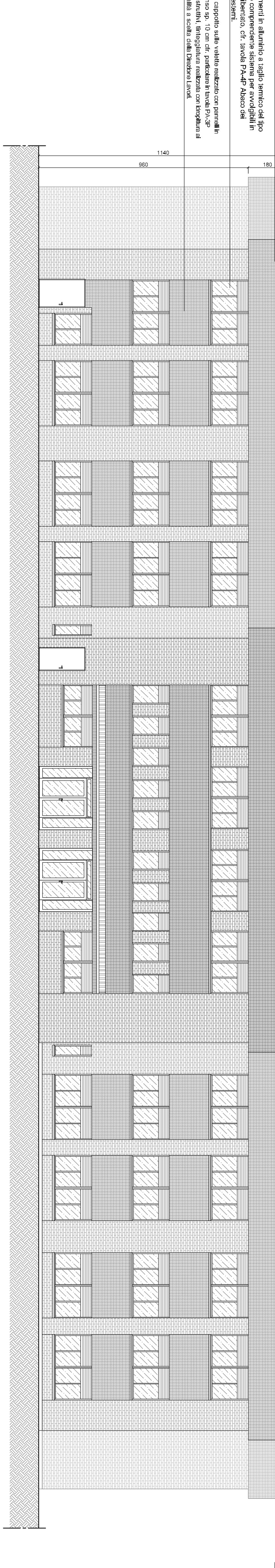
PROGETTISTA:  
GION MASSO RISSATO  
10124 TORINO, VIA DON BOSCO 100  
c-mail: info@giom.it  
c-mail: gion.massorissato@protonet.it

COMMITTENTE:  
COMUNE DI ACQUA TERME (AL)  
PIAZZA LEVI 12, 15011 ACQUA TERME (AL)  
c-mail: info@comune.aq.it  
c-mail: p.c@comune.aq.it

**PROSPETTO EST - Scala 1:100**

Copertura collettata con pannelli isolanti in polidimero espanso con conduttore in legno incorporata per la microventilazione.  
Nuovo manico di copertura in terrame grigio e scaldato zincato multistrato verniciato. Cf. tavola P&P-Particolari costruttivi

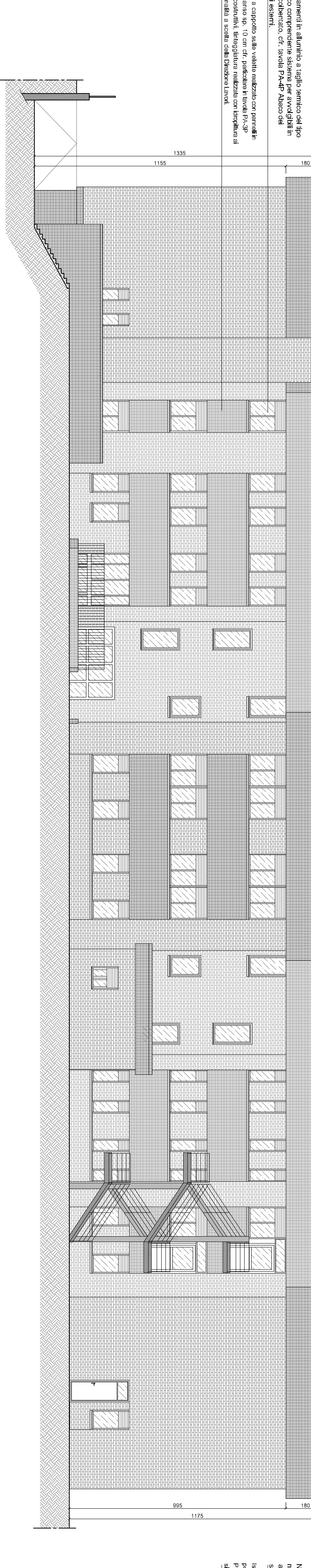
Trasognatura su tutta la superficie del cornicione realizzata con l'integrazione di alati di terradita a scala della Direzione Lavori.



**PROSPETTO OVEST - Scala 1:100**

Copertura collettata con pannelli isolanti in polidimero espanso con conduttore in legno incorporata per la microventilazione.  
Nuovo manico di copertura in terrame grigio e scaldato zincato multistrato verniciato. Cf. tavola P&P-Particolari costruttivi

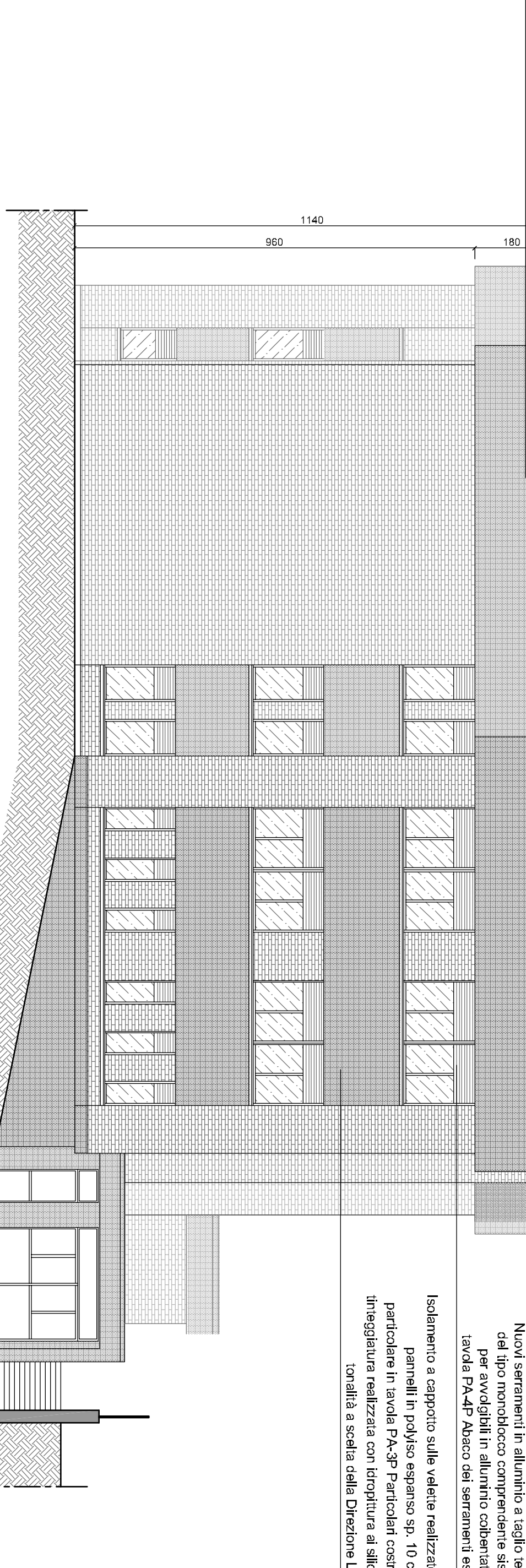
Trasognatura su tutta la superficie del cornicione realizzata con l'integrazione di alati di terradita a scala della Direzione Lavori.



**PROSPETTO NORD - Scala 1:100**

Copertura collettata con pannelli isolanti in polidimero espanso con conduttore in legno incorporata per la microventilazione.  
Nuovo manico di copertura in terrame grigio e scaldato zincato multistrato verniciato. Cf. tavola P&P-Particolari costruttivi

Trasognatura su tutta la superficie del cornicione realizzata con l'integrazione di alati di terradita a scala della Direzione Lavori.



**PROSPETTO SUD - Scala 1:100**

Copertura collettata con pannelli isolanti in polidimero espanso con conduttore in legno incorporata per la microventilazione.  
Nuovo manico di copertura in terrame grigio e scaldato zincato multistrato verniciato. Cf. tavola P&P-Particolari costruttivi

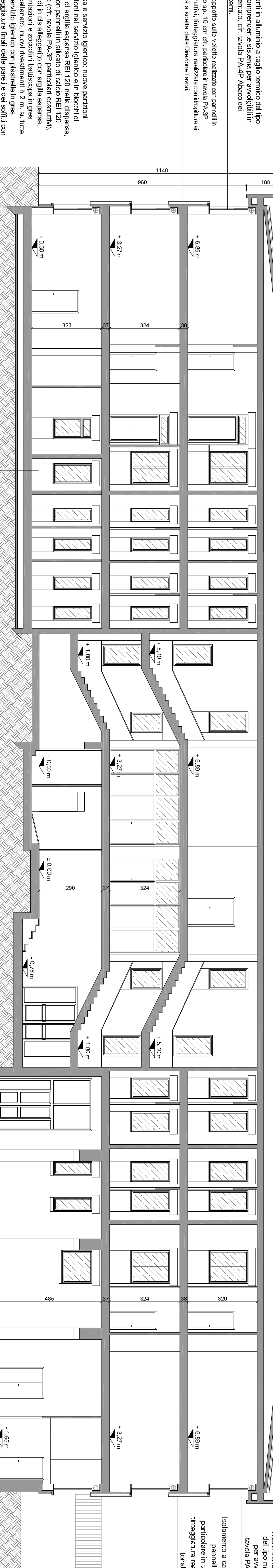
Trasognatura su tutta la superficie del cornicione realizzata con l'integrazione di alati di terradita a scala della Direzione Lavori.



**SEZIONE A-A' - Scala 1:100**

Copertura collettata con pannelli isolanti in polidimero espanso con conduttore in legno incorporata per la microventilazione.  
Nuovo manico di copertura in terrame grigio e scaldato zincato multistrato verniciato. Cf. tavola P&P-Particolari costruttivi

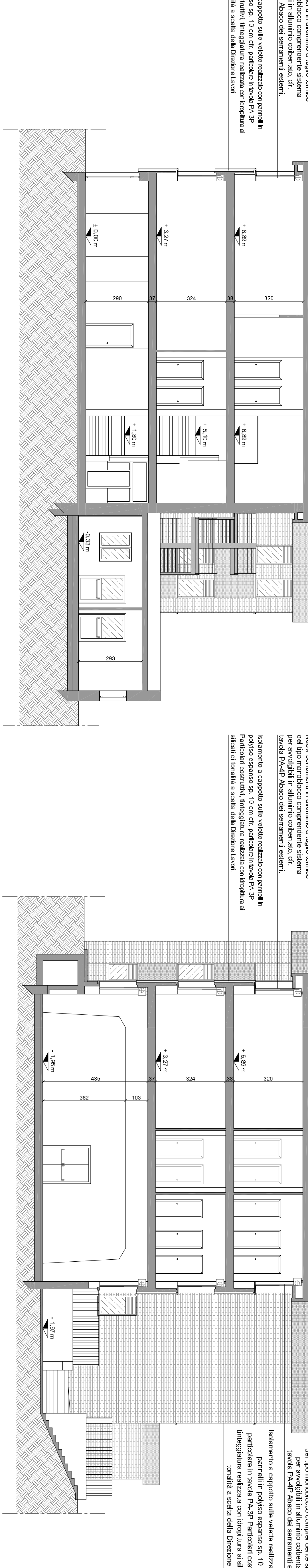
Trasognatura su tutta la superficie del cornicione realizzata con l'integrazione di alati di terradita a scala della Direzione Lavori.



**SEZIONE B-B' - Scala 1:100**

Copertura collettata con pannelli isolanti in polidimero espanso con conduttore in legno incorporata per la microventilazione.  
Nuovo manico di copertura in terrame grigio e scaldato zincato multistrato verniciato. Cf. tavola P&P-Particolari costruttivi

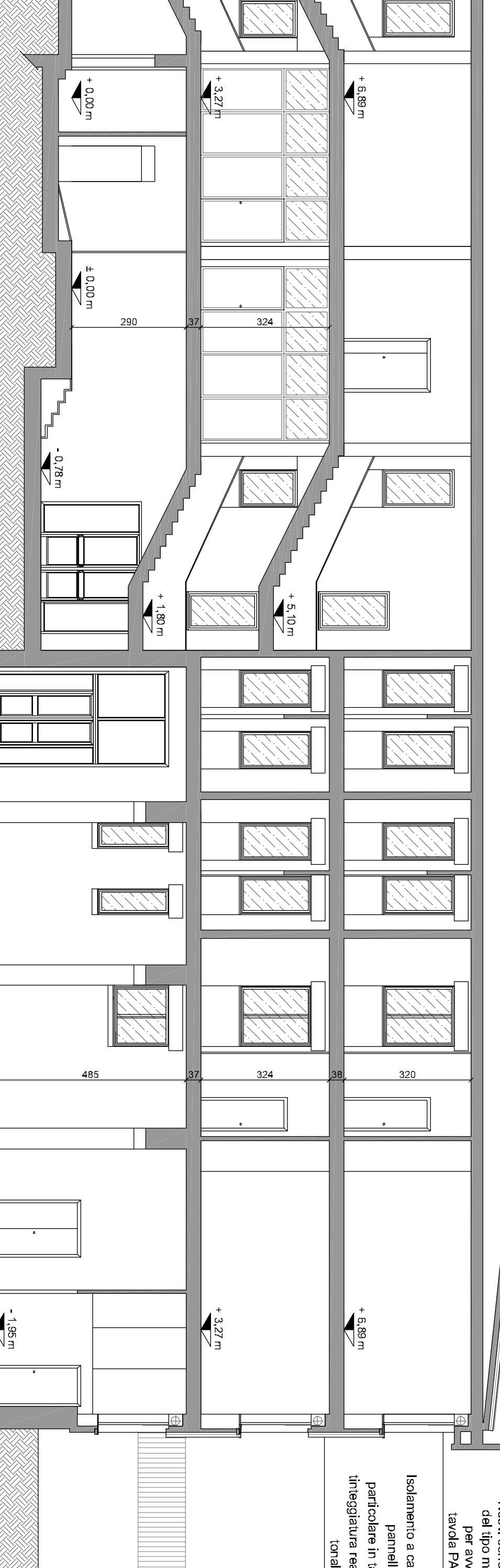
Trasognatura su tutta la superficie del cornicione realizzata con l'integrazione di alati di terradita a scala della Direzione Lavori.



**SEZIONE A-A' - Scala 1:100**

Copertura collettata con pannelli isolanti in polidimero espanso con conduttore in legno incorporata per la microventilazione.  
Nuovo manico di copertura in terrame grigio e scaldato zincato multistrato verniciato. Cf. tavola P&P-Particolari costruttivi

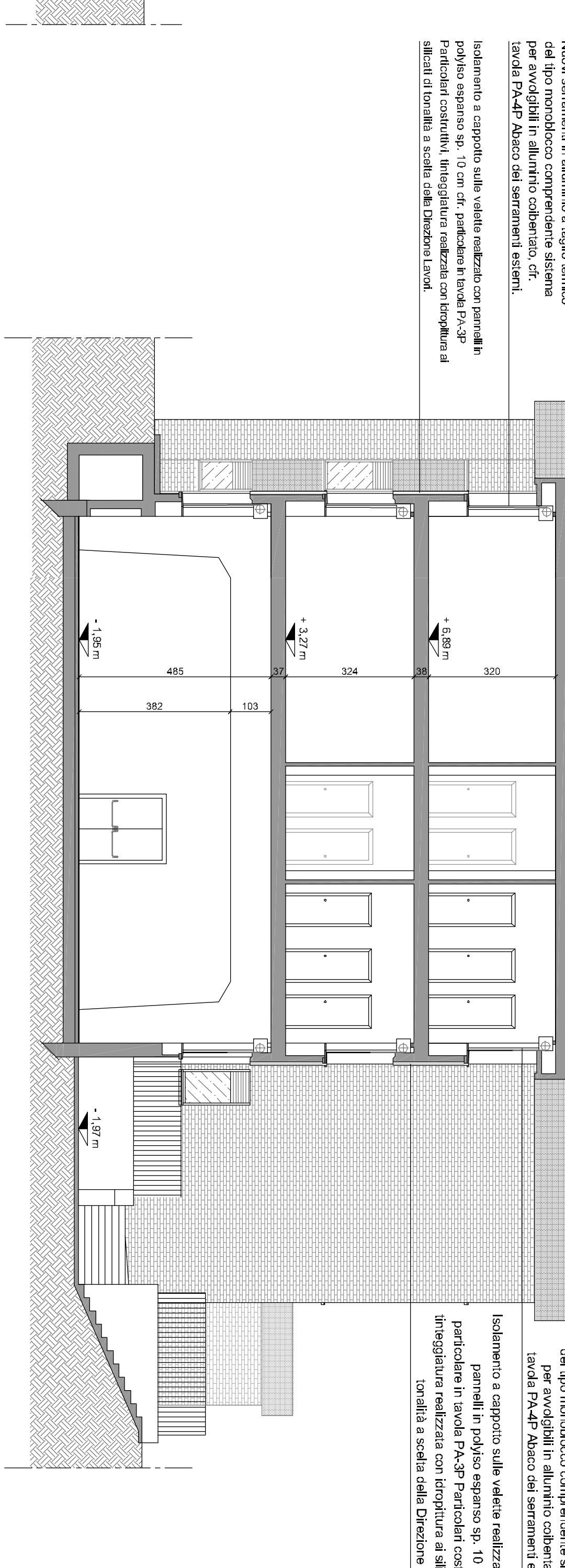
Trasognatura su tutta la superficie del cornicione realizzata con l'integrazione di alati di terradita a scala della Direzione Lavori.



**SEZIONE B-B' - Scala 1:100**

Copertura collettata con pannelli isolanti in polidimero espanso con conduttore in legno incorporata per la microventilazione.  
Nuovo manico di copertura in terrame grigio e scaldato zincato multistrato verniciato. Cf. tavola P&P-Particolari costruttivi

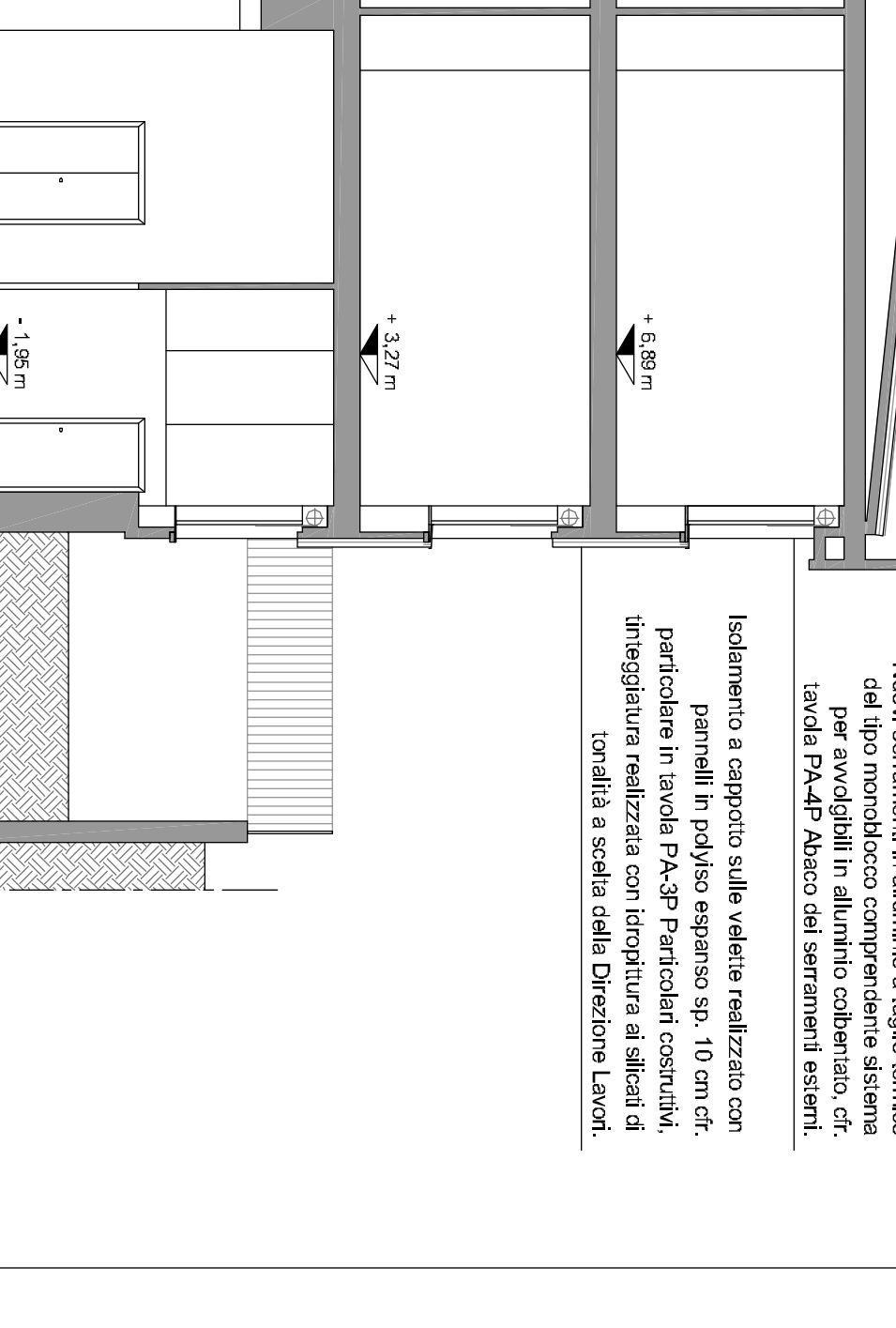
Trasognatura su tutta la superficie del cornicione realizzata con l'integrazione di alati di terradita a scala della Direzione Lavori.



**SEZIONE C-C' - Scala 1:100**

Copertura collettata con pannelli isolanti in polidimero espanso con conduttore in legno incorporata per la microventilazione.  
Nuovo manico di copertura in terrame grigio e scaldato zincato multistrato verniciato. Cf. tavola P&P-Particolari costruttivi

Trasognatura su tutta la superficie del cornicione realizzata con l'integrazione di alati di terradita a scala della Direzione Lavori.



**SEZIONE C-C' - Scala 1:100**

Copertura collettata con pannelli isolanti in polidimero espanso con conduttore in legno incorporata per la microventilazione.  
Nuovo manico di copertura in terrame grigio e scaldato zincato multistrato verniciato. Cf. tavola P&P-Particolari costruttivi

Trasognatura su tutta la superficie del cornicione realizzata con l'integrazione di alati di terradita a scala della Direzione Lavori.

