

Piano triennale di edilizia scolastica in attuazione dell'art. 10 del D.L. n. 104/2013 e del Decreto del Ministro dell'economia e delle finanze e del Ministro delle Infrastrutture e del Decreto del Ministro dell'Università e della Ricerca e con il Ministro delle Infrastrutture e del Trasporti in data 21.01.2015.
BANDO TRIENNALE 2015-16-17 - EDILIZIA SCOLASTICA - MUNICIPIO DI ACQUI TERME
 Opere di ristrutturazione dell'edificio sede dell'Istituto Comprensivo 2 Acquì Terme - Scuola Primaria Stabile Valsanò Orientamento nel Comune di Acquì Terme (AL) - LOTTO FUNZIONALE

PROGETTO DEFINITIVO/ESECUTIVO - PROGETTO ARCHITETTONICO

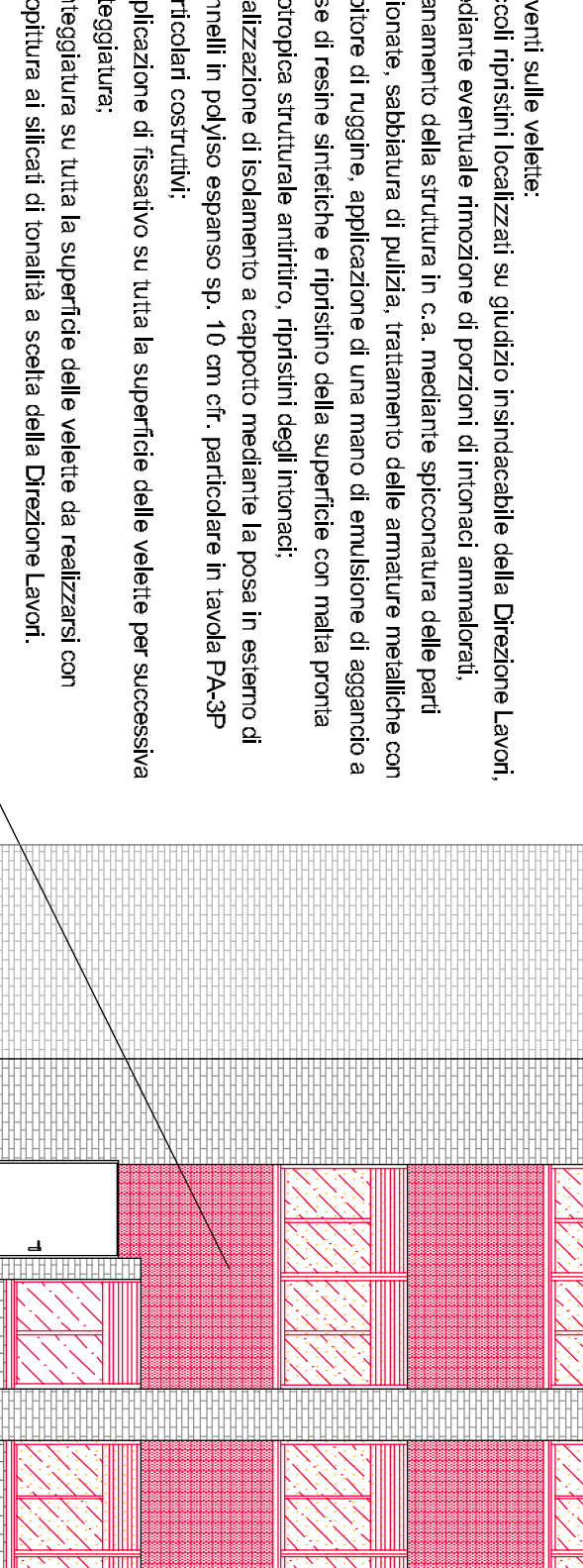
DEMOLIZIONI/NUOVE COSTRUZIONI - PROSPETTIVE SEZIONI
 PROSPETTO EST
 scala 1:100
 PROSPETTO OVEST
 scala 1:100
 PROSPETTO NORD
 scala 1:100
 SEZIONE A-A'
 scala 1:100
 SEZIONE B-B'
 scala 1:100
 SEZIONE C-C'
 scala 1:100

TAVOLA P.2/AN.2
 DATA: FEBBRAIO 2015

PROGETTISTA:
 ANTONIO MARCHETTI
 VIA S. GIUSEPPE 105/A
 10123 TORINO (TO)
 TEL. 011/23252000
 E-MAIL: P.E.C. 3349@emarchetti.com
 PRODOTTORE:
 VITO DI MARCONI S. 9/10010 VADOTTO (CN)
 TEL. 0174/847836
 E-MAIL: P.E.C. 3349@emarchetti.com
 COMMITTENTE:
 COMUNE DI ACQUI TERME (AL)
 VIA S. GIUSEPPE 105/A
 10123 TORINO (TO)
 E-MAIL: P.E.C. 3349@emarchetti.com

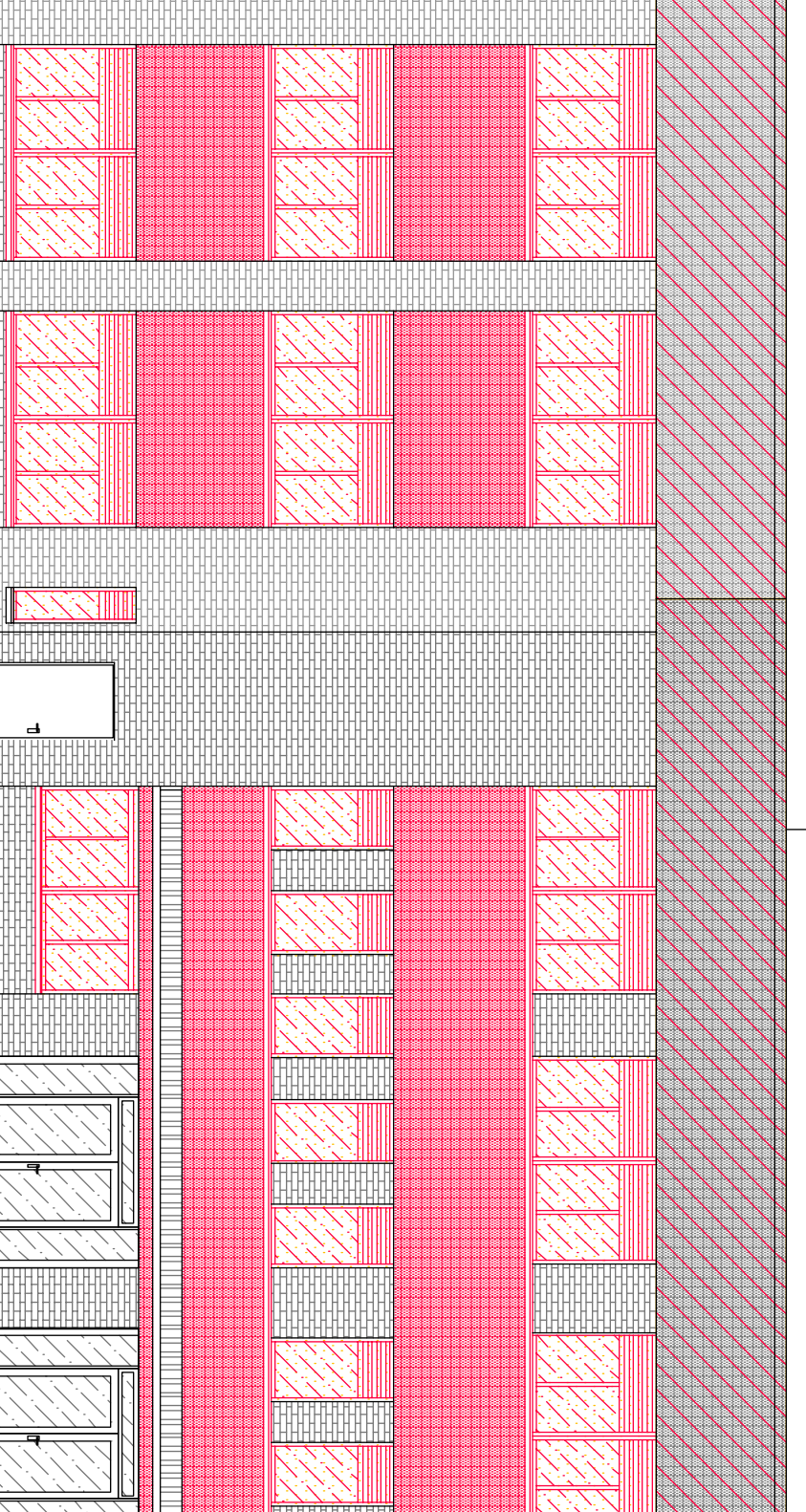
Innervati sul condotto di coperture.
 Fissacci fissati orizzontali su griglia inossidabile della Divisione Lavori, mediante eventuale innalzamento di portoni di frangimento.
 Rimozione delle parti in lamina grigia metallica.
 Posa dei pannelli isolanti in polipropilene espanso con cartone in legno incorporato per la protezione acustica.
 Posa di lamine in lamina grigia di scabbio zincato multistrato verniciata.

Struttura del serramenti esistenti con nuovi in alluminio a taglio termico.
 Sostituzione del serramenti esistenti con nuovi in alluminio a taglio termico.
 Finiture in lamina grigia metallica.
 Finiture in lamina grigia metallica.
 Finiture in lamina grigia metallica.
 Finiture in lamina grigia metallica.



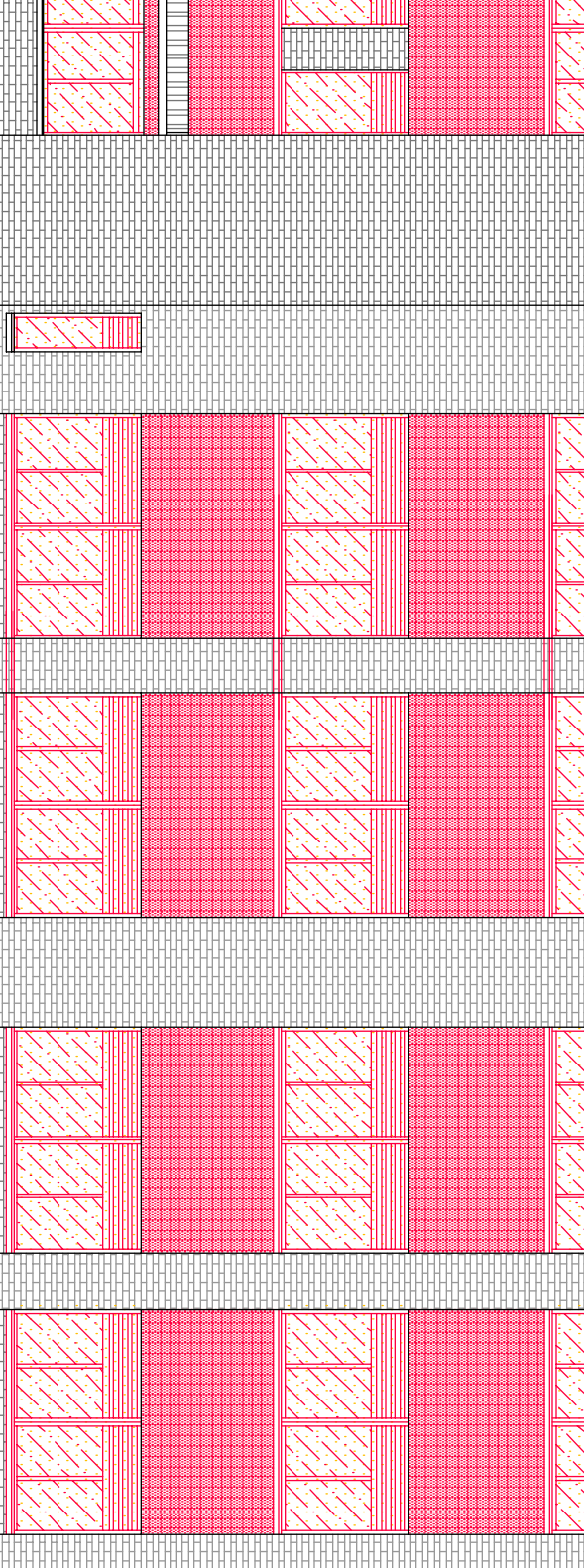
Rimozione delle lamine in lamina grigio metallica.
 Posa dei pannelli isolanti in polipropilene espanso con cartone in legno incorporato per la protezione acustica.
 Posa di lamine in lamina grigia di scabbio zincato multistrato verniciata.

PROSPETTO EST - Scala 1:100



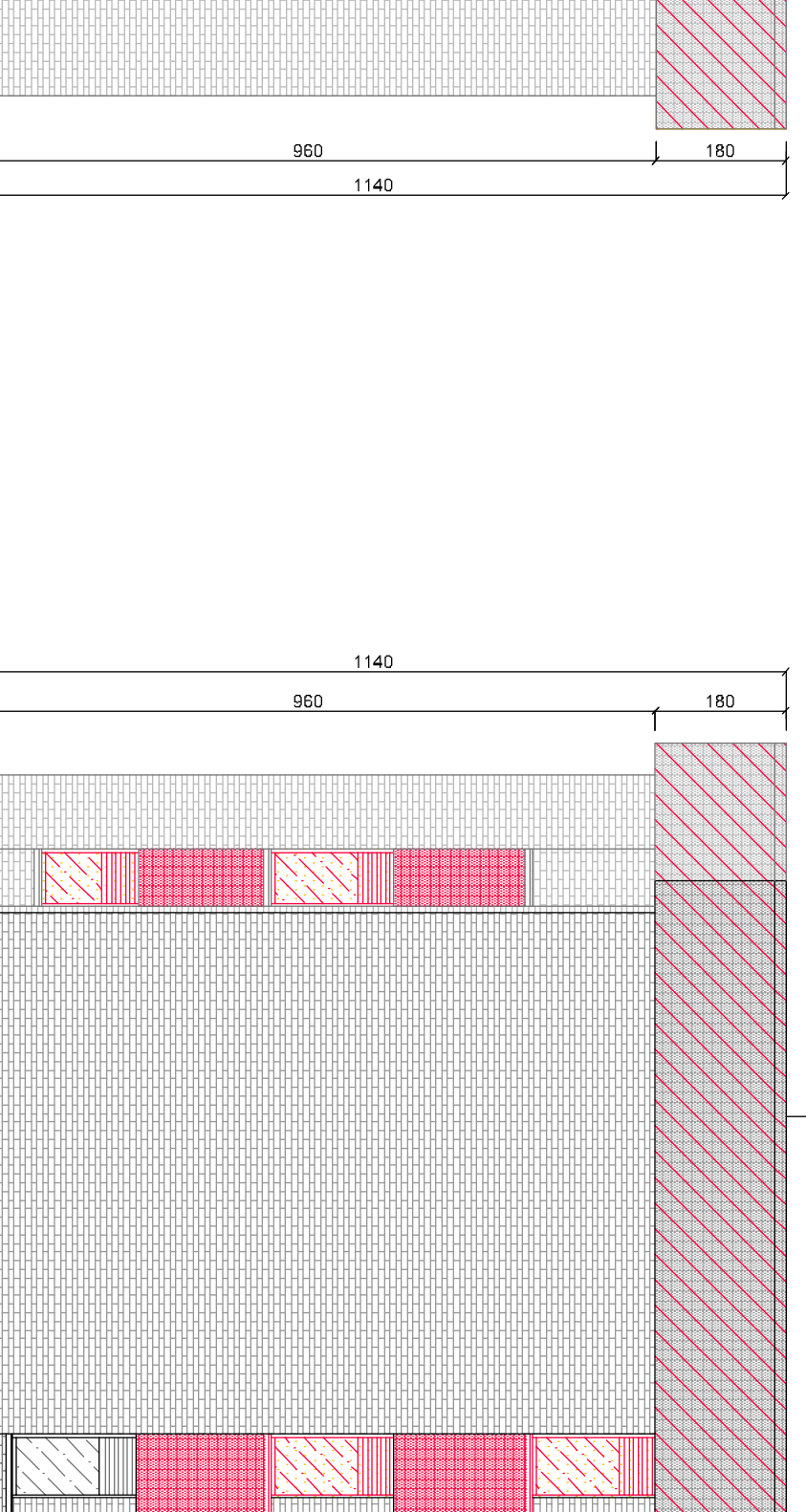
Innervati sul condotto di coperture.
 Fissacci fissati orizzontali su griglia inossidabile della Divisione Lavori, mediante eventuale innalzamento di portoni di frangimento.
 Rimozione delle parti in lamina grigio metallica.
 Posa dei pannelli isolanti in polipropilene espanso con cartone in legno incorporato per la protezione acustica.
 Posa di lamine in lamina grigia di scabbio zincato multistrato verniciata.

Struttura del serramenti esistenti con nuovi in alluminio a taglio termico.
 Sostituzione del serramenti esistenti con nuovi in alluminio a taglio termico.
 Finiture in lamina grigia metallica.
 Finiture in lamina grigia metallica.
 Finiture in lamina grigia metallica.
 Finiture in lamina grigia metallica.



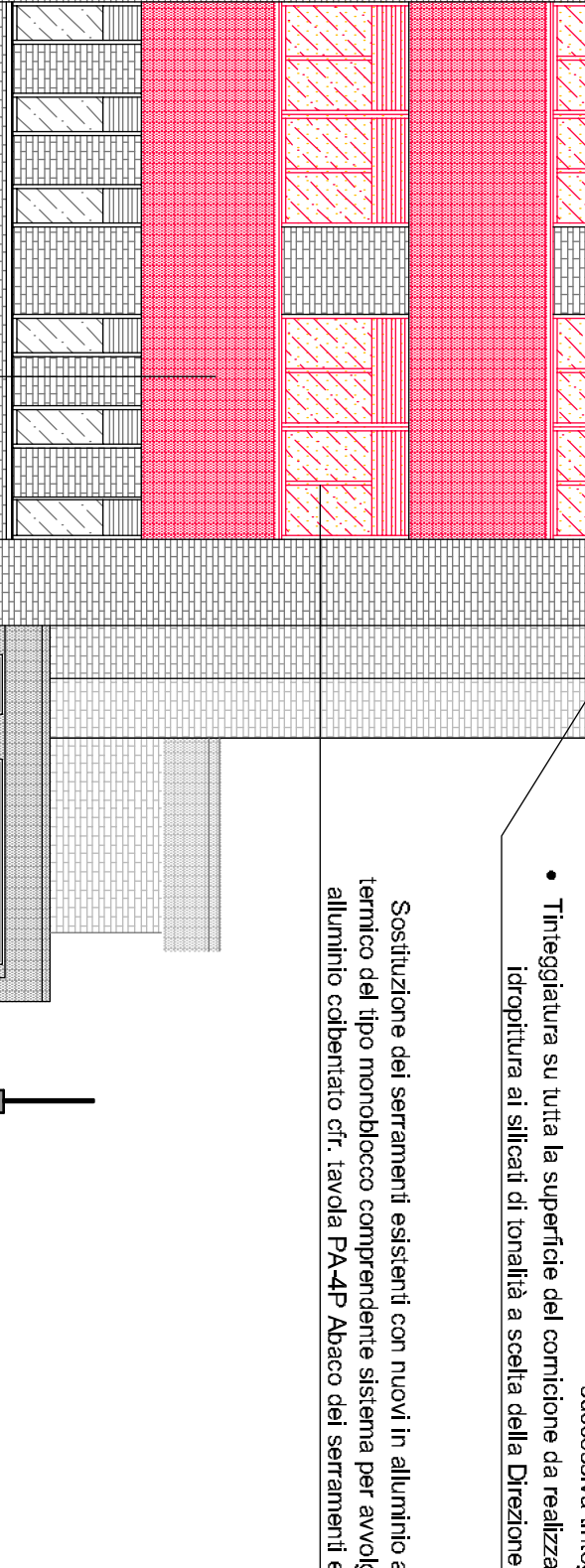
Rimozione delle lamine in lamina grigio metallica.
 Posa dei pannelli isolanti in polipropilene espanso con cartone in legno incorporato per la protezione acustica.
 Posa di lamine in lamina grigia di scabbio zincato multistrato verniciata.

PROSPETTO NORD - Scala 1:100



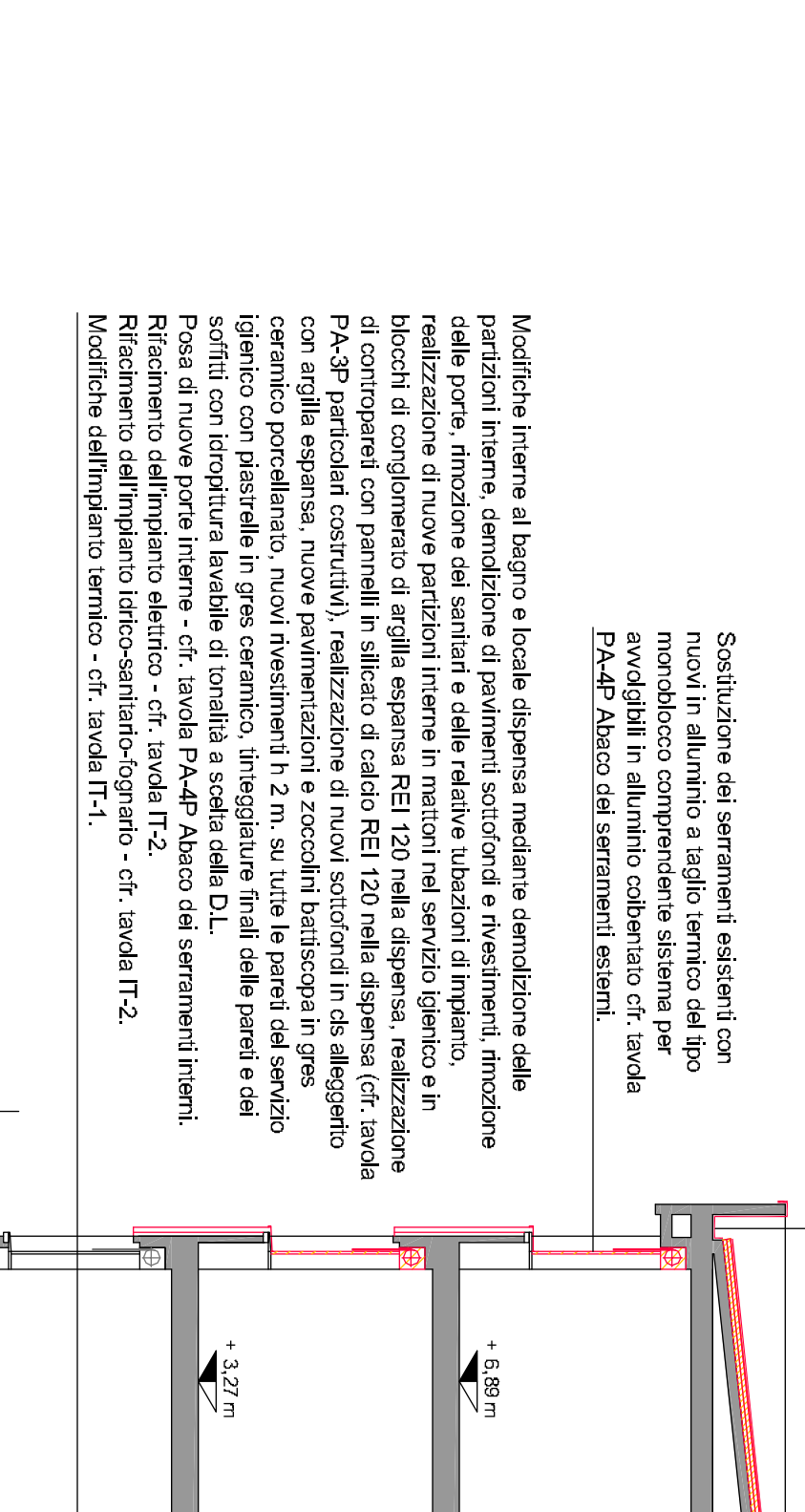
Innervati sul condotto di coperture.
 Fissacci fissati orizzontali su griglia inossidabile della Divisione Lavori, mediante eventuale innalzamento di portoni di frangimento.
 Rimozione delle parti in lamina grigio metallica.
 Posa dei pannelli isolanti in polipropilene espanso con cartone in legno incorporato per la protezione acustica.
 Posa di lamine in lamina grigia di scabbio zincato multistrato verniciata.

Struttura del serramenti esistenti con nuovi in alluminio a taglio termico.
 Sostituzione del serramenti esistenti con nuovi in alluminio a taglio termico.
 Finiture in lamina grigia metallica.
 Finiture in lamina grigia metallica.
 Finiture in lamina grigia metallica.
 Finiture in lamina grigia metallica.



Rimozione delle lamine in lamina grigio metallica.
 Posa dei pannelli isolanti in polipropilene espanso con cartone in legno incorporato per la protezione acustica.
 Posa di lamine in lamina grigia di scabbio zincato multistrato verniciata.

PROSPETTO SUD - Scala 1:100



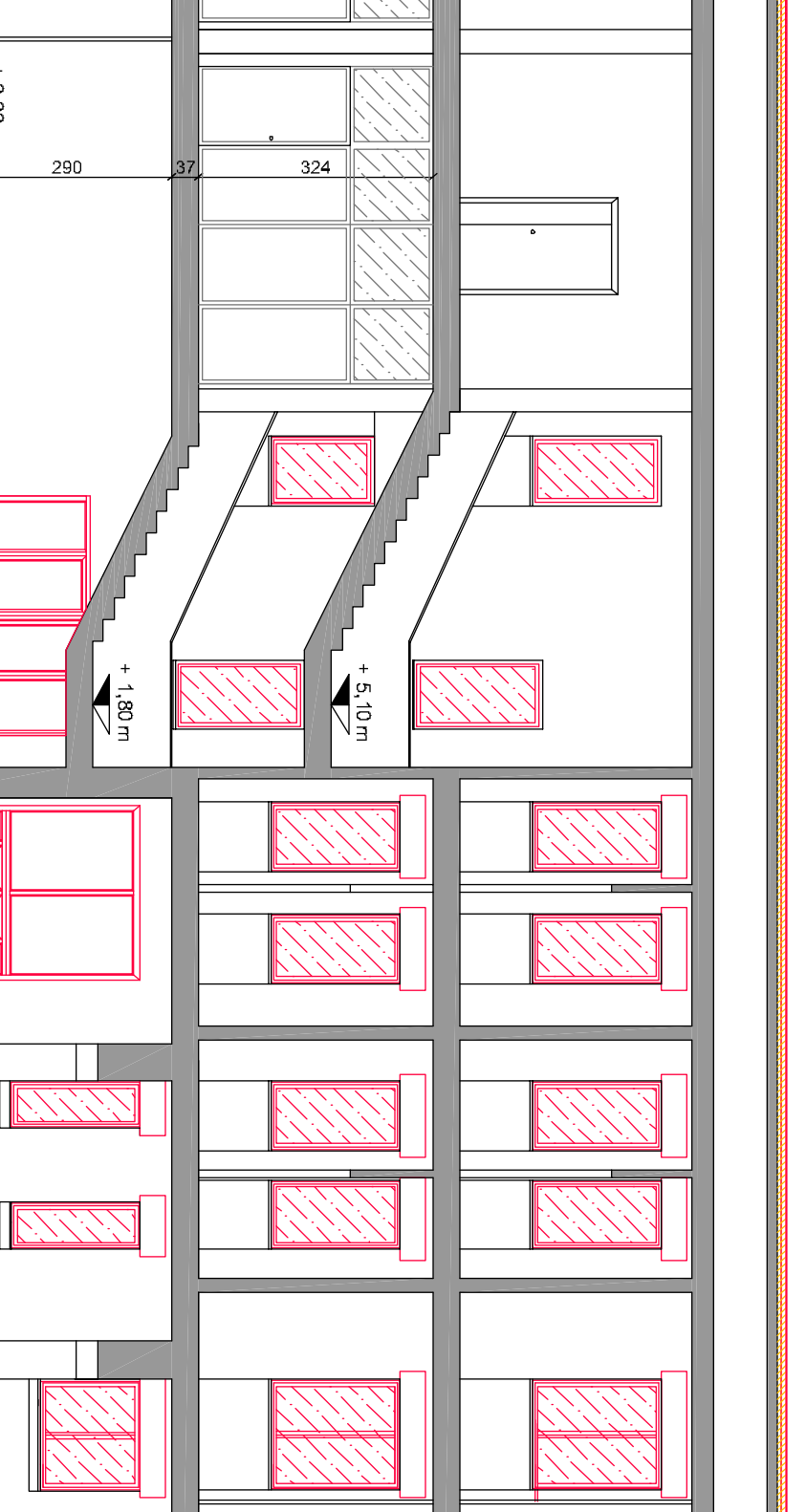
Innervati sul condotto di coperture.
 Fissacci fissati orizzontali su griglia inossidabile della Divisione Lavori, mediante eventuale innalzamento di portoni di frangimento.
 Rimozione delle parti in lamina grigio metallica.
 Posa dei pannelli isolanti in polipropilene espanso con cartone in legno incorporato per la protezione acustica.
 Posa di lamine in lamina grigia di scabbio zincato multistrato verniciata.

Struttura del serramenti esistenti con nuovi in alluminio a taglio termico.
 Sostituzione del serramenti esistenti con nuovi in alluminio a taglio termico.
 Finiture in lamina grigia metallica.
 Finiture in lamina grigia metallica.
 Finiture in lamina grigia metallica.
 Finiture in lamina grigia metallica.



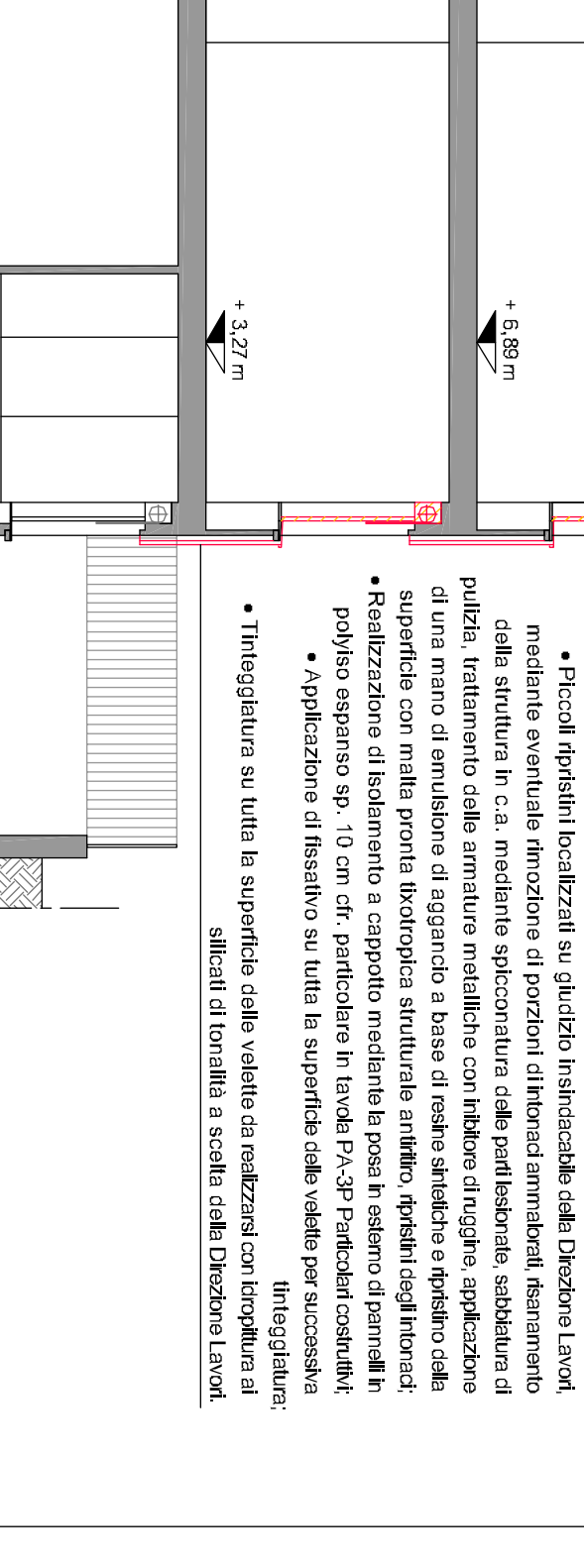
Rimozione delle lamine in lamina grigio metallica.
 Posa dei pannelli isolanti in polipropilene espanso con cartone in legno incorporato per la protezione acustica.
 Posa di lamine in lamina grigia di scabbio zincato multistrato verniciata.

SEZIONE A-A' - Scala 1:100



Sostituzione dei serramenti esistenti con nuovi in alluminio a taglio termico del tipo a doppia camera con vetro a basso emissivo e in alluminio colorato di anodo.
 Finiture in lamina grigia metallica.
 Finiture in lamina grigia metallica.
 Finiture in lamina grigia metallica.
 Finiture in lamina grigia metallica.

Innervati sul condotto di coperture.
 Fissacci fissati orizzontali su griglia inossidabile della Divisione Lavori, mediante eventuale innalzamento di portoni di frangimento.
 Rimozione delle parti in lamina grigio metallica.
 Posa dei pannelli isolanti in polipropilene espanso con cartone in legno incorporato per la protezione acustica.
 Posa di lamine in lamina grigia di scabbio zincato multistrato verniciata.



Rimozione delle lamine in lamina grigio metallica.
 Posa dei pannelli isolanti in polipropilene espanso con cartone in legno incorporato per la protezione acustica.
 Posa di lamine in lamina grigia di scabbio zincato multistrato verniciata.

SEZIONE B-B' - Scala 1:100

Sostituzione dei serramenti esistenti con nuovi in alluminio a taglio termico del tipo a doppia camera con vetro a basso emissivo e in alluminio colorato di anodo.
 Finiture in lamina grigia metallica.
 Finiture in lamina grigia metallica.
 Finiture in lamina grigia metallica.
 Finiture in lamina grigia metallica.

Innervati sul condotto di coperture.
 Fissacci fissati orizzontali su griglia inossidabile della Divisione Lavori, mediante eventuale innalzamento di portoni di frangimento.
 Rimozione delle parti in lamina grigio metallica.
 Posa dei pannelli isolanti in polipropilene espanso con cartone in legno incorporato per la protezione acustica.
 Posa di lamine in lamina grigia di scabbio zincato multistrato verniciata.

Rimozione delle lamine in lamina grigio metallica.
 Posa dei pannelli isolanti in polipropilene espanso con cartone in legno incorporato per la protezione acustica.
 Posa di lamine in lamina grigia di scabbio zincato multistrato verniciata.

SEZIONE C-C' - Scala 1:100

Sostituzione dei serramenti esistenti con nuovi in alluminio a taglio termico del tipo a doppia camera con vetro a basso emissivo e in alluminio colorato di anodo.
 Finiture in lamina grigia metallica.
 Finiture in lamina grigia metallica.
 Finiture in lamina grigia metallica.
 Finiture in lamina grigia metallica.

Innervati sul condotto di coperture.
 Fissacci fissati orizzontali su griglia inossidabile della Divisione Lavori, mediante eventuale innalzamento di portoni di frangimento.
 Rimozione delle parti in lamina grigio metallica.
 Posa dei pannelli isolanti in polipropilene espanso con cartone in legno incorporato per la protezione acustica.
 Posa di lamine in lamina grigia di scabbio zincato multistrato verniciata.

Rimozione delle lamine in lamina grigio metallica.
 Posa dei pannelli isolanti in polipropilene espanso con cartone in legno incorporato per la protezione acustica.
 Posa di lamine in lamina grigia di scabbio zincato multistrato verniciata.

SEZIONE A-A' - Scala 1:100

Sostituzione dei serramenti esistenti con nuovi in alluminio a taglio termico del tipo a doppia camera con vetro a basso emissivo e in alluminio colorato di anodo.
 Finiture in lamina grigia metallica.
 Finiture in lamina grigia metallica.
 Finiture in lamina grigia metallica.
 Finiture in lamina grigia metallica.

Innervati sul condotto di coperture.
 Fissacci fissati orizzontali su griglia inossidabile della Divisione Lavori, mediante eventuale innalzamento di portoni di frangimento.
 Rimozione delle parti in lamina grigio metallica.
 Posa dei pannelli isolanti in polipropilene espanso con cartone in legno incorporato per la protezione acustica.
 Posa di lamine in lamina grigia di scabbio zincato multistrato verniciata.

Rimozione delle lamine in lamina grigio metallica.
 Posa dei pannelli isolanti in polipropilene espanso con cartone in legno incorporato per la protezione acustica.
 Posa di lamine in lamina grigia di scabbio zincato multistrato verniciata.

SEZIONE B-B' - Scala 1:100

Sostituzione dei serramenti esistenti con nuovi in alluminio a taglio termico del tipo a doppia camera con vetro a basso emissivo e in alluminio colorato di anodo.
 Finiture in lamina grigia metallica.
 Finiture in lamina grigia metallica.
 Finiture in lamina grigia metallica.
 Finiture in lamina grigia metallica.

Innervati sul condotto di coperture.
 Fissacci fissati orizzontali su griglia inossidabile della Divisione Lavori, mediante eventuale innalzamento di portoni di frangimento.
 Rimozione delle parti in lamina grigio metallica.
 Posa dei pannelli isolanti in polipropilene espanso con cartone in legno incorporato per la protezione acustica.
 Posa di lamine in lamina grigia di scabbio zincato multistrato verniciata.

Rimozione delle lamine in lamina grigio metallica.
 Posa dei pannelli isolanti in polipropilene espanso con cartone in legno incorporato per la protezione acustica.
 Posa di lamine in lamina grigia di scabbio zincato multistrato verniciata.

SEZIONE C-C' - Scala 1:100

Sostituzione dei serramenti esistenti con nuovi in alluminio a taglio termico del tipo a doppia camera con vetro a basso emissivo e in alluminio colorato di anodo.
 Finiture in lamina grigia metallica.
 Finiture in lamina grigia metallica.
 Finiture in lamina grigia metallica.
 Finiture in lamina grigia metallica.

Innervati sul condotto di coperture.
 Fissacci fissati orizzontali su griglia inossidabile della Divisione Lavori, mediante eventuale innalzamento di portoni di frangimento.
 Rimozione delle parti in lamina grigio metallica.
 Posa dei pannelli isolanti in polipropilene espanso con cartone in legno incorporato per la protezione acustica.
 Posa di lamine in lamina grigia di scabbio zincato multistrato verniciata.

